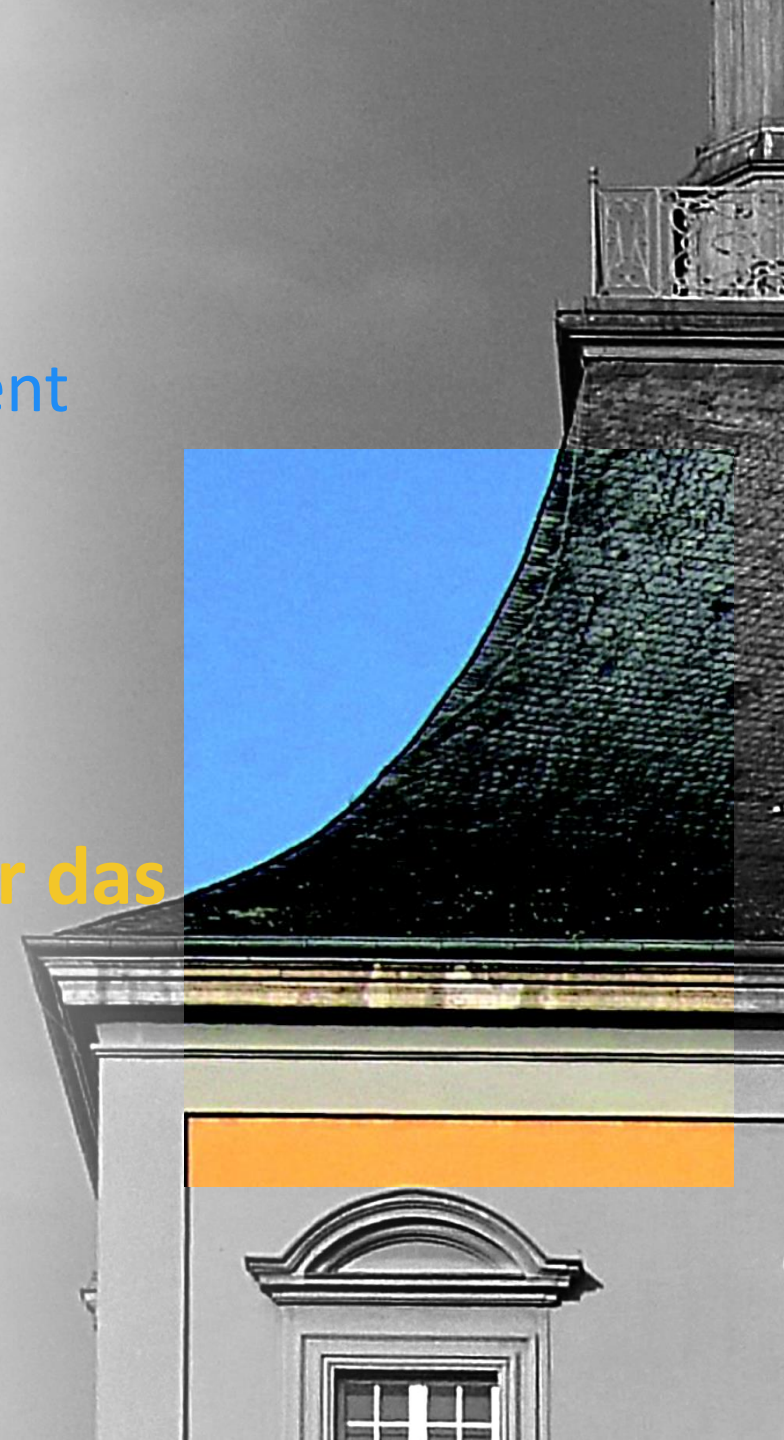


Flächen managen! Durch strategisches Flächenmanagement  
die Nutzungseffizienz der Flächen erhöhen  
am 15.11.2022

# Entwicklung von attraktiven Siedlungsformen für das 21. Jahrhundert

Prof. Dr.-Ing. Theo Kötter



# Herausforderungen für die NACHWUCHS-Region

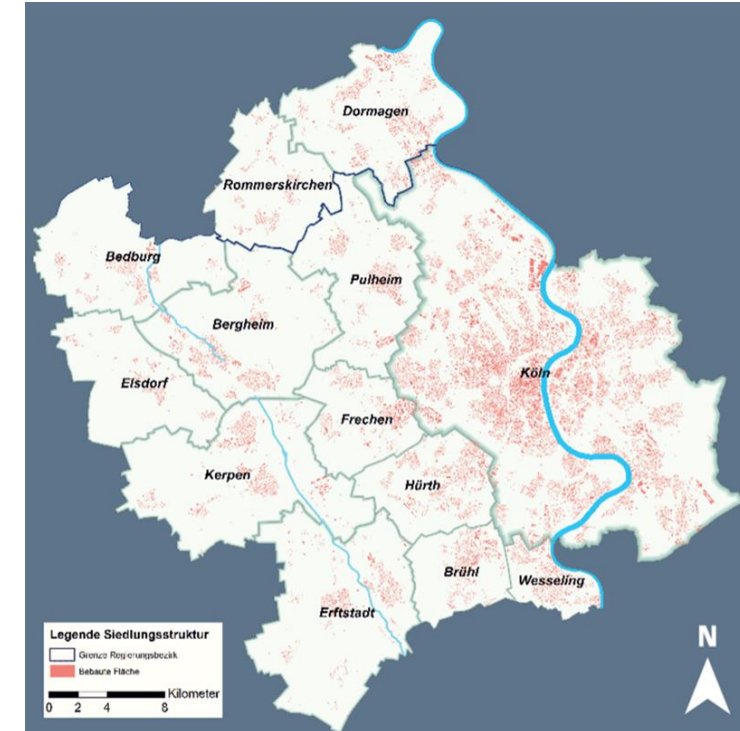


## Struktur, Trends und Prognosen

- 1.255 km<sup>2</sup> Fläche
- ca. 1,63 Mio. Einwohner, davon 63 % in Köln
- ca. 761.000 Beschäftigte, davon 78 % in Köln
- Beschäftigtenwachstum 2011-2021: 142.000 (23 %)
- Bevölkerungswachstum 2011-2020: 90.000 E (6 %)
- Haushaltswachstum 2011-2021: 40.000 Haushalte
- **Prognosekorridor 2018-2040: 95.000-172.000 E**

## Herausforderungen

- Rolle der Landwirtschaft und der landwirtschaftlichen Flächen in der Region
- Regionale Versorgung, Kulturlandschaft,...
- Nachhaltige Raumstrukturen, Flächennutzungen und Siedlungsmodelle
- Klimaschutz und Klimafolgenanpassung



# Multi-Criteria-Assessment

## Kriterien basierte Flächennutzungsentscheidungen

### Natur und Landschaft

- Flächen mit bes. ökol. Funktion
- Regionale Verantwortungsarten
- Hemerobie-Index
- Erholungsfunktion Freiraum
- Bioklim. Situation Siedlung

### Wohnen und Lebensqualität

- Effektive Dichte
- Marktanspannung
- SPNV Erreichbarkeit
- Versorgungsqualität
- Erholungsmöglichkeiten



### Landwirtschaft

- Bodenwert
- Nutzbare Feldkapazität
- Ökologische Leistung
- Ökonomische Leistung
- Nahrungsmittelversorgung

### Wirtschaft und Arbeiten

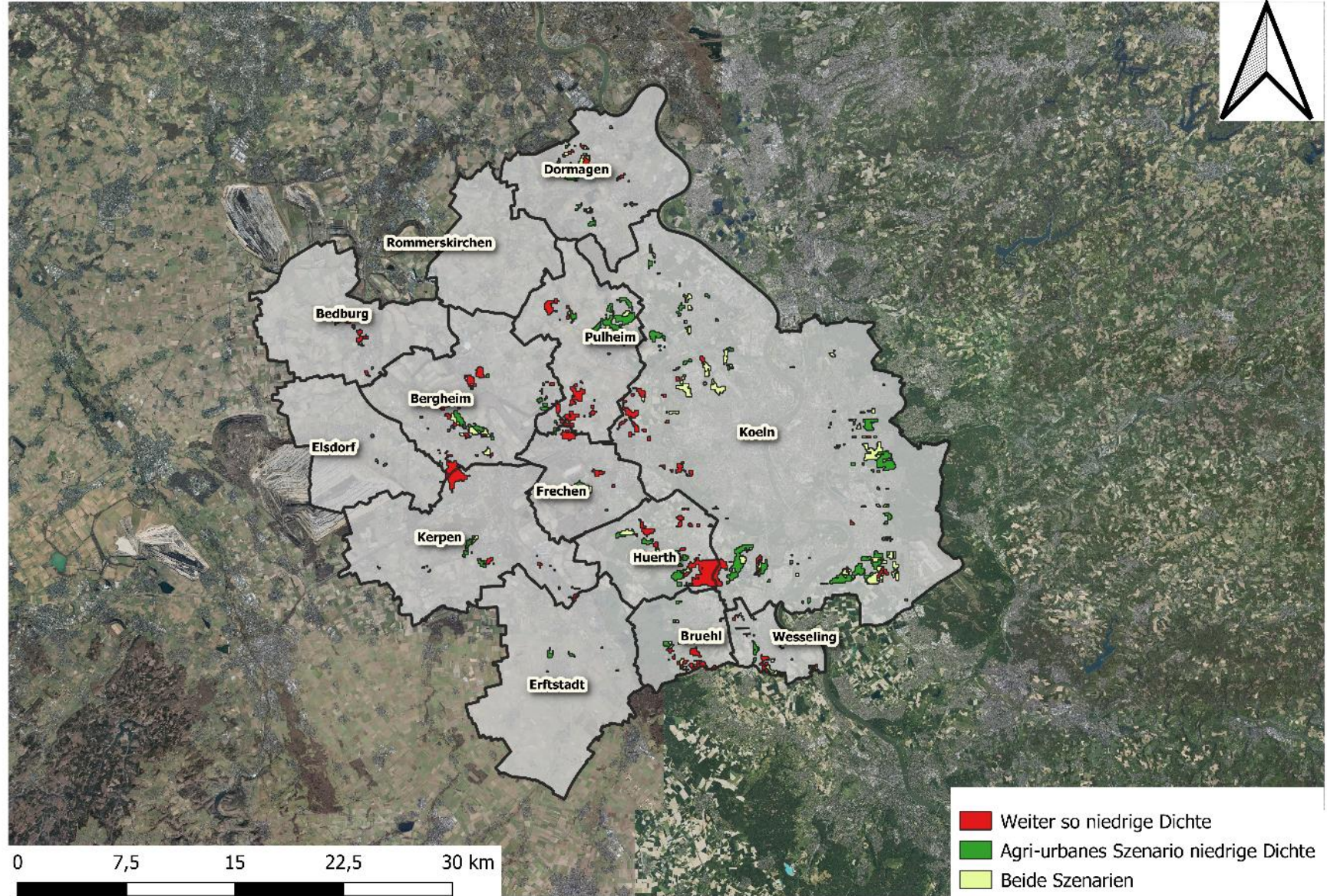
- SPNV Erreichbarkeit
- Autobahnanbindung
- Flächenverfügbarkeit
- Nachbarschaft
- Infrastruktur



Szenarien  
„Weiter so“  
vers.  
„Agri-urban“

Dichte 30 WE/ ha

M. Blinn et al. 2022





## Handlungs- und Entwicklungsräume



Metropolitane Kern & Marktplatz  
*Köln*



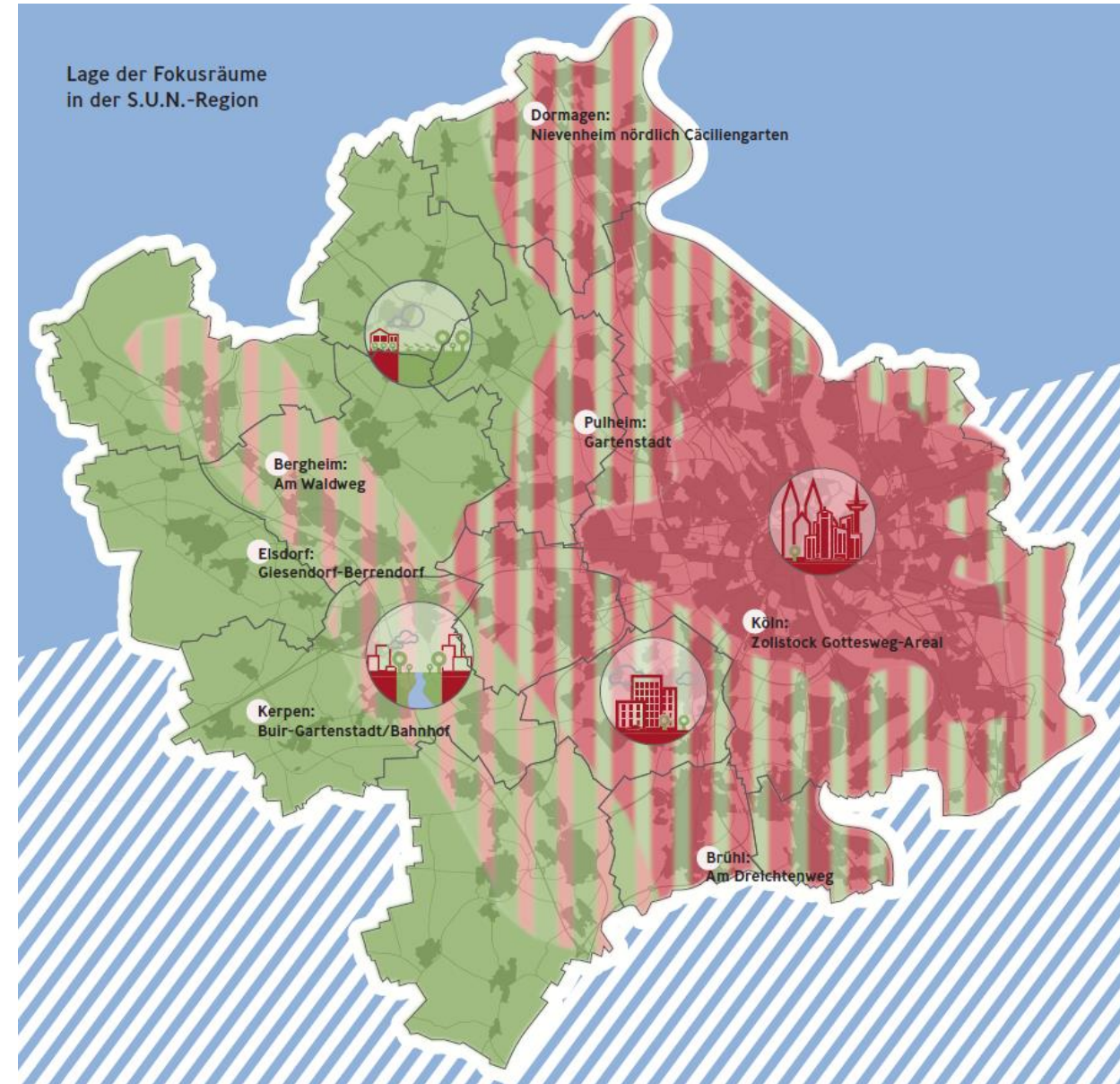
Dynamischer Städtering in  
multifunktionaler Kulturlandschaft  
*Köln, Dormagen, Pulheim, Frechen, Hürth, Brühl, Wesseling*



Erftauenkorridor in  
ökologischer Vielfalt  
*Bedburg, Bergheim, Kerpen, Erftstadt, Brühl*



Agrikulturlandschaft mit  
urbanen Zentren  
*Rommerskirchen, Bergheim, Elsdorf, Kerpen, Erftstadt*



## Missionen der nachhaltigen Flächennutzung

### Multicodierte Kulturlandschaft

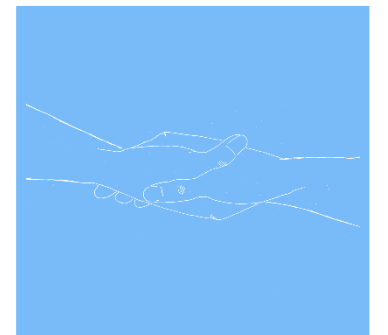
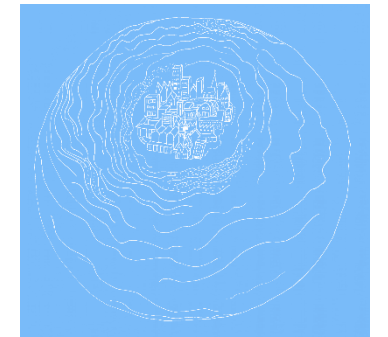
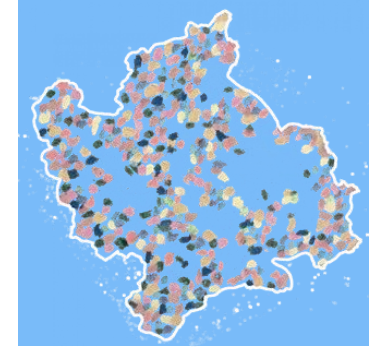
Vielfältig nutzbare und vielfältig gestaltete Landschaften, die Landwirtschaft, Ökologie, Klima, Freizeitnutzung und Energieerzeugung auf der Fläche miteinander verbinden.

### Flächensensible Siedlungs- und Infrastrukturentwicklung

Innenentwicklung und dichte Bauweise sind zentrale Stellschrauben für die Erhaltung landwirtschaftlicher Nutzflächen. Innovativer Städtebau mit hoher Wohnqualität soll die Zerschneidung, Fragmentierung und Verlärmung von Landschaften verringern.

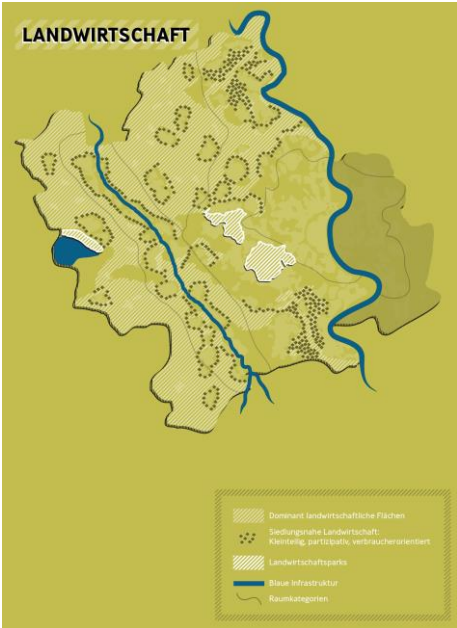
### Starke Stadt-Land-Beziehungen

Interkommunale Zusammenarbeit zu Gunsten einer regionalen Wertschöpfung und die gemeinsame Sicherung der Nahrungsmittel-, Energie- und Wasserversorgung mit Aufgaben- und Lastenverteilung z.B. bei Klimaregulierung und Naherholungsraum, Bildung und öffentlichen Diensten.

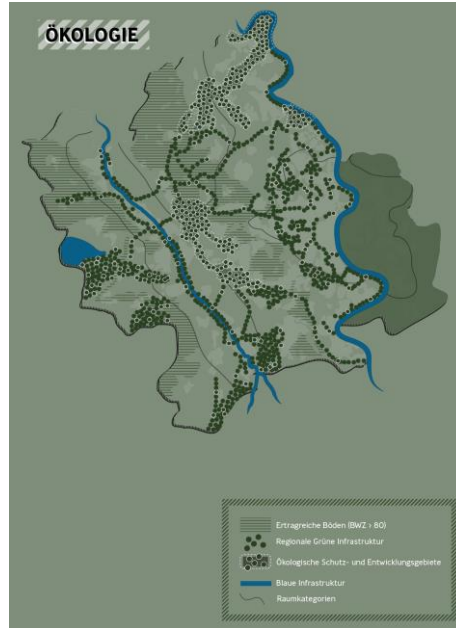




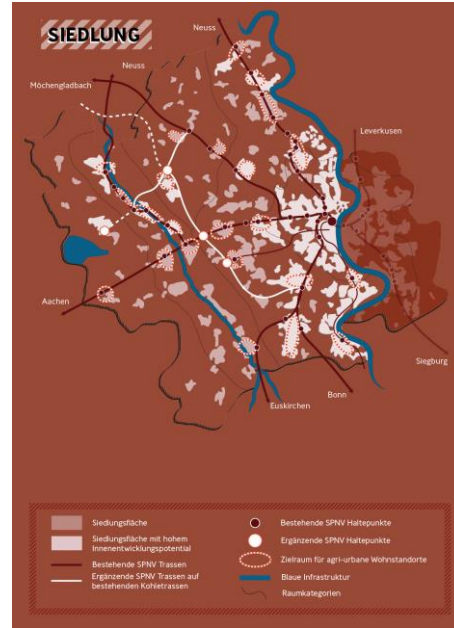
# Fachperspektiven und Raumbild



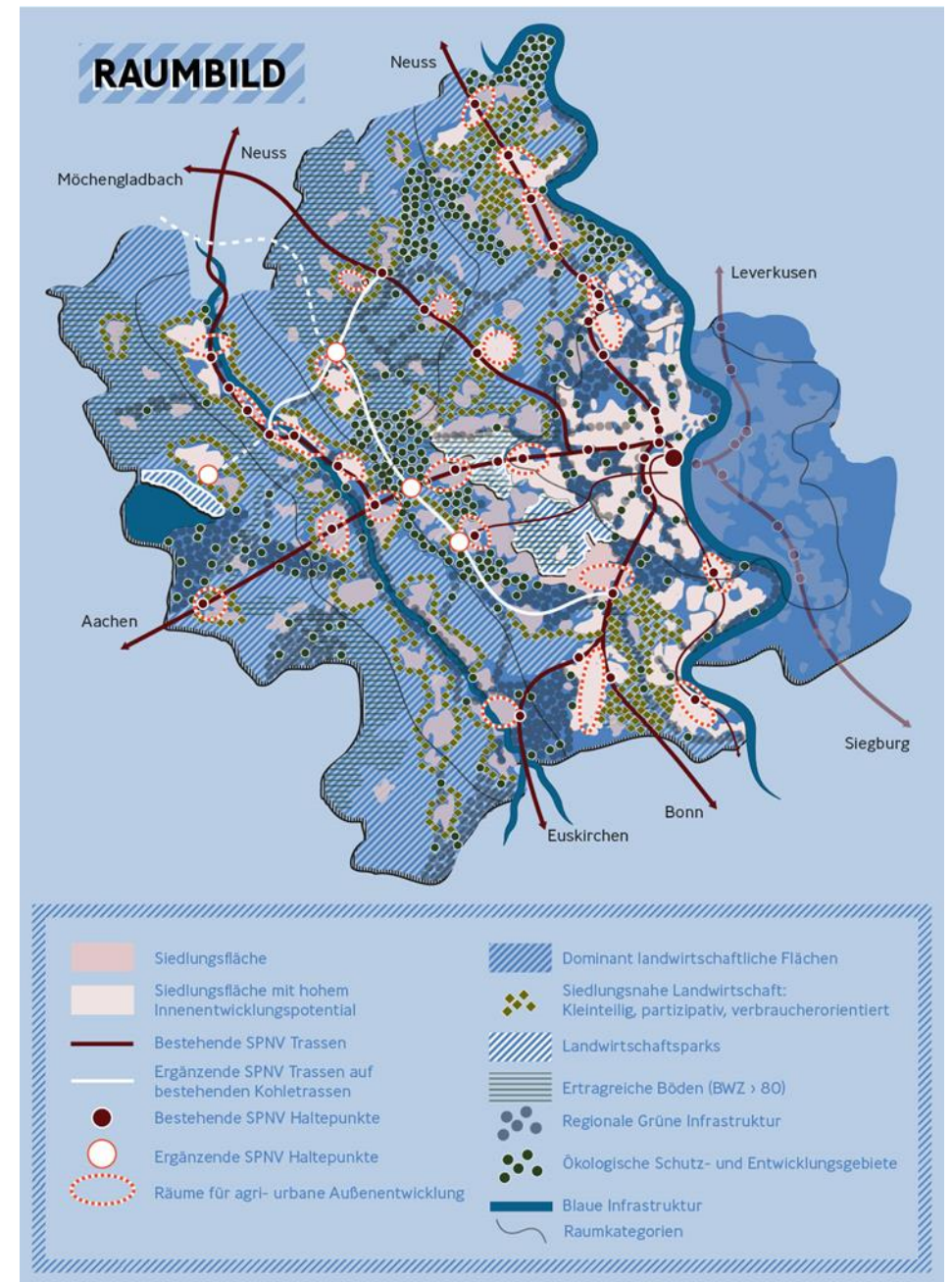
**Landwirtschaft**



**Natur und Landschaft**



**Siedlungsraum**

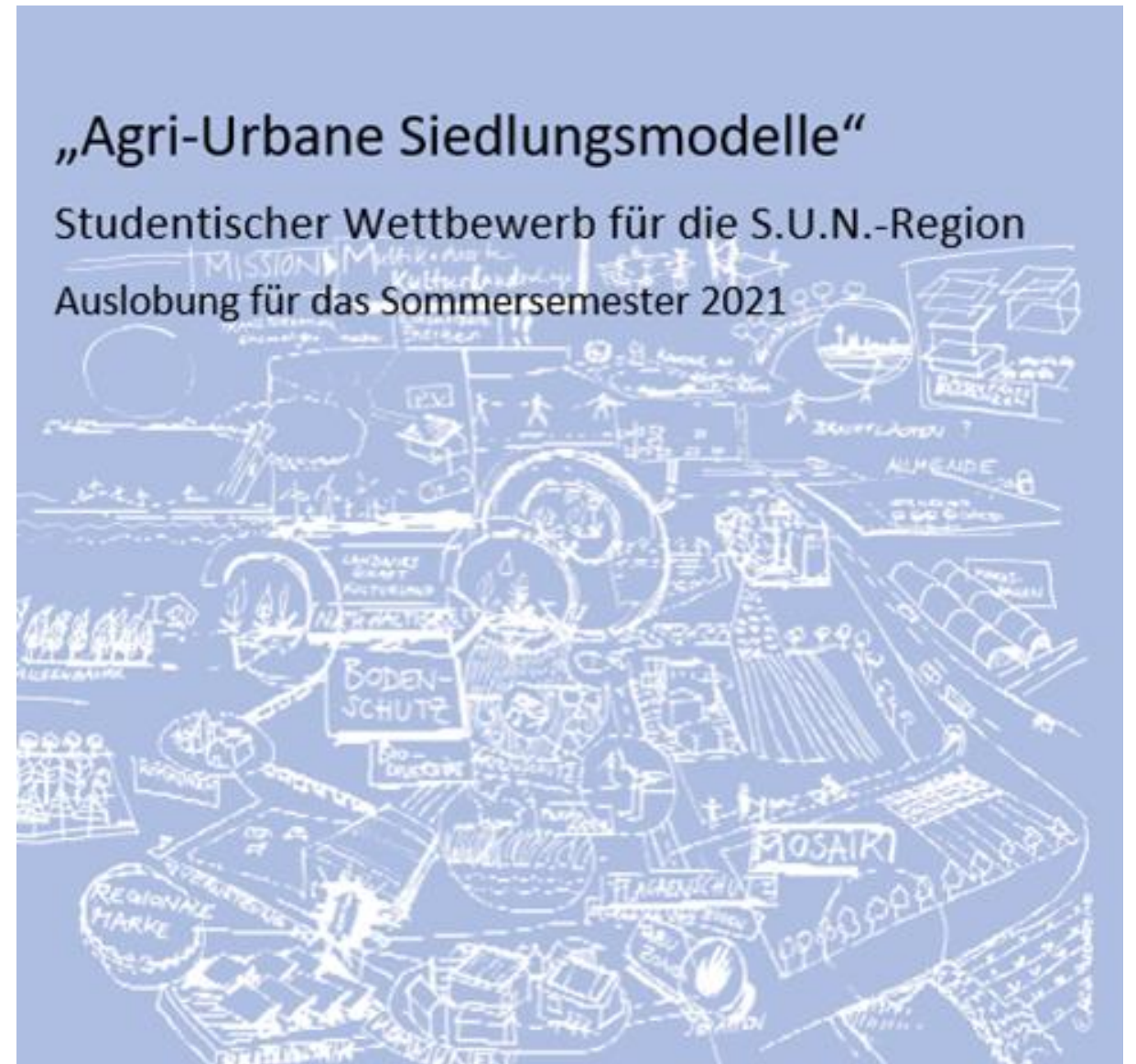






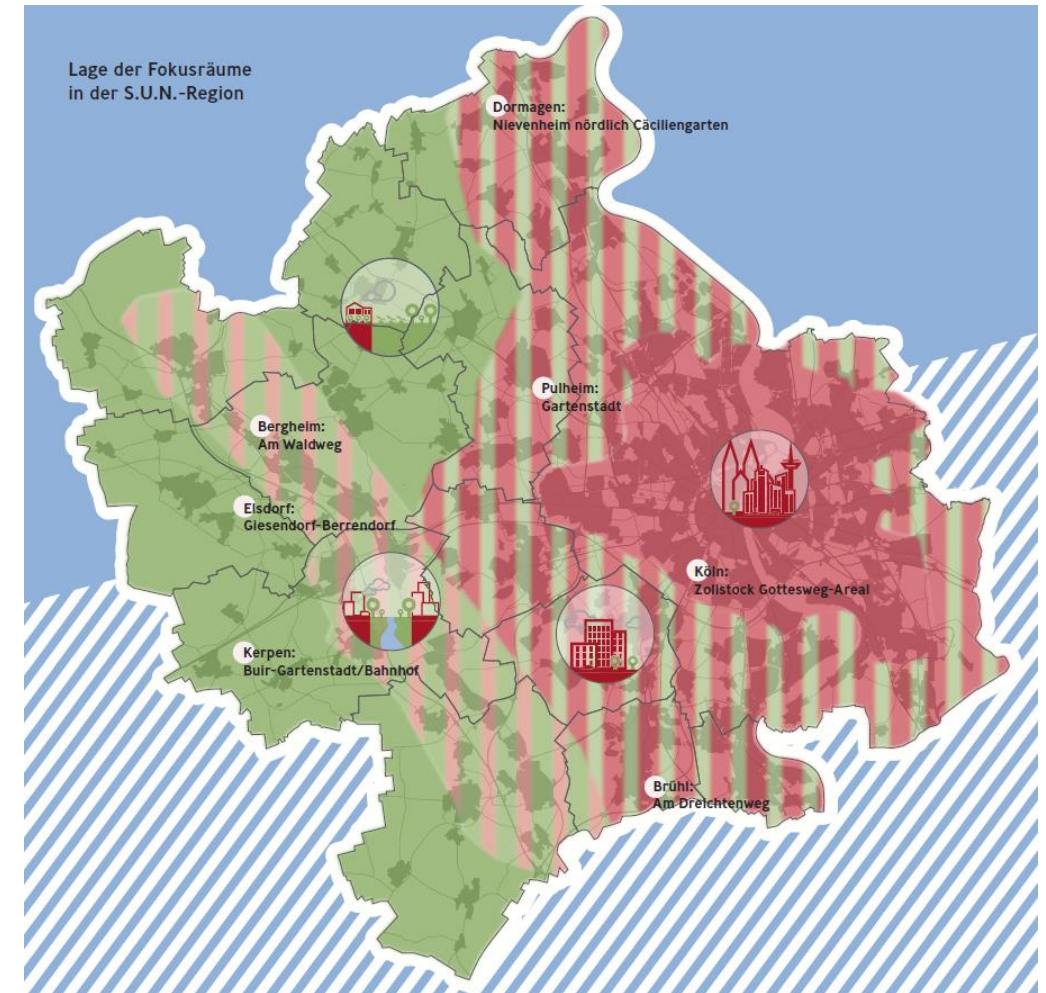
## Leitbild „Agri-urban“ Innovative Siedlungsmodelle

- Multifunktionalität
- Multioptionalität
- Flexibilität
- Multicodierung
- soziale und funktionale Mischung
- Lebenslanges Wohnen
- Flächeneffizienz
- Ökologisches klimaneutrales Bauen



# Siedlungsmodelle: Durchführung eines studentischen Ideenwettbewerbs

- Konkrete Bilder und Ideen zur Umsetzung der Agri-Urbanen Visionen des Raumbildes
- Schutz und Inwertsetzung der landwirtschaftlichen Flächen durch Synergien mit der Siedlung
- Sieben Fokusflächen als beispielhafte Standorte für agri-urbane Quartiere
- Zielgruppen: Studiengänge Architektur, Städtebau, Raumplanung, Landschaftsplanung
- Hohe Resonanz: 47 Einreichungen
- Jurysitzung am 22. September 2021: 5 Preisträger und 10 Belobigungen
- Ausstellung und Preisverleihung im Herbst und Ausstellungen in den Kommunen in 2022

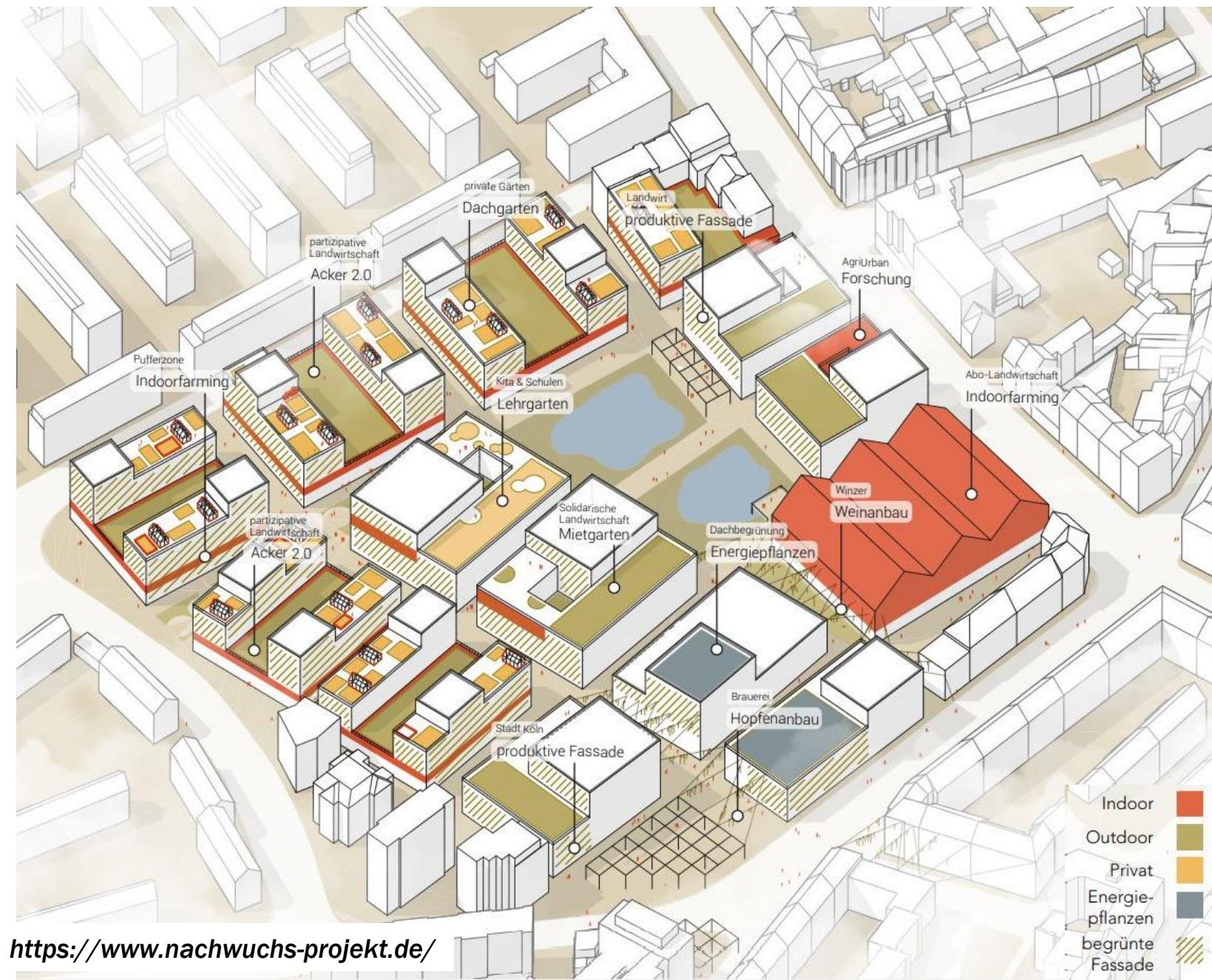
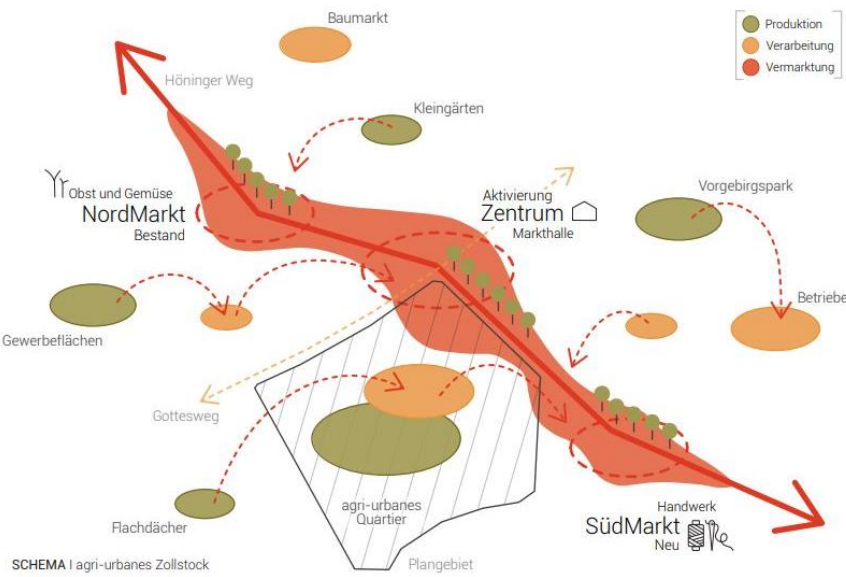




# Innenentwicklung

Köln „Marktstraße +“

Entwurf von Julia Krings (FH Aachen)

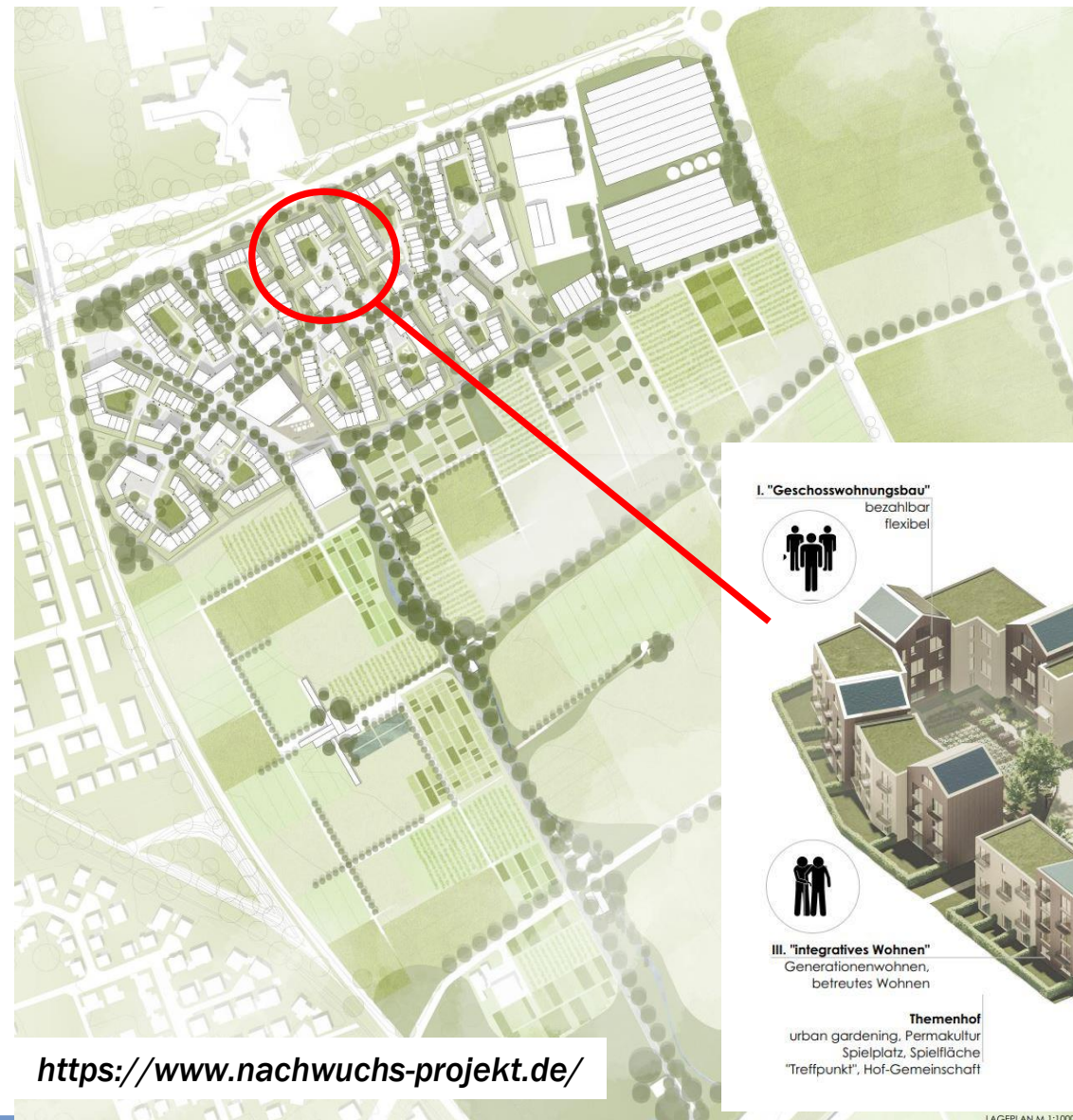


<https://www.nachwuchs-projekt.de/>



# Außenentwicklung

Brühl „Forschungsfeld“ Entwurf von Melina Marén Kurz, Charlotte Landen, Julian Merle (HS Bochum)



<https://www.nachwuchs-projekt.de/>



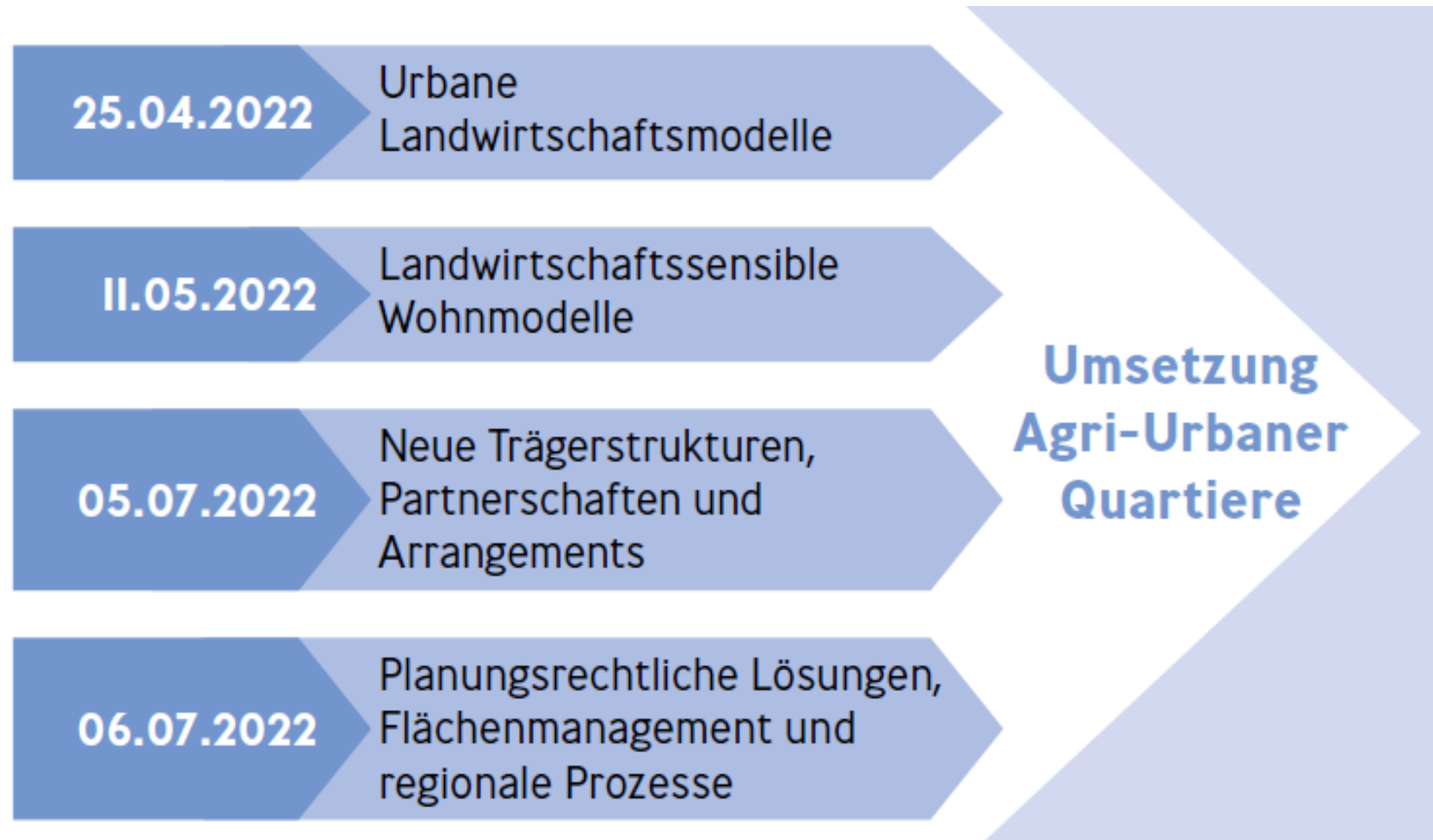
- Südwest  
Freizeit & Sport
- Gewächshäuser  
hohe Erträge  
Kompensation Flächenverlust
- Biobauer  
Know-How teilen
- Marktschwärmer  
regionale Lebensmittel
- Solidarische Landwirtschaft  
Verantwortung & Partizipation
- Zwergen-Zukunftsprojekt  
Baumpflanzen
- Mobilitätsstation  
Umnutzung als Forschungsfläche  
im autoleeren Quartier
- Seminargebäude am Platz des Forschens  
Landwirtschaftliche Fakultät Bonn
- Feldblick Richtung Zukunft!  
Stagruppe Hühnerwiese
- Forscherdorf 'Bett im Komfeld'  
temporäre Linyhäuser
- Forschungsstation  
Agrobotik, Tomatoes & co
- Labstation  
studentische Projekte Bodenuntersuchung,  
Tomatoes, Getreidekreuzung, alternative  
Düngemethoden...
- Selbstzucht  
Falschbäume am Zukunftspfad
- Forschungsstation  
Erfahrungsfeld Wasser
- Umweltpädagogik  
Aufklärung & Sensibilisierung
- Forschungsstation  
Wildwuchs & Artenvielfalt  
Waldkäfer-Wiesenpfad
- Biotop Geldorfer Bach  
Renaturierung, Insektenstation
- Radroute wild Zukunftspfad  
"Wasserburgen-Route"  
Ekkappe 1 b Bad Godesberg-Brühl
- Erfahrungspfad Zukunft!  
Agribianität verstehen & an Milkmachstationen ausprobieren  
Zukunftstragen & Lösungen gemeinsam erforschen
- Nutzungsintegration  
vorhandener umweltpädagogische & landwirtschaftliche Nutzungen  
"Obst- und Gemüsehof Brühl", "AGRAR-TVNets", "Waldwerk"

TYPOLOGIE

LAGEPLAN M 1:1000



# Leitfaden für agri-urbane Siedlungsmodelle



---

# NACHWUCHS.



Nachhaltiges Agri-Urbanes  
zusammenWACHSEN.

---

Vielen Dank!  
[www.nachwuchs-projekt.de](http://www.nachwuchs-projekt.de)

