

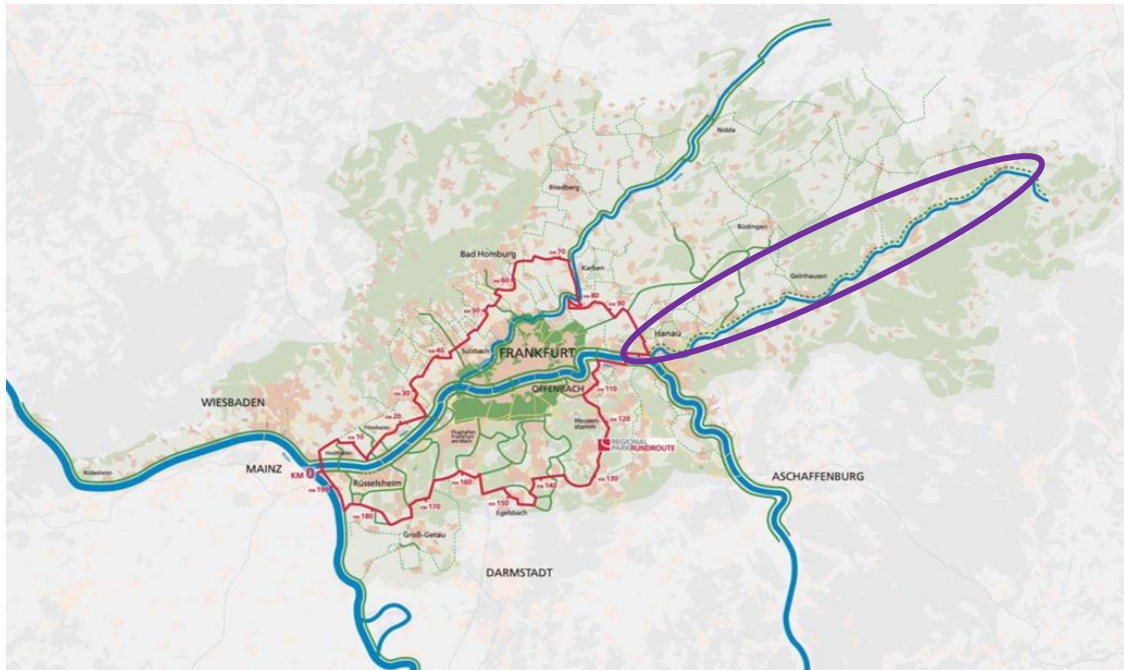
Nachhaltiges Tourismuskonzept für Hanau und den westlichen Teil des Main-Kinzig-Kreises im Kontext des Regionalparks RheinMain



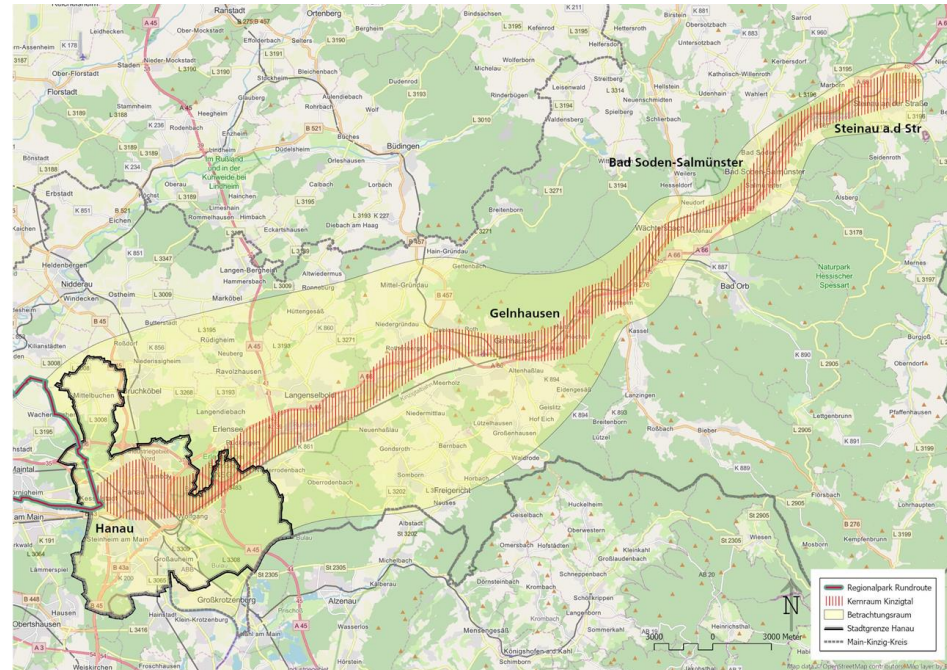
GEFÖRDERT VOM



Verknüpfung RheinMain/Hanau – Ländlicher Raum Main-Kinzig-Kreis



Anbindung Regionalpark RheinMain



Tourismus und regionale Erholungsinfrastruktur

Das Projekt konzentriert sich auf den Tagestourismus, die regionale Erholungsinfrastruktur und die Verknüpfung mit den Naherholungsangeboten.

Tourismus und regionale Erholung werden als Querschnittsthemen und Ausgangspunkte für Kommunikation und Zusammenarbeit in der Region verstanden.



Ein nachhaltige Entwicklung von Tourismus und Naherholung kann Katalysator für einen allgemeinen Interessensausgleich zwischen Stadt und ländlichem Raum sein und Lösungsansätze für Flächennutzungskonflikte beisteuern.

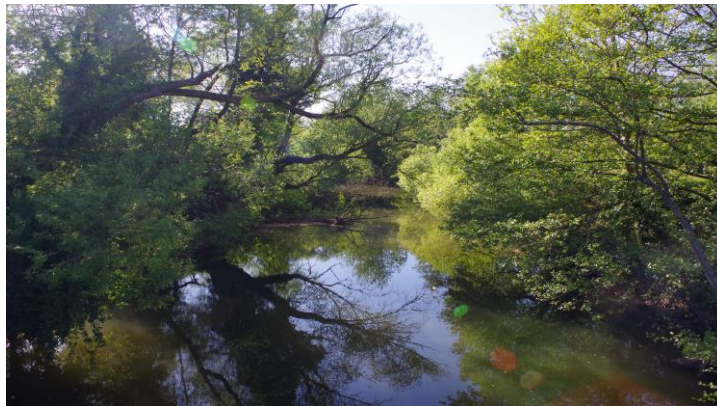
FFH Gebiet Bulau in Hanau, Foto: Stadt Hanau

Landschaftsraum / Naturraum Kinzigtal

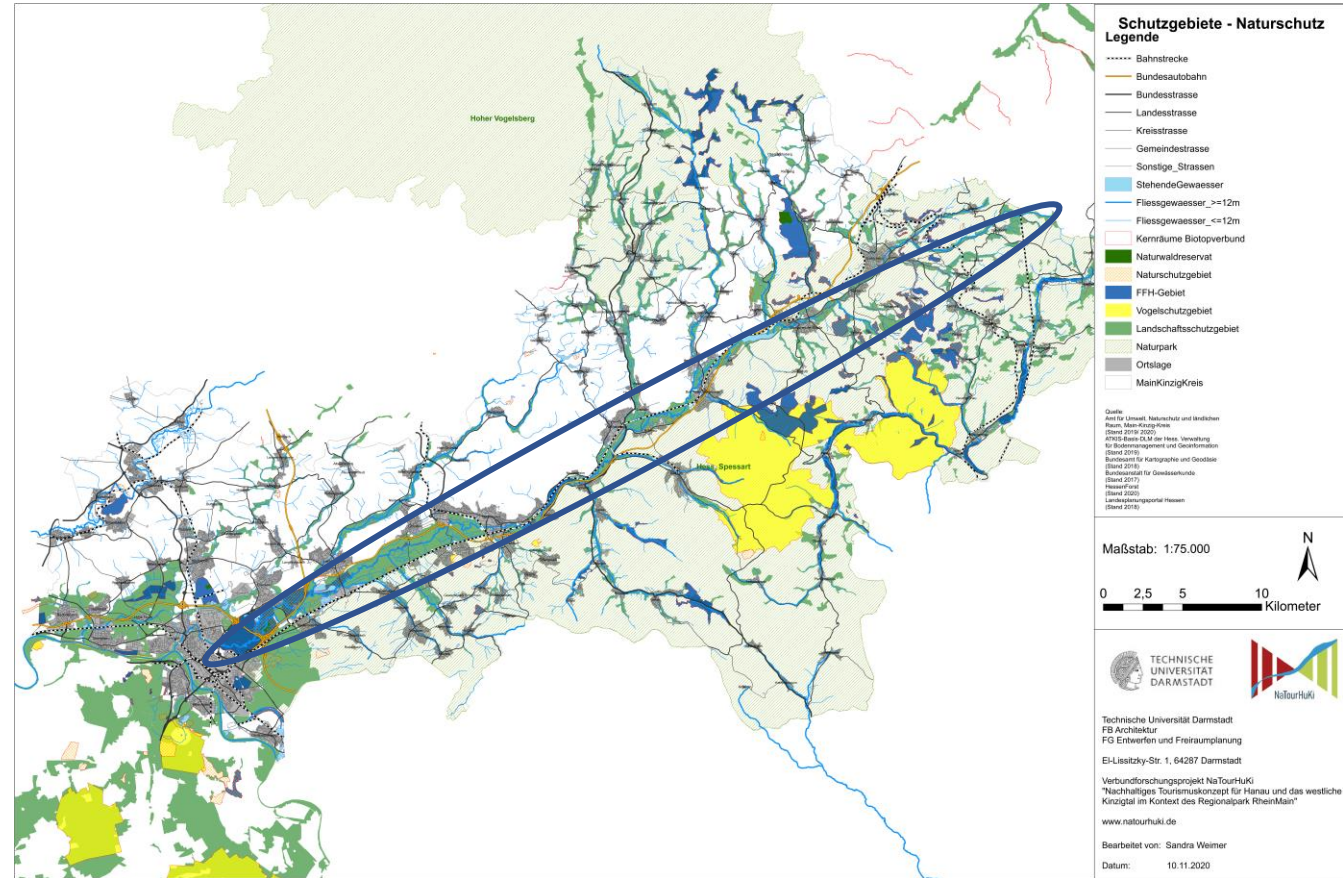
Schutzgebiete



Kinzigtal bei Erlensee, Foto: Dettmar



Kinzig bei Gründau Foto: Dettmar



Naturschutzgebiete im MKK, Karte: Weimer

Kultorraum Kinzigtal

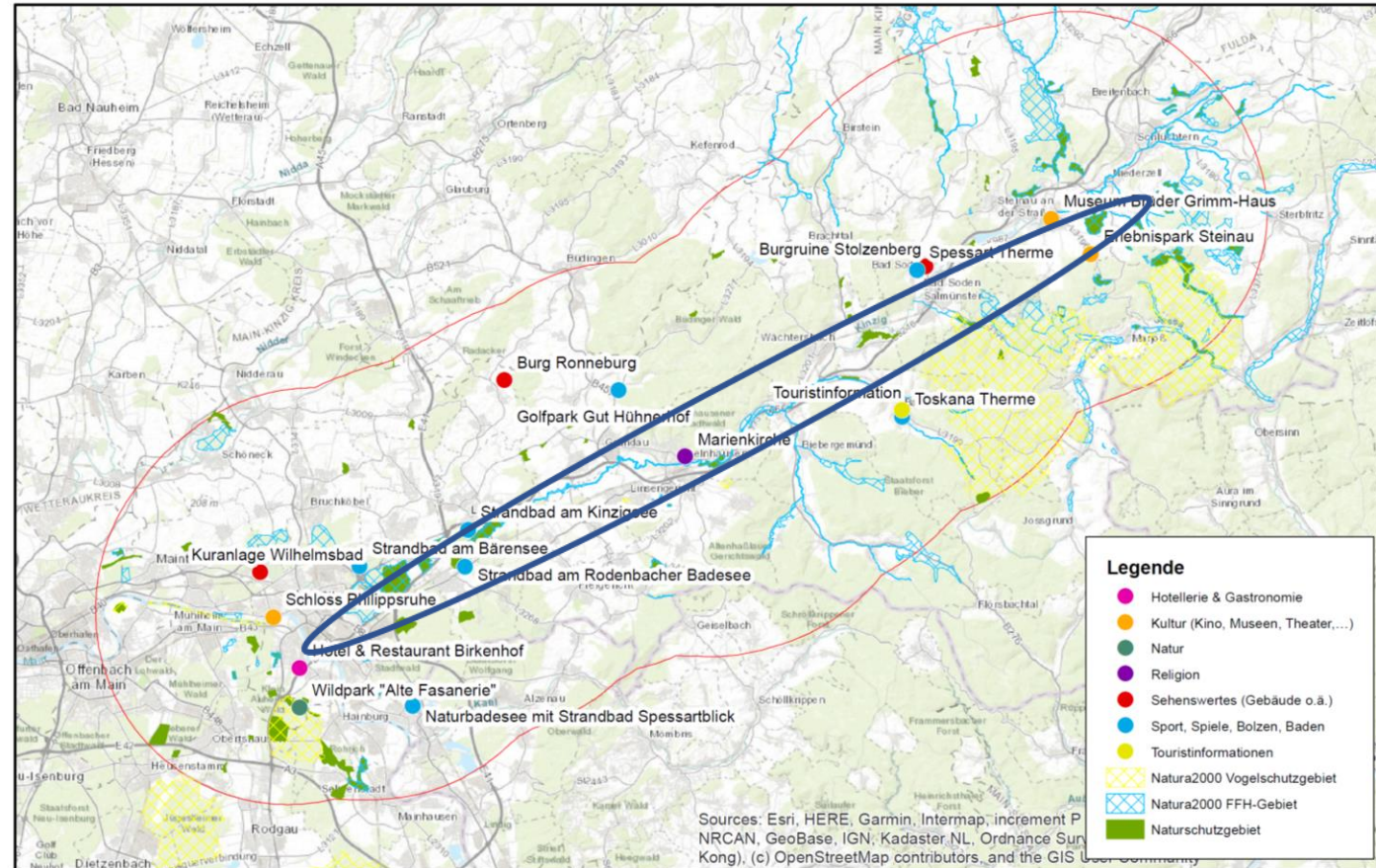
Point of interest



Ronneburg, Foto: Peter Schart auf pixabay



Altstadt Steinau a. d. Straße, Foto: Bolik



Point of interests MKK, Karte: Eppel/Weimer

Konflikte / Herausforderungen

Verkehrsinfrastrukturen



Autobahn A66 und Bahnstrecke bei Bad Soden Salmünster
<https://www.pennula.de/fliegertagebuch-gelnhausen.htm>



Konflikte / Herausforderungen

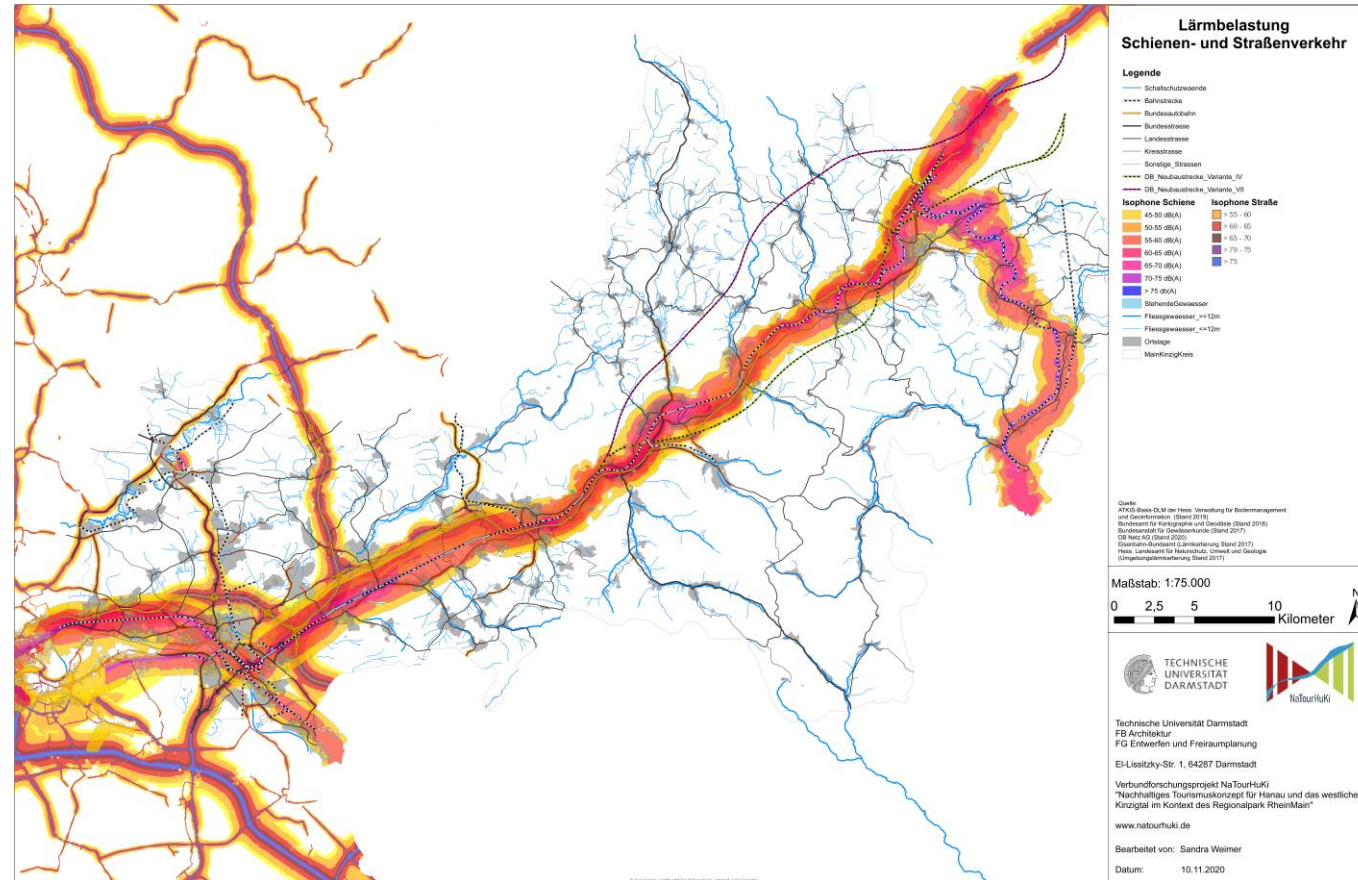
Verkehrsinfrastrukturen



Autobahn A66 Foto: Dettmar



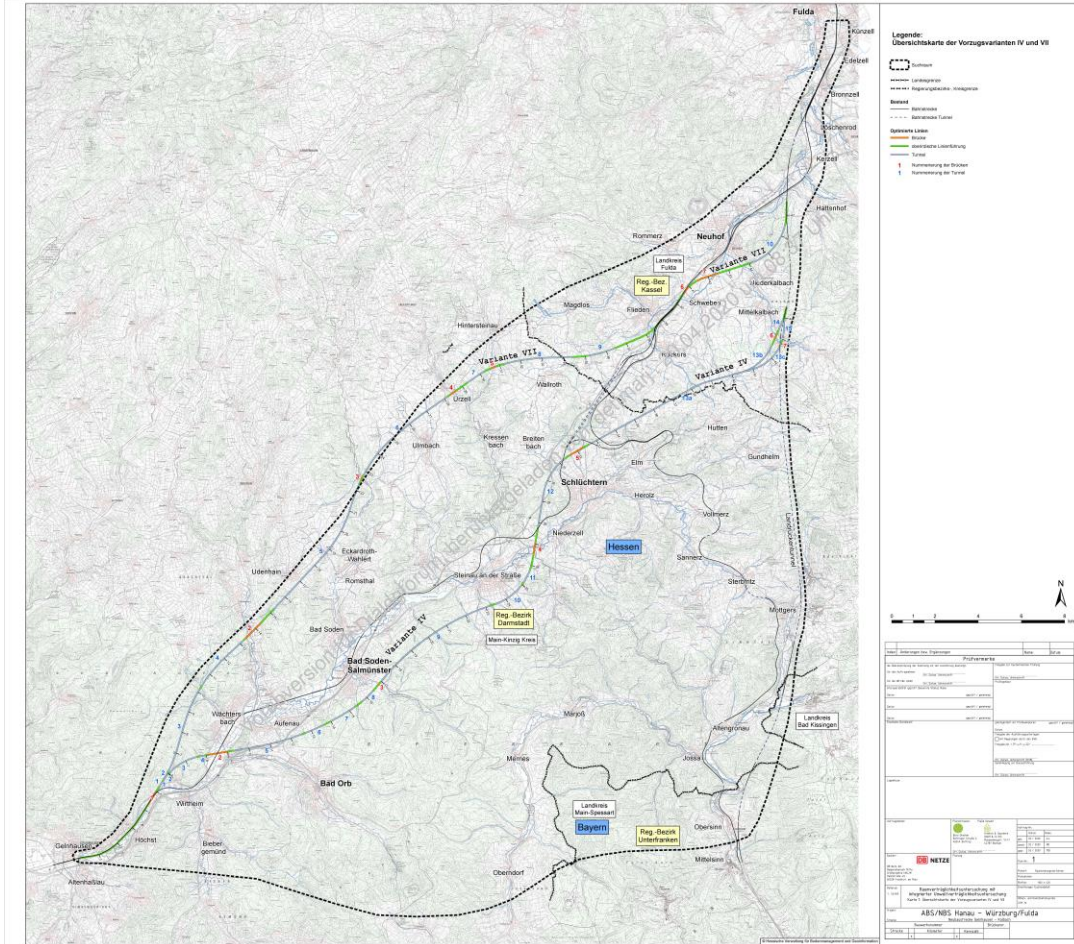
Bestandsstrecke bei Gelnhausen, Foto: Bolik



Lärmkartierung Eisenbahn-Bundesamt 2017

Konflikte / Herausforderungen

ICE Neubaustrecke Gelnhausen – Fulda



Variante IV – Raumordnungsverfahren Brücke über das Kinzigtal südlich Wächtersbach
DB-Netz AG –Unterlagen für das Raumordnungsverfahren

Fraunhofer
HHI

Simulation: ICE-Befahrung der geplanten Brücke, mit 3 Meter Schallschutzwand Fahrtrichtung Hanau → Fulda

dB(A) F
49.9 Momentaner Pegel in dB (A)

https://www.youtube.com/watch?v=pNB0_I1G_II&feature=youtu.be



**TECHNISCHE
UNIVERSITÄT
DARMSTADT**

Konflikte / Herausforderungen

Siedlungsentwicklung/Gewerbegebiete in der Kinzigaue



Gewerbegebiet
Wächtersbach

www.pennula.de/fliegertagebuch-gelnhausen.htm



Gewerbegebiet
Gründau-Lieblös

Foto: Dr. Bernd Gross
<https://commons.wikimedia.org/w/index.php?curid=31797735>



Multifunktionalität / Multicodierung ?



Multifunktionalität / Multicodierung

Kinzigau – Hochwasserretention - Landwirtschaft – Naturschutz – Erholung/Tourismus



Kinzigau –
Überschwemmungsgebiet
Naturschutzflächen
Vertragslandwirtschaft
Erholungsgebiet



NSG Erlensee – Wasserbüffel
<https://www.vorsprung-online.de/mkk/erlensee/310-erlensee/110709-erlensee-wasserbueffel-von-200-fans-begruesst.html>

Multifunktionalität / Multicodierung

Verkehrsinfrastruktur Autobahn A66 / Bahnstrecke Hanau-Fulda



Regionaler Radweg R3 neben der A66 bei Langenselbold



Regionaler Radweg R3 neben der Bahnstrecke



A66 Talbrücke bei Bad Soden
Landwirtschaftliche Nutzung unter der Brücke



Simulation neue Talbrücke für ICE
Neubaustrecke bei Wächtersbach

Multifunktionalität / Multicodierung

Freiflächen an der Verkehrsinfrastruktur

ICE / INFRA.NATUR

INFRA.NATUR



DB NETZE hfg TECHNISCHE UNIVERSITÄT DARMSTADT

#1 SCHALLSCHUTZ IN FRANKFURT

DB NETZE hfg TECHNISCHE UNIVERSITÄT DARMSTADT

#7 LANDSCAPESHAPING IN LANGWADEN

Neubaustrecke Rhein/Main–Rhein/Neckar Studentischer Entwurf TU Darmstadt FB Architektur SS 2016 Studierende Christl /Zimmermann

Multifunktionalität / Multicodierung

Freiflächen in Gewerbegebieten



Gewerbegebiet Wächtersbach in der Kinzigaue



Das Gewerbegebiet „TAYLOR PARK Mannheim“ wurde im Wettbewerb für „Beispielhaftes Bauen Mannheim 2013-2020“ wegen des innovativen Ansatzes ausgezeichnet. Besonders sind die Förderung der Biodiversität und die Angebote an attraktiven Bewegungsräumen für die Bevölkerung.

<https://mwsp-mannheim.de/neuigkeiten/taylor-park-fur-beispielhaftes-bauen-mannheim-2013-2020-pramiert>

Multicodierung als Chance für die Gleichwertigkeit?



[https://www.e-fellows.net/Studium/Studienwissen/Studium-aktuell/Stadtleben-vs-Landleben/\(page\)/all](https://www.e-fellows.net/Studium/Studienwissen/Studium-aktuell/Stadtleben-vs-Landleben/(page)/all)



Multicodierung als Chance für die Gleichwertigkeit?



- Verbesserung der Lebensverhältnisse durch Multifunktionale Flächen?
- Regionale Erholungsangebote/Tagestourismus im Landschaftsraum – Verbesserung der Wegeinfrastruktur, stellenweise Aufwertung durch Gestaltung, Besucherlenkung zur Verringerung von Konflikten mit dem Naturschutz
- Regionale Erholungsangebote/Tagestourismus im Siedlungsraum – Verbesserte Anbindung an die regionale Wegeinfrastruktur, Aufwertung von Siedlungspassagen insbesondere Gewerbegebiete in der Aue
- Gleichwertigkeit der Lebensverhältnisse in Stadt/suburbaner Raum/ländlicher Raum? Neue Angebote für den Tagestourismus, die regionale Erholung die Naherholung – bessere Vernetzung und möglicherweise Änderung der Raumwahrnehmung

