



Kommunale Kooperationsoptionen für die nachhaltige Flächennutzung in der Region Nordschwarzwald

Online-Veranstaltung am 14.09.2021

Referentin: Heike Strobel
Regionalverband Nordschwarzwald

REGION NORDSCHWARZWALD
Regionalverband



GEFÖRDERT VOM





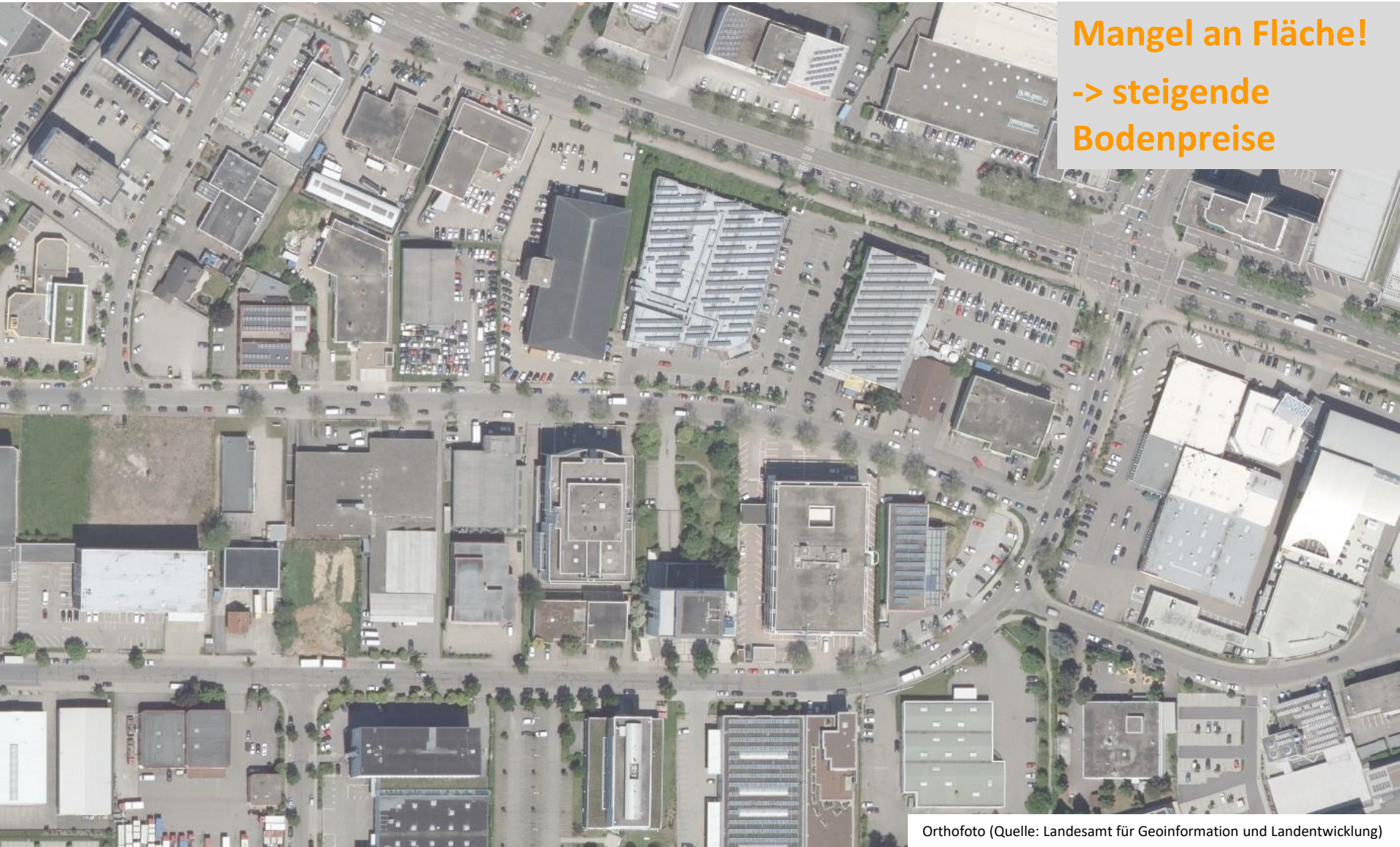
Mangel an Fläche!



Orthofoto (Quelle: Landesamt für Geoinformation und Landentwicklung)

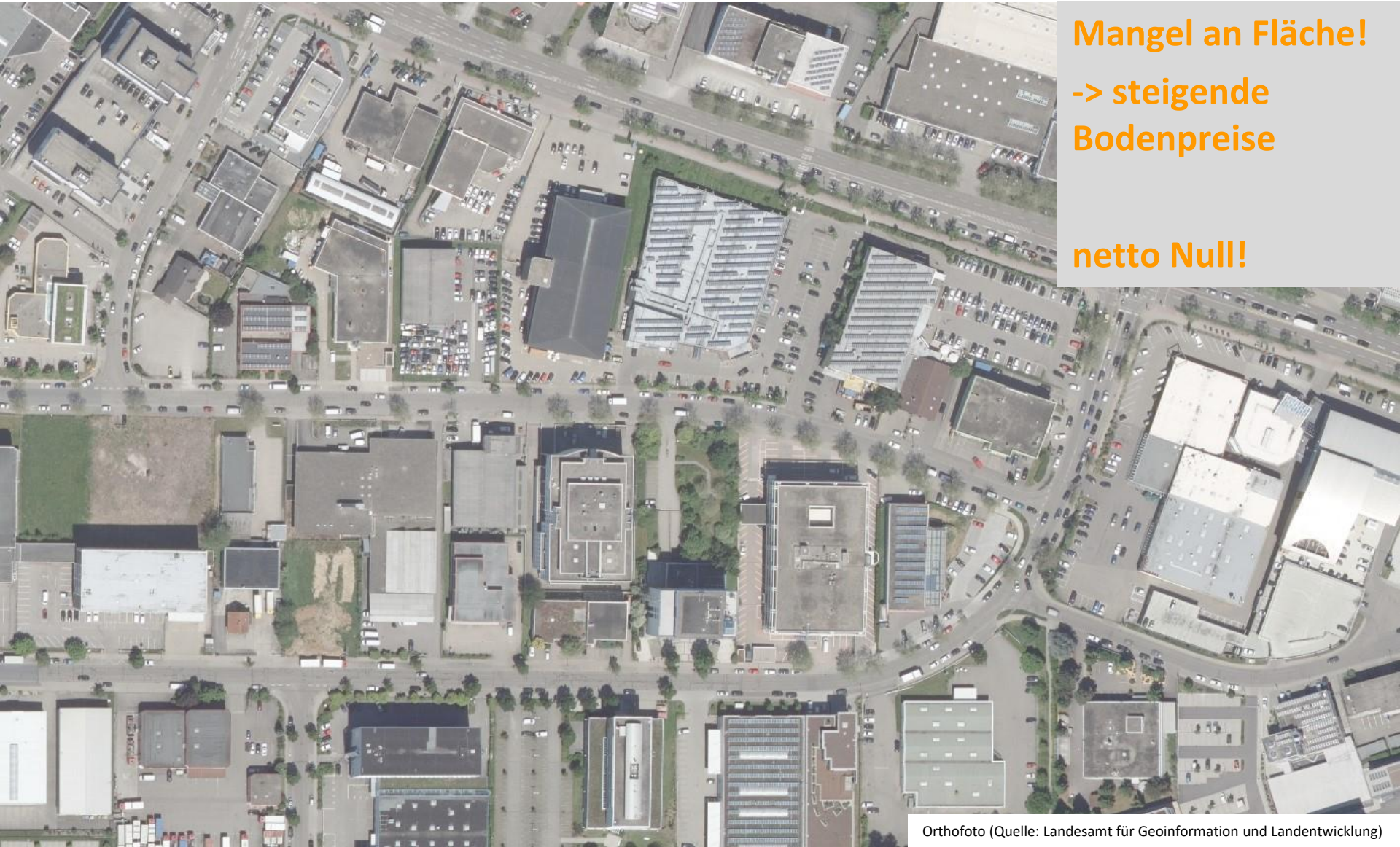
Rahmenbedingungen für Multicodierung

Mangel an Fläche!
-> steigende
Bodenpreise



Orthofoto (Quelle: Landesamt für Geoinformation und Landentwicklung)

Rahmenbedingungen für Multicodierung



Mangel an Fläche!

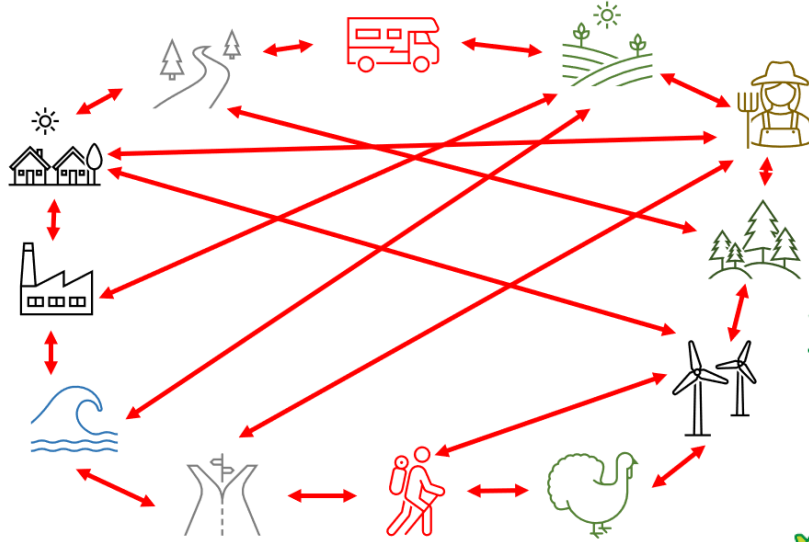
**-> steigende
Bodenpreise**

netto Null!

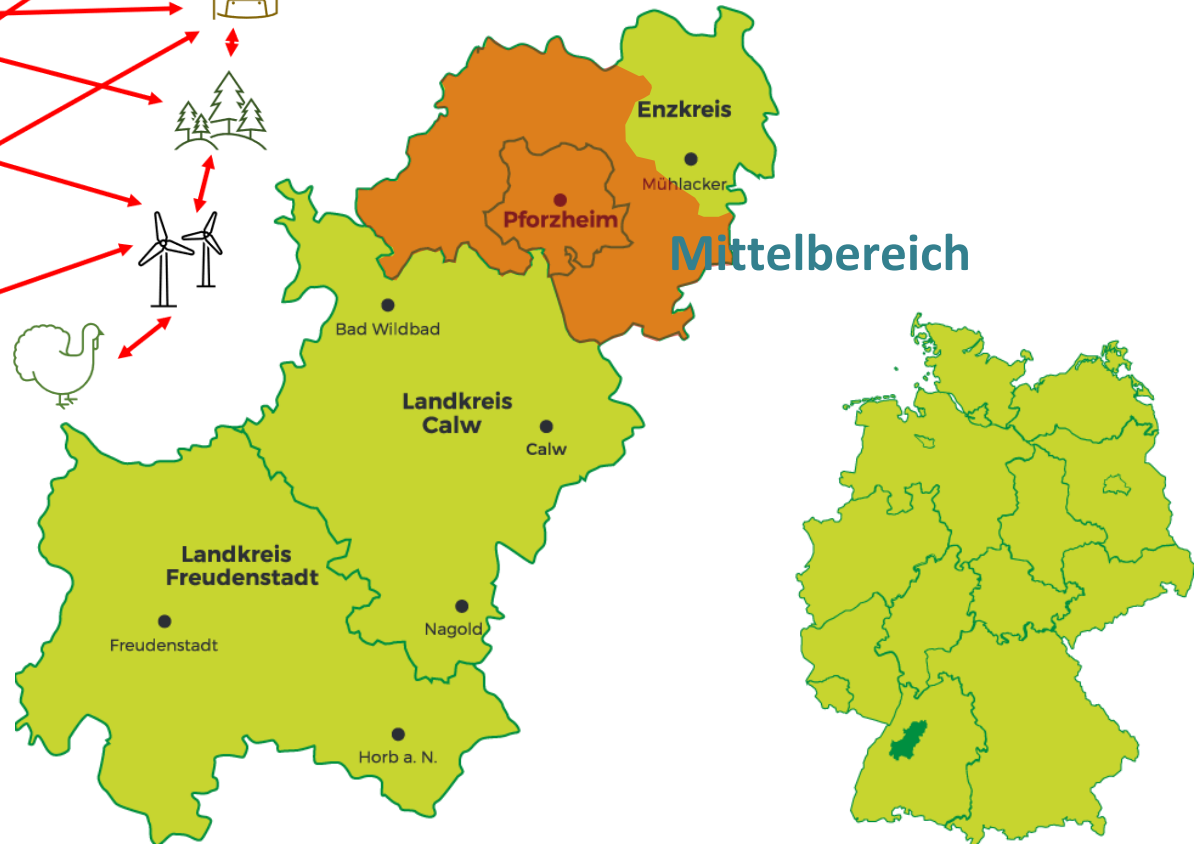
Orthofoto (Quelle: Landesamt für Geoinformation und Landentwicklung)

Rahmenbedingungen für Multicodierung

Nutzungskonflikte



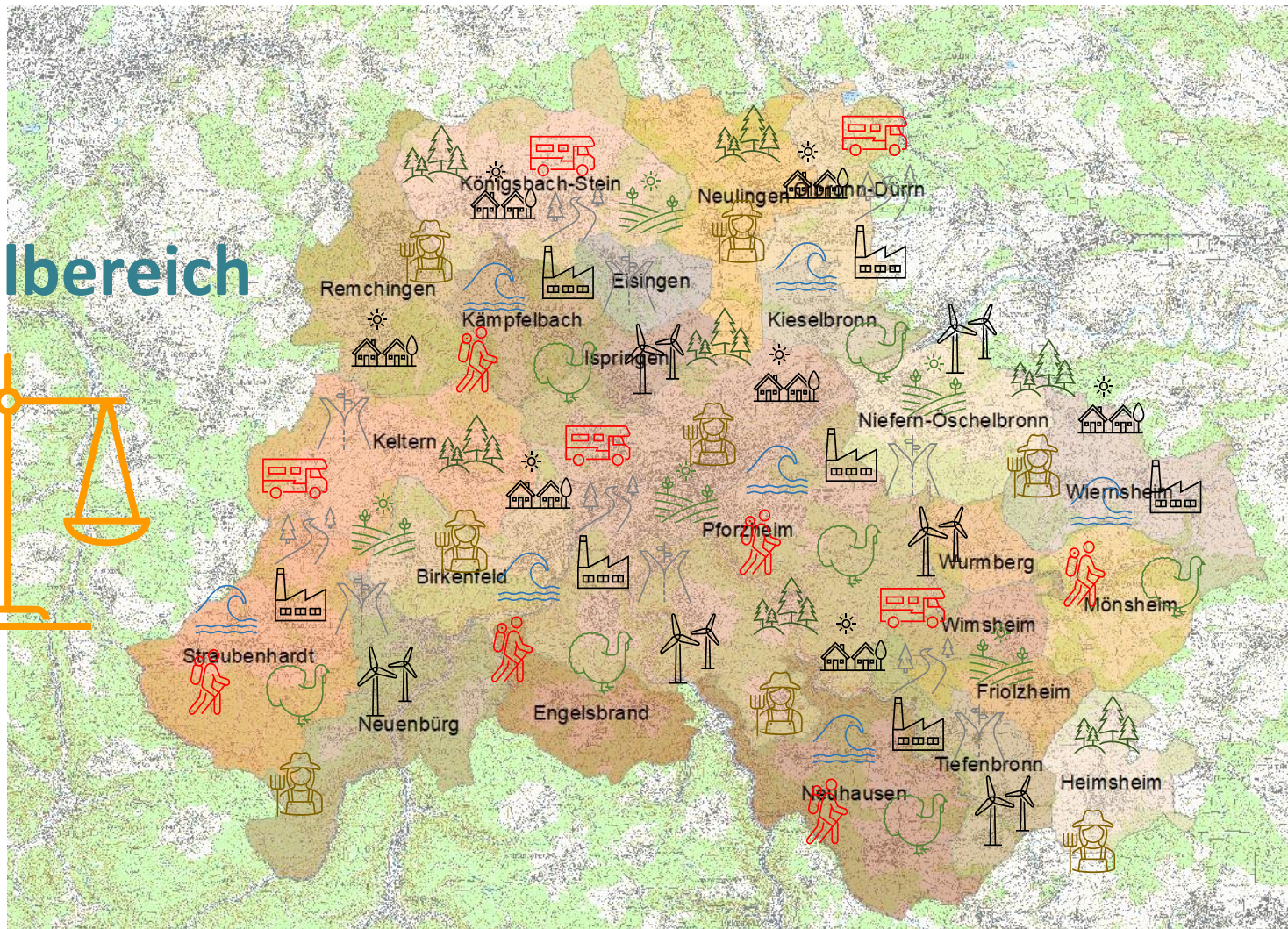
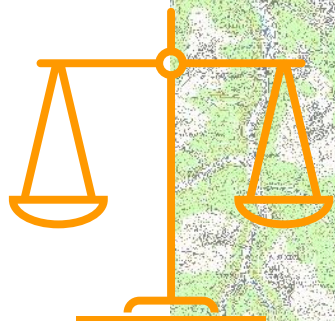
(Quelle: Microsoft Symbole, eigene Darstellung)



(Quelle: Wirtschaftsförderung Nordschwarzwald GmbH, eigene Darstellung)

Funktionen in der Region

Mittelbereich



(Quellen: Microsoft Symbole, Landesamt für Geoinformation und Landentwicklung, eigene Darstellung)

Funktionen in der Region



monofunktional

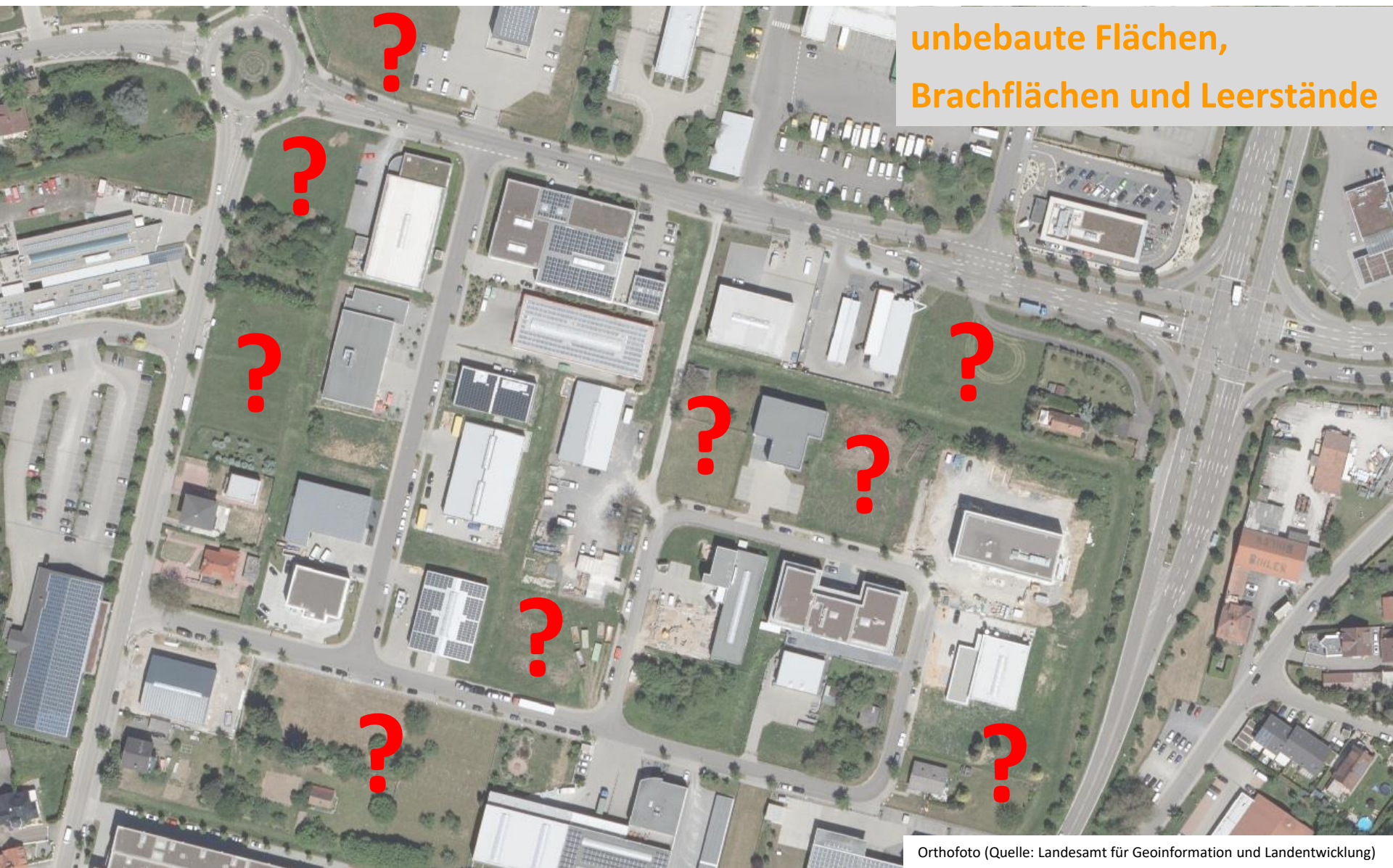


Orthofoto (Quelle: Landesamt für Geoinformation und Landentwicklung)

Zusatzfunktionen unterausgenutzte Flächen



unbebaute Flächen,
Brachflächen und Leerstände



Orthofoto (Quelle: Landesamt für Geoinformation und Landentwicklung)

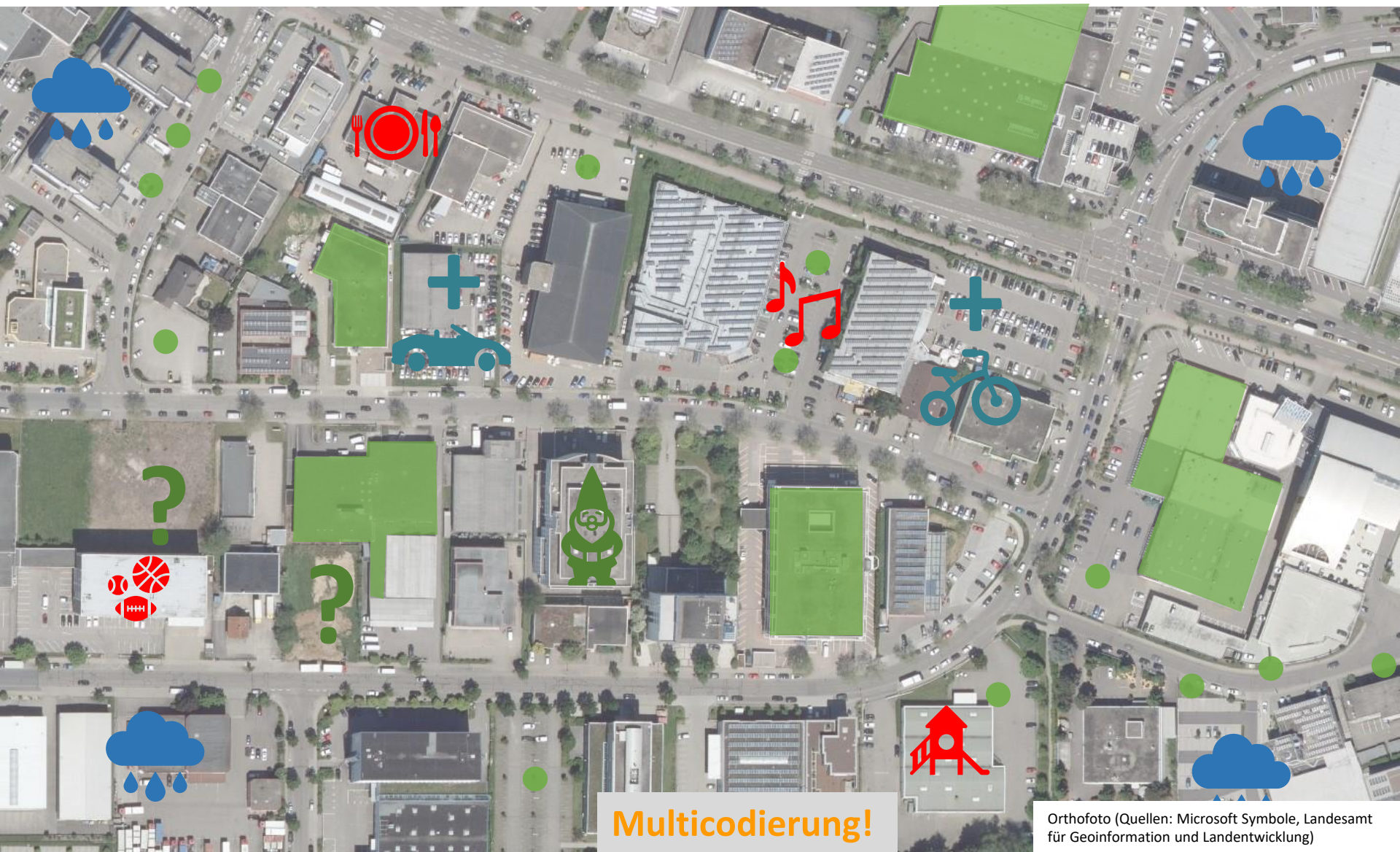
Zusatzfunktionen unterausgenutzte Flächen

Dach-, Fassaden- und Parkplatzflächen



Orthofoto (Quelle: Landesamt für Geoinformation und Landentwicklung)

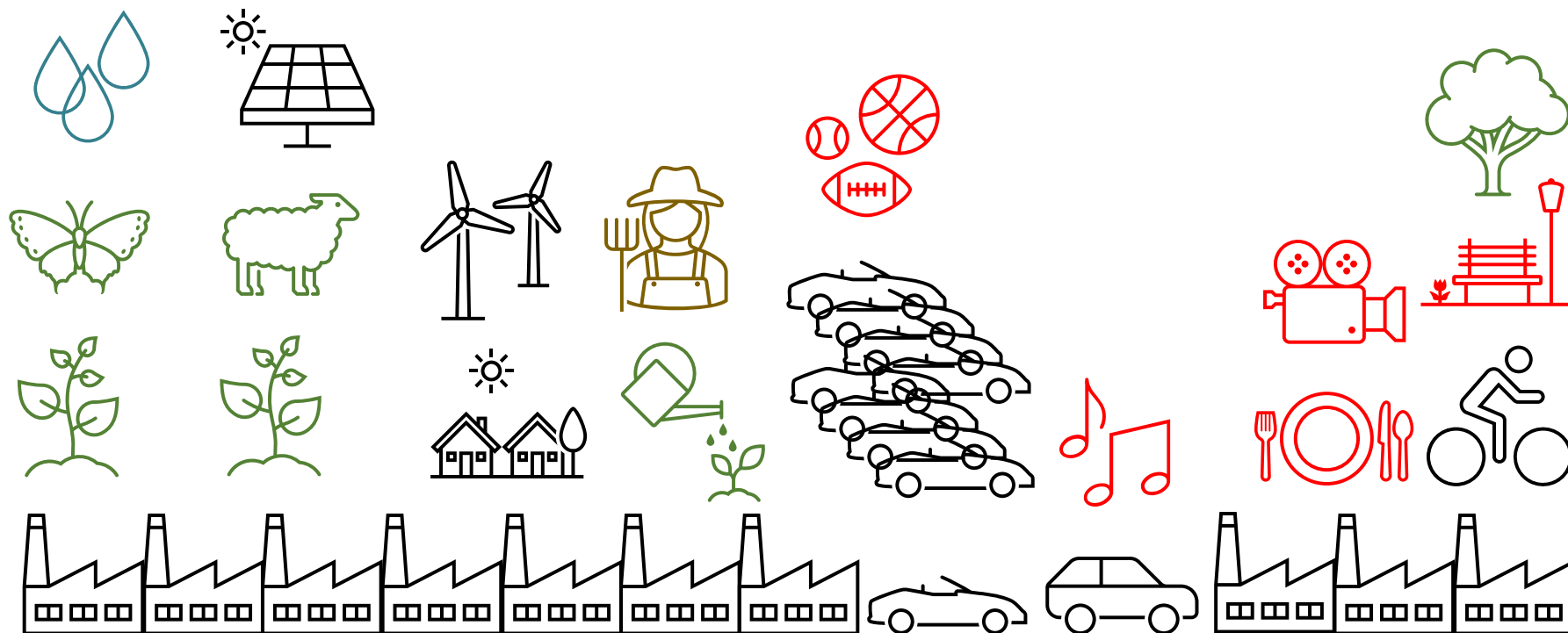
Zusatzfunktionen unterausgenutzte Flächen



Multicodierung!

Orthofoto (Quellen: Microsoft Symbole, Landesamt für Geoinformation und Landentwicklung)

Zusatzfunktionen unterausgenutzte Flächen



(Quelle: Microsoft Symbole, eigene Darstellung)

Multicodierung im nachhaltigen Gewerbeflächenmanagement

Zusatzfunktionen unterausgenutzte Flächen

Inhaltliche und methodische Ansätze

- **Schaffung von neuen Kommunikationsstrukturen**
- **Wissenslücken schließen und Fachkenntnisse aufbauen**
- **Leitbild- und Strategieentwicklung**
- **Kapazitäten und Ressourcen schaffen**

Inhaltliche und methodische Ansätze

Konkrete Ansätze:

- Flächenmanagement
- Instrumente zur Mobilisierung von Flächen
 - ggf. auch nur temporär z.B. für den Artenschutz
- geänderte Gesetzgebung
- Förderprogramme

23 Kommunen des Mittelbereichs, Regionalverband, Industrie- und
Handelskammer,
Wissenschaft

Wirtschaftsförderung,



23 Kommunen des Mittelbereichs, Regionalverband, Industrie- und Handelskammer, Wissenschaft

Wirtschaftsförderung,



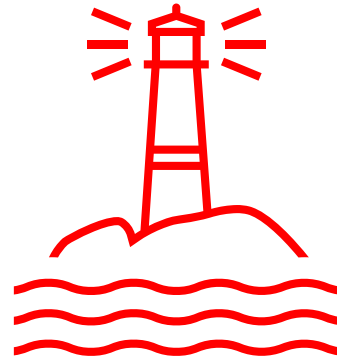
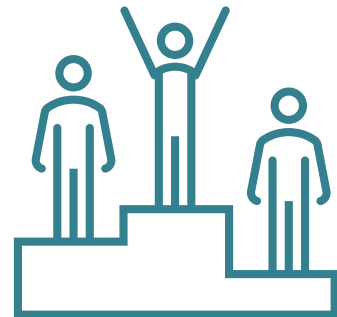
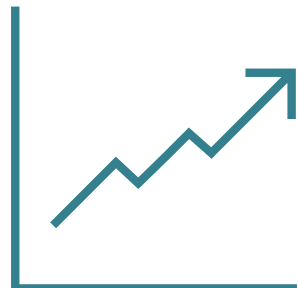
Leitbild und
Nachhaltigkeitsstrategie

Gewerbegebietsmanager, Gewerbetreibenden, Verwaltung, Kommunalpolitiker,

externe Berater ...



Kooperation Akteure



Erhöhung der regionalen „Leistung“

(Quelle: Microsoft Symbole, eigene Darstellung)



Verbesserung der Lebensverhältnisse

(Quelle: Microsoft Symbole, eigene Darstellung)



interkommunales

Verbesserung der Lebensverhältnisse

(Quelle: Microsoft Symbole, eigene Darstellung)



interkommunales nachhaltiges

Verbesserung der Lebensverhältnisse

(Quelle: Microsoft Symbole, eigene Darstellung)



interkommunales nachhaltiges Gewerbeflächenmanagement

Verbesserung der Lebensverhältnisse



Vielen Dank für Ihre
Aufmerksamkeit!

REGION NORDSCHWARZWALD
Regionalverband



eifer

zirius 
Zentrum für Interdisziplinäre Risiko- und Innovationsforschung

ITAS Institut für
Technikfolgenabschätzung
und Systemanalyse


 MARKT- UND
ORGANISATIONS-
FORSCHUNG
WÜRZBURG