



# Die Gestaltung nachhaltiger ▼ Stadt-Land-Partnerschaften – eine europäische Herausforderung

**Karlheinz Knickel**

1



## Überblick

1. Stadt-Land-Partnerschaften
2. EU H2020 ROBUST Projekt
3. Warum europäische Forschungskooperation?
4. Gewerbegebiet X
5. Rolle der Forschung
6. Resümee

2

# 1. Stadt-Land-Partnerschaften ▶

3

## Stadt-Land-Beziehungen

Globale Trends,  
Urbanisierung

Zunahme von Siedlungs-  
& Verkehrsflächen

Konkurrenzbeziehungen  
& Interessenkonflikte,  
Pfadabhängigkeiten

Gleichwertige  
Lebensverhältnisse &  
gegenseitige  
Wertschätzung

Aktive Gestaltung  
positiver Beziehungen

Regionale/kommunale  
Ernährungsstrategien,  
Nährstoffkreisläufe, etc

Ökomodellregionen

Verwirklichung von  
Nachhaltigkeitszielen  
(UN SDGs)

4

## Handlungs- optionen

- Verbesserung der Informationsgrundlagen
- Instrumente (Raumentwicklung/-ordnung, ...)
- Anreize für nachhaltige Stadt-Umland-Beziehungen
- Institutionelle Verankerung
- Ernährungsstrategien als Zugang
- Umsetzung internationaler Ziele & Leitbilder

5

## 2. Das EU H2020 ROBUST Projekt

6

### "Unlocking Rural-Urban Synergies" Projekt Basics



**11 LIVING LABS**



**5 COMMUNITIES OF PRACTICE**



**4 JAHRE**

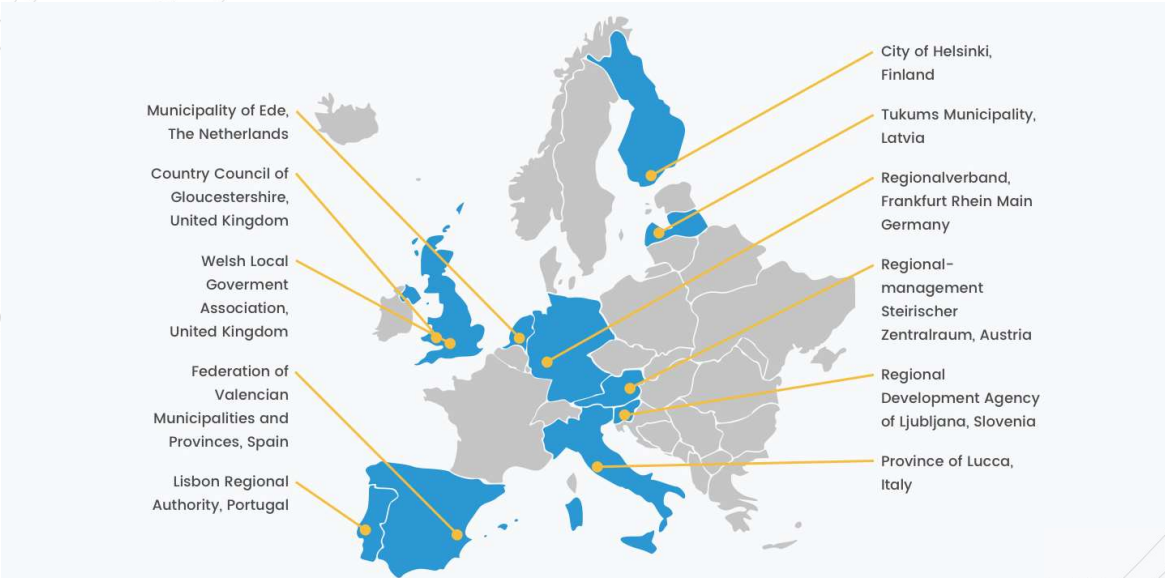


**24 PARTNER  
(11 X 2 + ICLEI + PURPLE)**



**KOORDINATION  
UNIVERSITÄT  
WAGENINGEN**

7



Municipality of Ede, The Netherlands

Country Council of Gloucestershire, United Kingdom

Welsh Local Government Association, United Kingdom

Federation of Valencian Municipalities and Provinces, Spain

Lisbon Regional Authority, Portugal

City of Helsinki, Finland

Tukums Municipality, Latvia

Regionalverband, Frankfurt Rhein Main Germany

Regionalmanagement Steirischer Zentralraum, Austria

Regional Development Agency of Ljubljana, Slovenia

Province of Lucca, Italy

© ROBUST – [www.rural-urban.eu](http://www.rural-urban.eu)

8

## Functional relations between rural and urban

Urban and rural areas are connected through a variety of functional linkages. ROBUST analyses these relations and interdependencies between rural, peri-urban and urban areas in 5 thematic categories.

- New businesses and labour markets
- Public infrastructures and social services
- Sustainable food systems
- Cultural connections
- Ecosystem services

© ROBUST – [www.rural-urban.eu](http://www.rural-urban.eu)

9

### 3. Warum europäische Kooperation? ▶

10



11



12

## Unterschiedliche Interessen

### BÜRGER, LANDWIRTSCHAFT, NATURSCHUTZ

- Lebens- & Erholungsqualität, ländlicher Charakter
- Erhaltung wertvoller Böden, Trinkwasserschutz
- Begrenzung von Verkehr & Emissionen
- Strukturvielfalt, Förderung von KMU
- Wertschöpfung vor Ort

### BÜRGERMEISTER, PROJEKTENTWICKLER, INVESTOREN

- Steuereinnahmen (?)
- Arbeitsplätze (?)
- Modernisierung (?)
- Zukunftsentwicklung (?)

13

## Ansatzpunkte

Effektiver  
Bodenschutz

Verteuerung  
von  
Transporten  
und Emissionen

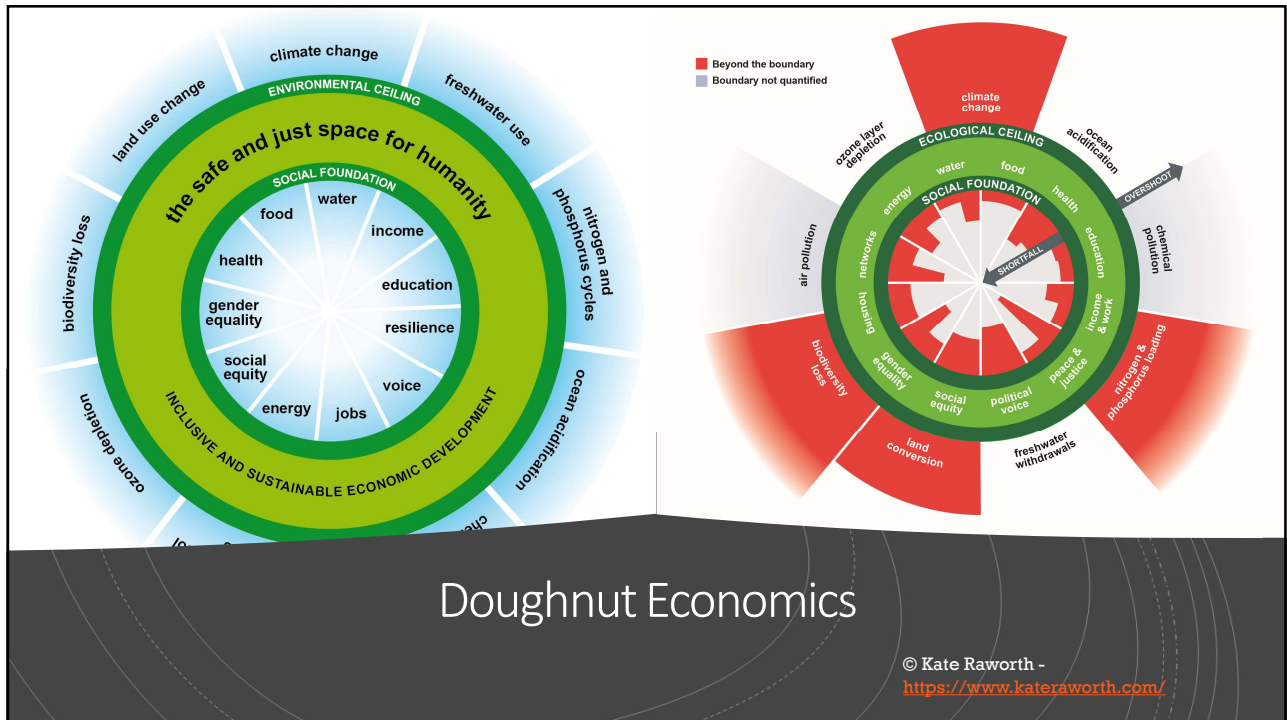
Ansiedlung  
lokaler  
Unternehmen

Kompensation,  
Fiskalreform

14

# 5. Rolle der Forschung

15



16



"The 21st century's journey is to move into that [safe & just] space from both sides: to eradicate poverty and inequity for all, within the means of the planet's limited resources."



Kate Raworth

© Kate Raworth -  
<https://www.kateraworth.com/>

17

## Bedeutung transdisziplinärer Forschung

- In DE gut etabliert; BMBF FONA, Sozial-Ökologische Forschung; BMEL / Regionen Aktiv, Energie-Regionen
- Trotzdem noch immer große Herausforderung für alle Beteiligten
- EU: Multiakteursprojekte seit Horizon 2020 (2014 - 2020)

18

## Herausforderungen

- Fachlich geprägte Sichtweisen können zur Unterschätzung der Komplexität von Problemstellungen führen
- Reflexive Ansätze werden als "zu anspruchsvoll" wahrgenommen
- Psychologische Barrieren & Komfortzonen
- Institutionelle Rahmenbedingungen können die Freiheitsgrade in der Zusammenarbeit sehr einschränken
- Vorausplanung ist in Multiakteursprojekten nur begrenzt möglich

19

## 6. Resümee ▶

20



-  Doughnut Economics ... UN SDGs operationalisieren, umsetzen
-  EU Projekte bieten die Chance zum Lernen voneinander: unterschiedliche Strukturen, Trends, Herausforderungen & Handlungsansätze
-  Verbindung von Wissen & Handeln, Entscheidungen & Politikentwicklung unterstützen .... Bedeutung transdisziplinärer Forschung
-  Gewerbegebiet Frankfurt-Ost: Einfluss der Rahmenbedingungen; Grenzen für lokale Lösungen; große Bedeutung von Bürgerbeteiligung

21



**ROBUST**

- <https://rural-urban.eu/>
- [karlheinz.knickel@gmail.com](mailto:karlheinz.knickel@gmail.com)



Save the Date  
International Conference URP2020

**SUSTAINABLE & RESILIENT  
URBAN-RURAL PARTNERSHIPS**

25-27 November 2020 || Leipzig Germany

22