



Henry Pfeifer, Profiflufbild



Regionale Kooperation in und um Leipzig

Karolin Pannike, Sachgebietsleiterin,
Abt. Stadtentwicklungsplanung, Stadt Leipzig

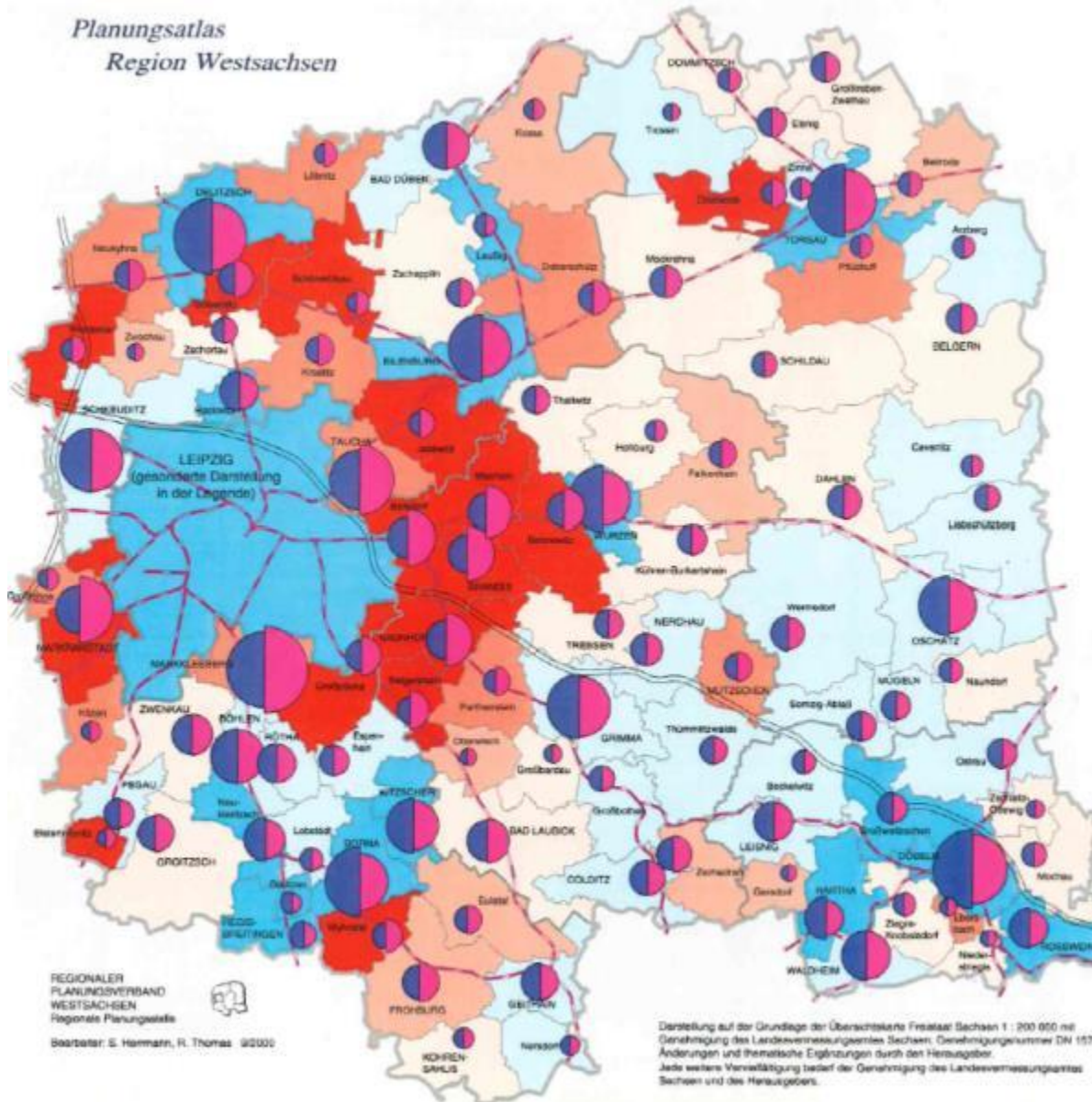
Herausforderungen der 1990er Jahre



Bevölkerungsentwicklung Leipzig-Westsachsen 1989 -1999



Planungsatlas
Region Westsachsen



Räumliche Bevölkerungsentwicklung der Gemeinden 1989 - 1999

Maßstab 1 : 300 000

Gebietsstand: 01.01.2000

Datengrundlage: Statistisches Landesamt Sachsen

Wanderungssaldo 1989-1999
bezogen auf jeweils 1.000 Einwohner am 31.12.1988



Durchschnitt
Planungsregion Westsachsen -47 je 1.000 Ew
Freistaat Sachsen -53 je 1.000 Ew

Kreisgröße: Anzahl der Fortzüge 1989-1999 (blau)
Anzahl der Zuzüge 1989-1999 (rot)



Darstellung auf der Grundlage der überschichtete Freistaat Sachsen 1 : 200 000 mit Genehmigung des Landesvermessungsamtes Sachsen; Genehmigungsnummer DN 157/00. Änderungen und thematische Ergänzungen durch den Herausgeber. Jede weitere Vervielfältigung bedarf der Genehmigung des Landesvermessungsamtes Sachsen und des Herausgebers.

Wohnungsbau im Leipziger Umland

Stadt Leipzig
Stadtplanungsamt
Januar 1997



Beispiele bestehender regionaler Kooperationsstrukturen



Formell:

- Regionaler Planungsverband Leipzig-West Sachsen
- Zweckverband für den Nahverkehrsraum Leipzig (SPNV-Bestellung)



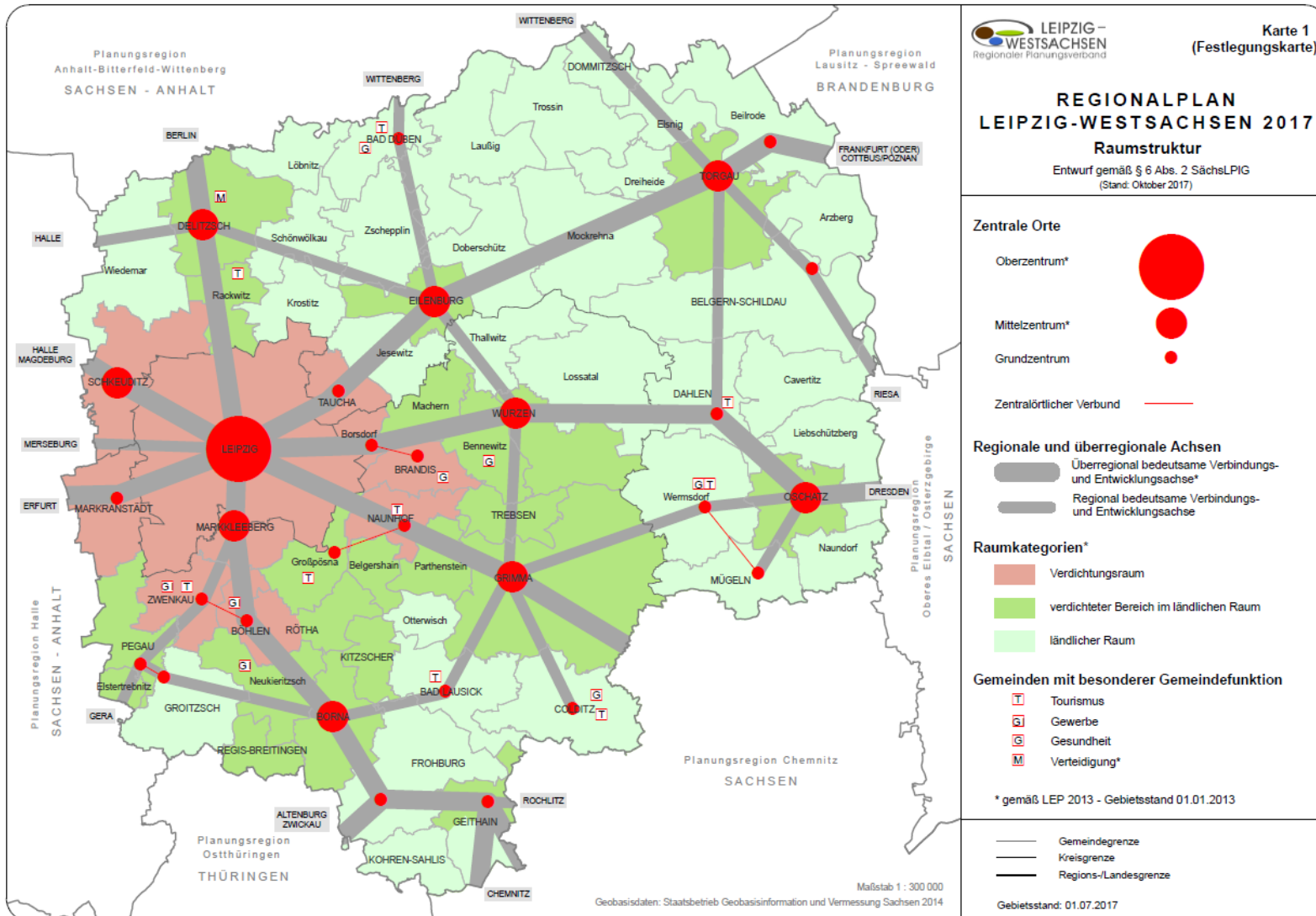
Semi-formell:

- Zweckverbände (z.B. für Wasser / Abwasser, Abfallentsorgung und ZV Neue Harth)

Strategisch:

- Mitteldeutscher Verkehrsverbund (MDV)
- Grüner Ring Leipzig
- Europäische Metropolregion Mitteldeutschland
- InvestRegion Leipzig
- Interkommunale Gewerbeflächenentwicklung Leipzig-Halle





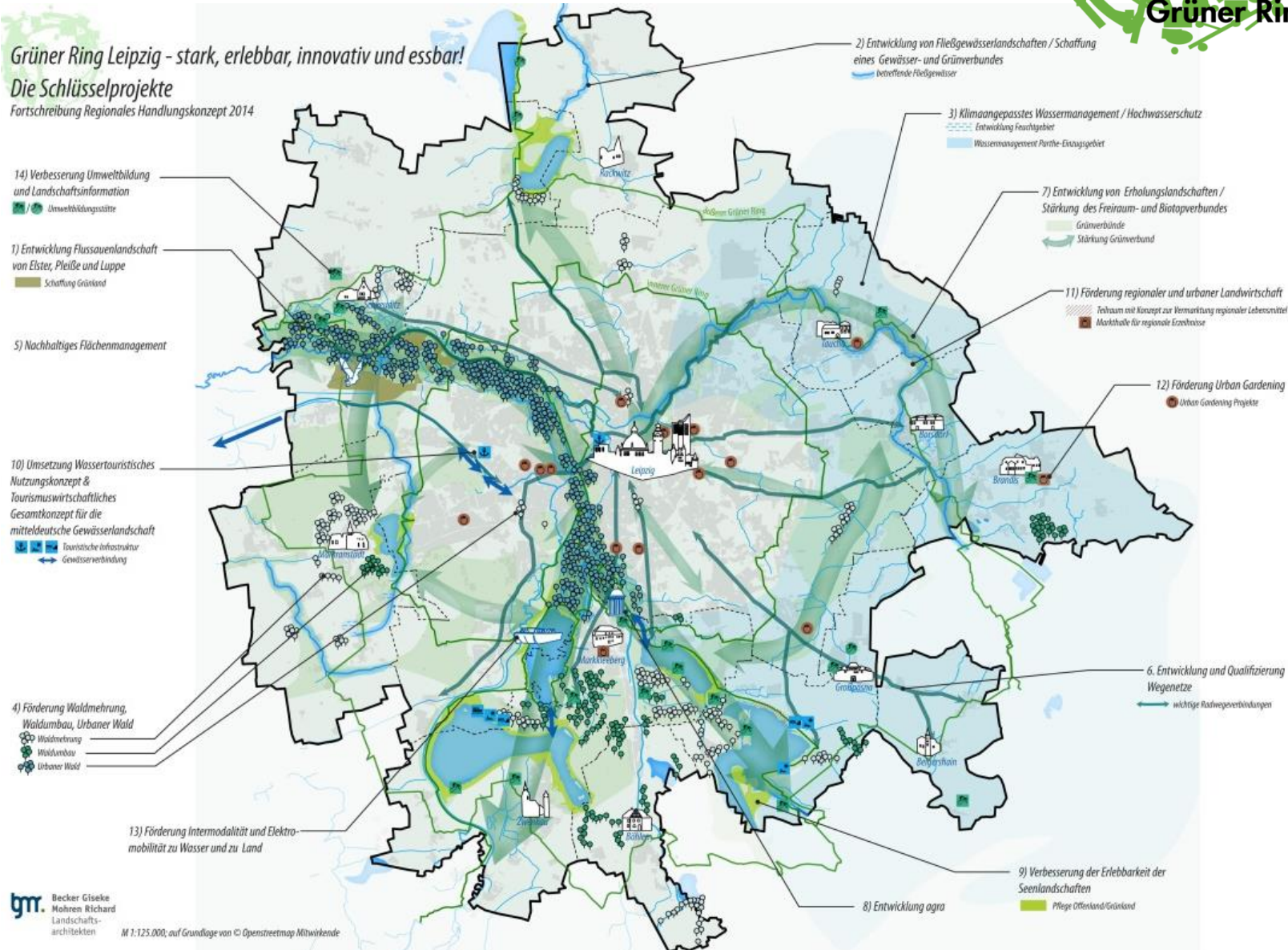


Grüner Ring Leipzig

Grüner Ring Leipzig - stark, erlebbar, innovativ und essbar!

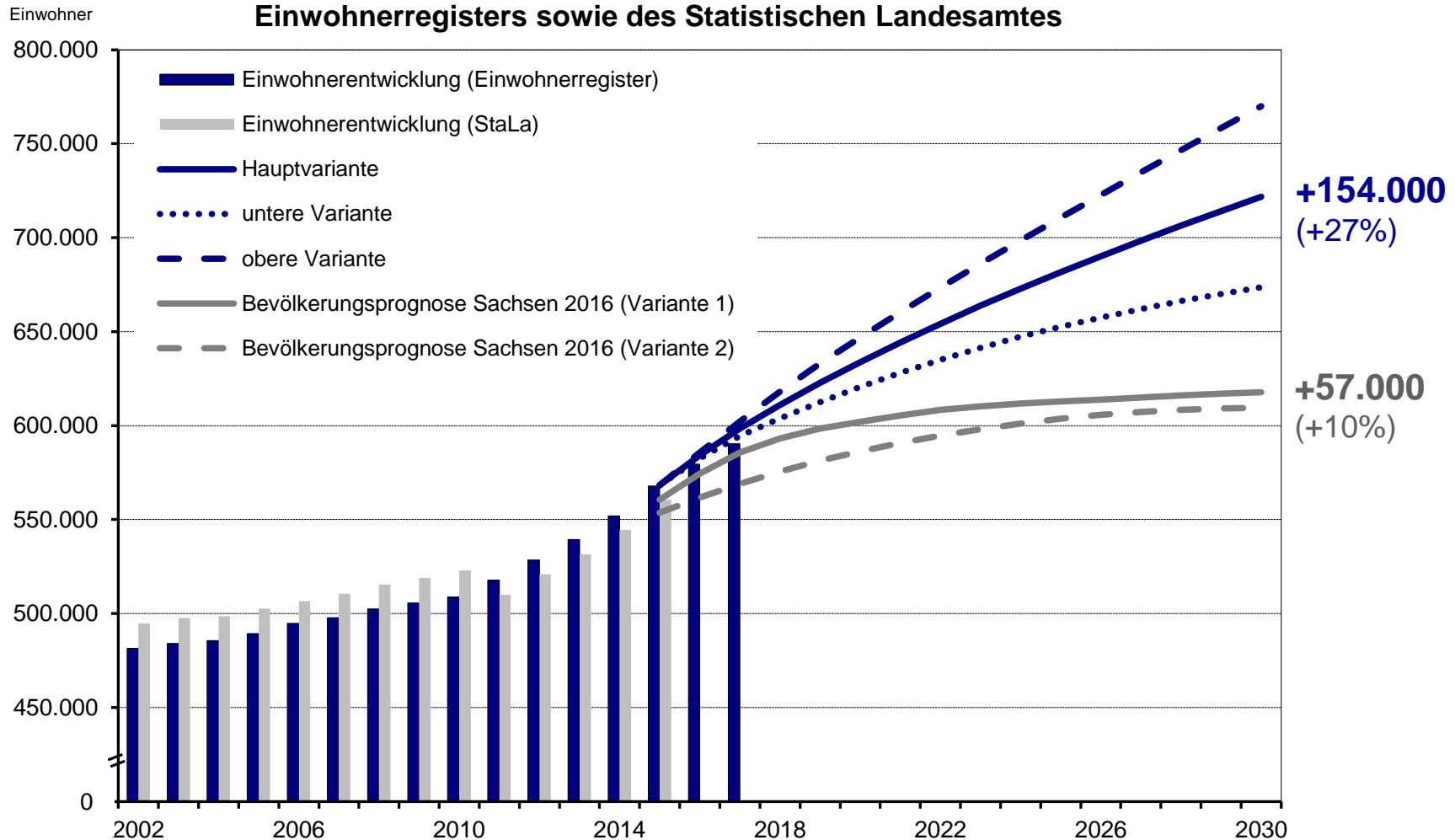
Die Schlüsselprojekte

Fortschreibung Regionales Handlungskonzept 2014





Einwohnerentwicklung und Bevölkerungsvorausschätzung auf Basis des Einwohnerregisters sowie des Statistischen Landesamtes

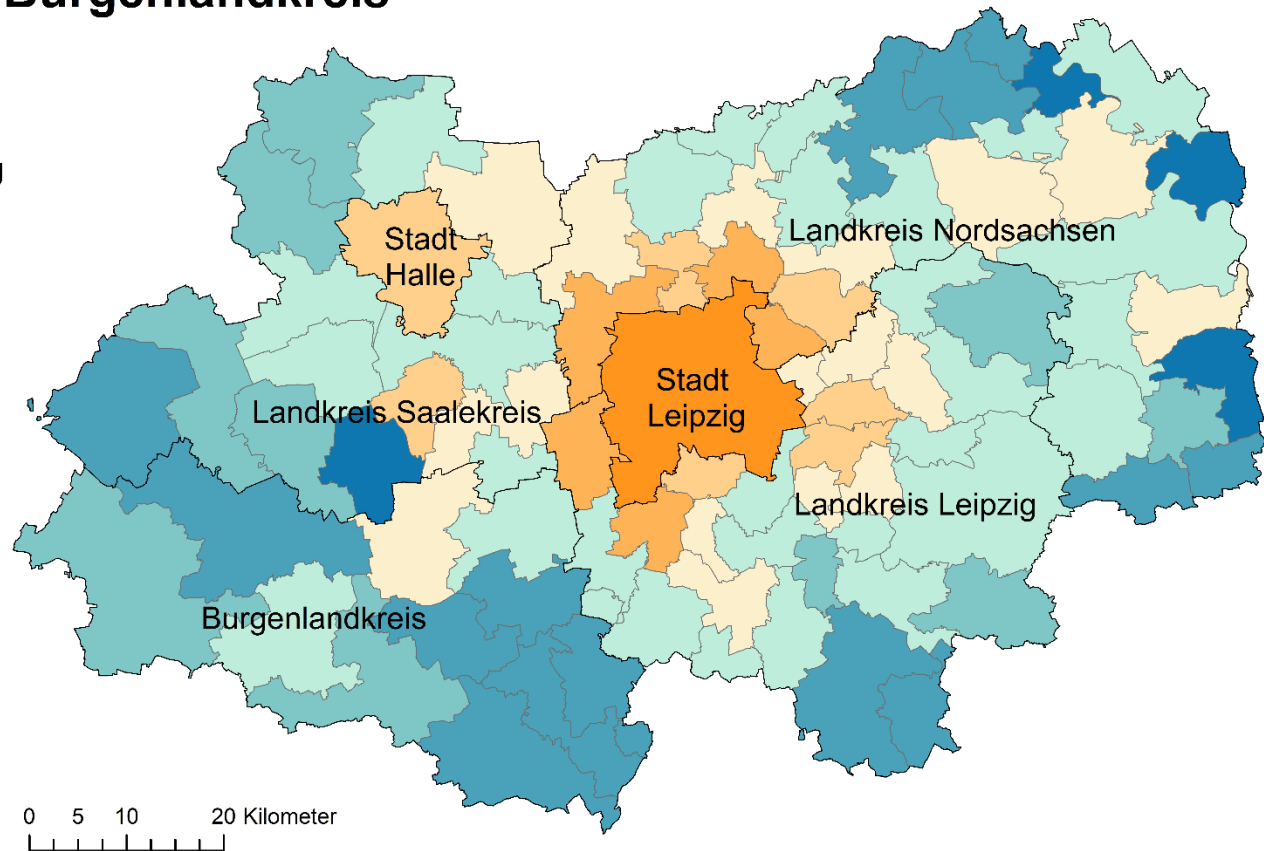
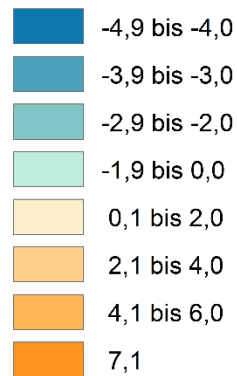


Quellen: Statistisches Landesamt Sachsen; Einwohnerregister, Ordnungsamt; Amt für Statistik und Wahlen

Einwohnerzahl 2018: 14.500 unter Hauptvariante und 7.300 unter unterer Variante

Bevölkerungsentwicklung im Untersuchungsgebiet Interko2* & dem Burgenlandkreis

Bevölkerungsentwicklung
von 2014 bis 2018 in %



Datenquelle: Statistisches Landesamt Sachsen 2018; Statistisches Landesamt Sachsen-Anhalt 2018; eigene Berechnungen
© GeoBasis-DE / BKG 2019

*Kreisfreie Stadt Leipzig, Landkreis Leipzig, Landkreis Nordsachsen, Kreisfreie Stadt Halle (Saale), Landkreis Saalekreis

Leibniz-Institut für Länderkunde 2019
Kartographie: Raphael Weber, Anna Dunkl

Integriertes Stadtentwicklungskonzept Leipzig 2030 (INSEK)



Teil B Umsetzung:

Einordnung in übergeordnete Planungen und regionale Kooperation

Weiterentwicklung der regionalen Kooperation

- Vertrauensvolle Zusammenarbeit auf Basis gemeinsamer Grundprinzipien und gemeinsam getragener Verantwortung
- Erfolgreiche Kooperationen fortführen und weiterentwickeln
- Ganzheitliche, integrierte Entwicklungsprozesse in allen Kommunen stärken

Inhaltliche Schwerpunkte für die künftige regionale Kooperation:

- gemeinsame Positionierung mit der Metropolregion
- Stärkung der wirtschaftlichen Entwicklung
- Weiterentwicklung der Freiraum- und Erholungsräume
- Attraktivitätssteigerung des ÖPNV
- Flächen und verkehrssparsame Siedlungsflächenentwicklung
- Erschließung neuer Kooperationsfelder

Integriertes Stadtentwicklungskonzept Leipzig 2030 (INSEK)



Teil B Umsetzung:

Einordnung in übergeordnete Planungen und regionale Kooperation

Weiterentwicklung der regionalen Kooperation

- Vertrauensvolle Zusammenarbeit auf Basis gemeinsamer Grundprinzipien und gemeinsam getragener Verantwortung
- Erfolgreiche Kooperationen fortführen und weiterentwickeln
- Ganzheitliche, integrierte Entwicklungsprozesse in allen Kommunen stärken

Inhaltliche Schwerpunkte für die künftige regionale Kooperation:

- gemeinsame Positionierung mit der Metropolregion
- Stärkung der wirtschaftlichen Entwicklung
- Weiterentwicklung der Freiraum- und Erholungsräume
- Attraktivitätssteigerung des ÖPNV
- **Flächen und verkehrssparsame Siedlungsflächenentwicklung**
- Erschließung neuer Kooperationsfelder

Zwei Projekte – ein Ziel

STADT
LAND
NAVI



Interko2

Kooperatives Wohnbauflächenkonzept in großstädtischen Wachstumsräumen

StadtLandNavi

Kulturlandschaft mit strategischer Navigation ressourcenschonend managen

Analyse

Soziodemographie
Daseinsvorsorgeausstattung - Erreichbarkeit
Wohnungsmarkt

Flächenverfügbarkeit, Restriktionsbereiche
Kooperationsformen und Strukturen

Szenarien

Bevölkerung, Wohnungsnachfrage, Mobilität
Wohnstandortszenarien
Kooperationsraum - Zentrale Orte Ansatz

Kulturlandschaft und Flächenbedarfe
Entwicklungsoptionen Kooperation

Ergebnisse

Grundlagen und Empfehlungen für ein
Kooperatives Wohnbauflächenentwicklungs- und Kulturlandschaftskonzept

Monitoring

Empfehlungen für **Kooperationsformen**

Umsetzungsprojekte

Beteiligungsprozess

STADT
LAND
NAVI



INTERKO2

STADTLANDNAVI

2019

Fokusgruppen Wohnen und Erreichbarkeit
Experteninterviews
Bürgerbefragung

Gruppendiskussionsverfahren
Fotowettbewerb

Treffen der Regionalen Kooperation

2020

Fokusgruppen Wohnen und Erreichbarkeit

Werkstätten mit AGs GRL
Gruppendiskussionsverfahren
Workshops Governance

Fachwerkstätten in den Landkreisen
Fachforum RPV
Stadt-Umland-Konferenz Grüner Ring
Treffen der Regionalen Kooperation

2021

Fokusgruppen Wohnen und Erreichbarkeit

Werkstätten mit AGs GRL

Fachforum RPV
Jahreskonferenz der Metropolregion
Treffen der Regionalen Kooperation



Stadt Leipzig

Stadtplanungsamt,
Stadtentwicklungsplanung
Karolin Pannike
04092 Leipzig

Tel.: +49 (341) 123-4861

Fax.: +49 (341) 123-4925

www.leipzig.de/stadtentwicklung

