



NEILA

Nachhaltige Entwicklung durch interkommunales Landmanagement in der Region Bonn/Rhein-Sieg/Ahrweiler



Zielsetzung

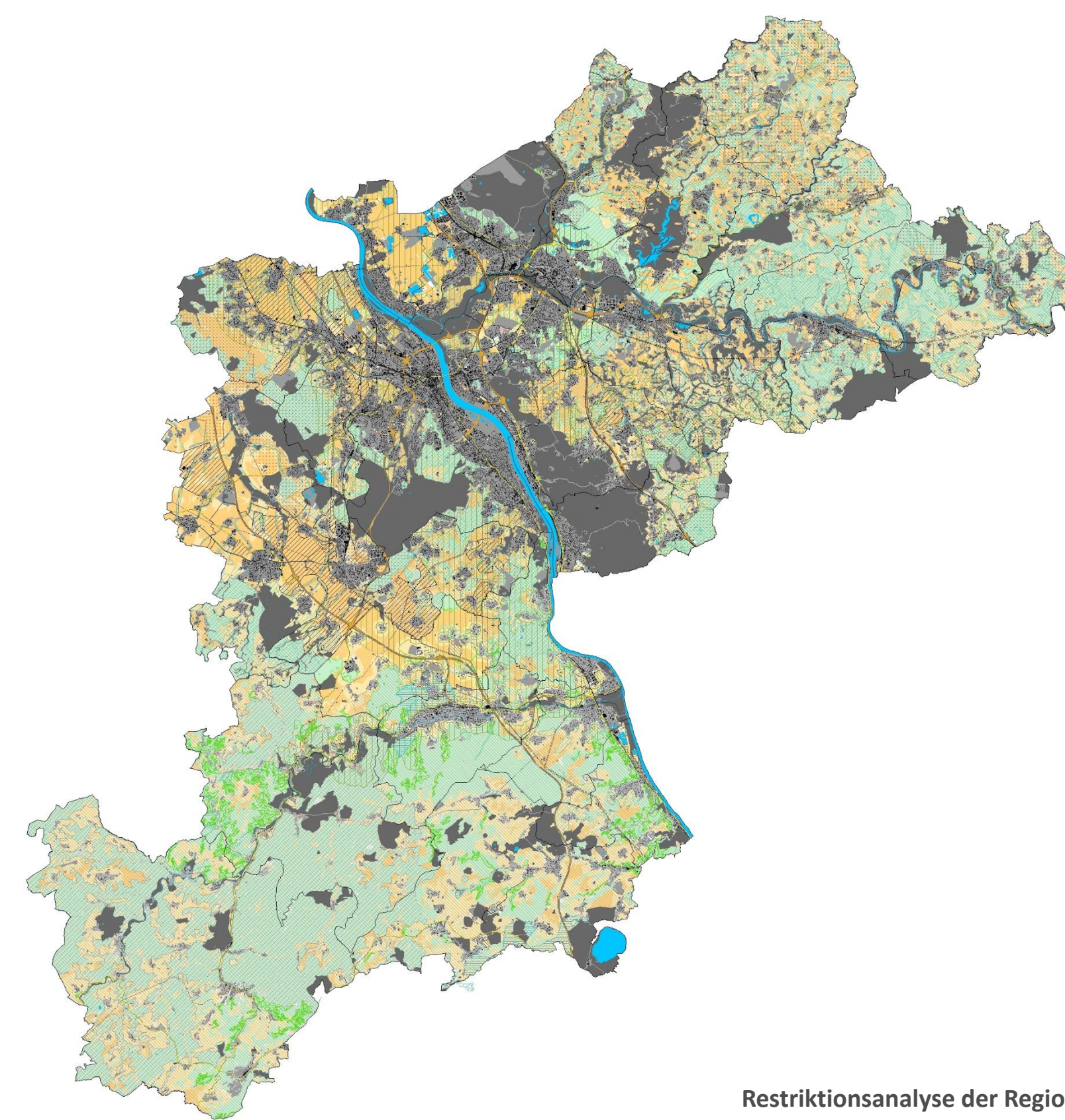
- Nachhaltige Regionalentwicklung durch ein effizientes Landmanagement
- Identifikation von Entwicklungspotenzialen und deren bestmögliche Nutzung
- Vertiefung und Verstetigung der interkommunalen Zusammenarbeit

Wesentliche Arbeitsschritte

- Regionsweite Restriktionsanalyse zur Identifikation von Entwicklungspotenzialen
- Interviews und bilaterale Gespräche mit Entscheidungsträgern und Planer/innen
- Einheitliche Methodik zur Flächenbewertung → Regionales Flächenranking
- Diskursanalyse

Erwartete Ergebnisse

- Interkommunal abgestimmtes Siedlungsentwicklungskonzept
- Raumentwicklungsmonitoring
- Lasten-Nutzen-Ausgleichssystem
- Ableitung instrumenteller und institutioneller Umsetzungserfordernisse für ein nachhaltiges regionales Wachstum



Restriktionsanalyse der Region

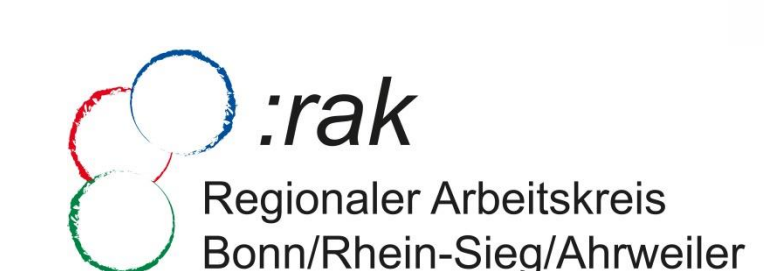


Vertreterinnen und Vertreter der Verbundpartner und NEILA-Team

Normierung und Standards

- Regionsweit abgestimmte Kriterien und Methodik zur Bewertung und zum Ranking von Potenzialflächen
- Systematische und stetige Einbindung kommunaler Entscheidungsträger, Fachleute und relevanter Institutionen

GEFÖRDERT VOM



Förderkennzeichen: