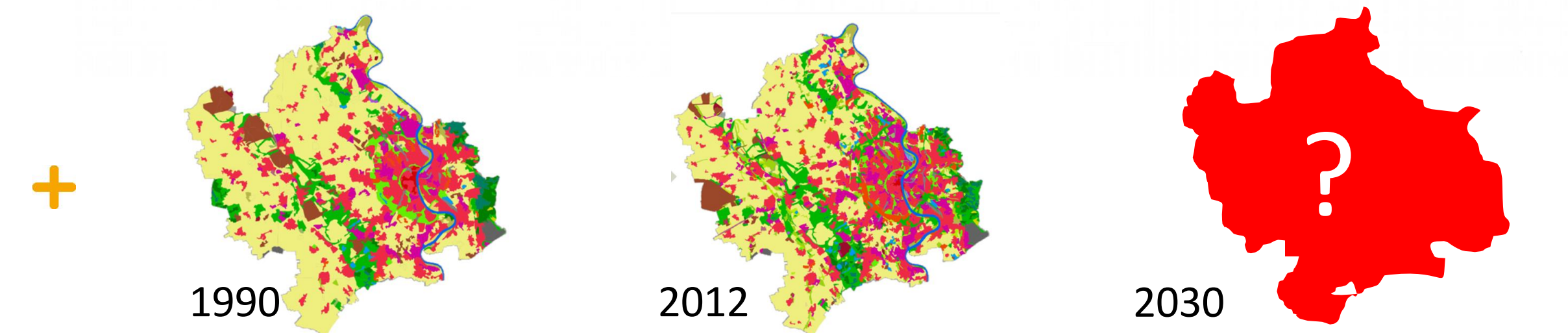
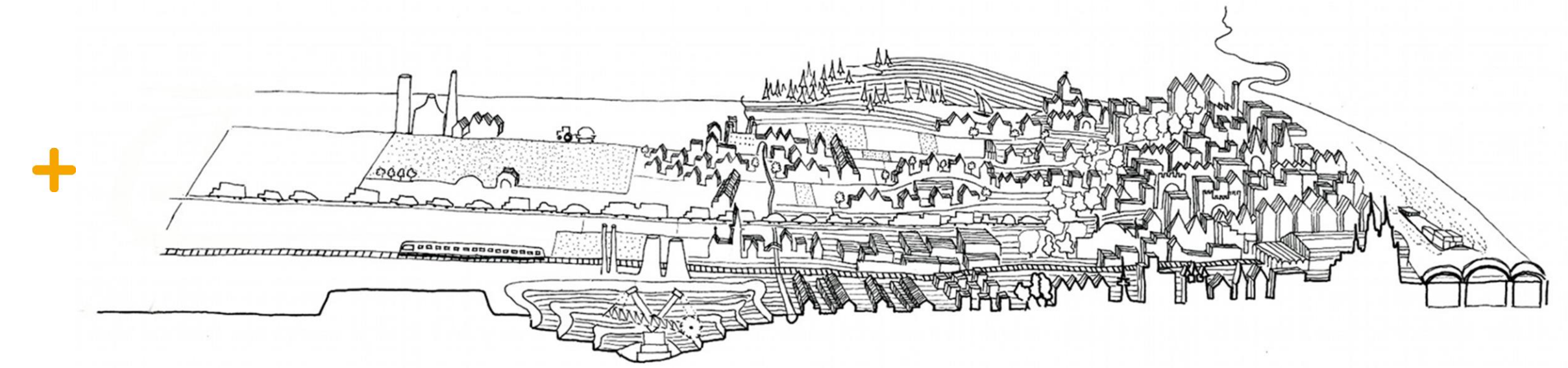


# Nachhaltiges Agri-Urbanes ZusammenWACHSEN

## Herausforderungen und Ziele

- + Wachstum flächensparend ermöglichen.
- + Landwirtschaftliche Flächen schützen.
- + Bedeutung der Landwirtschaft in der Gesellschaft stärken.
- + Agri-Urbane Raumbilder für regionale Entwicklungsszenarien entwickeln.
- + Prototypen für innovative, flächensparende Siedlungsmodelle entwerfen.

## Köln und sein westliches Umland

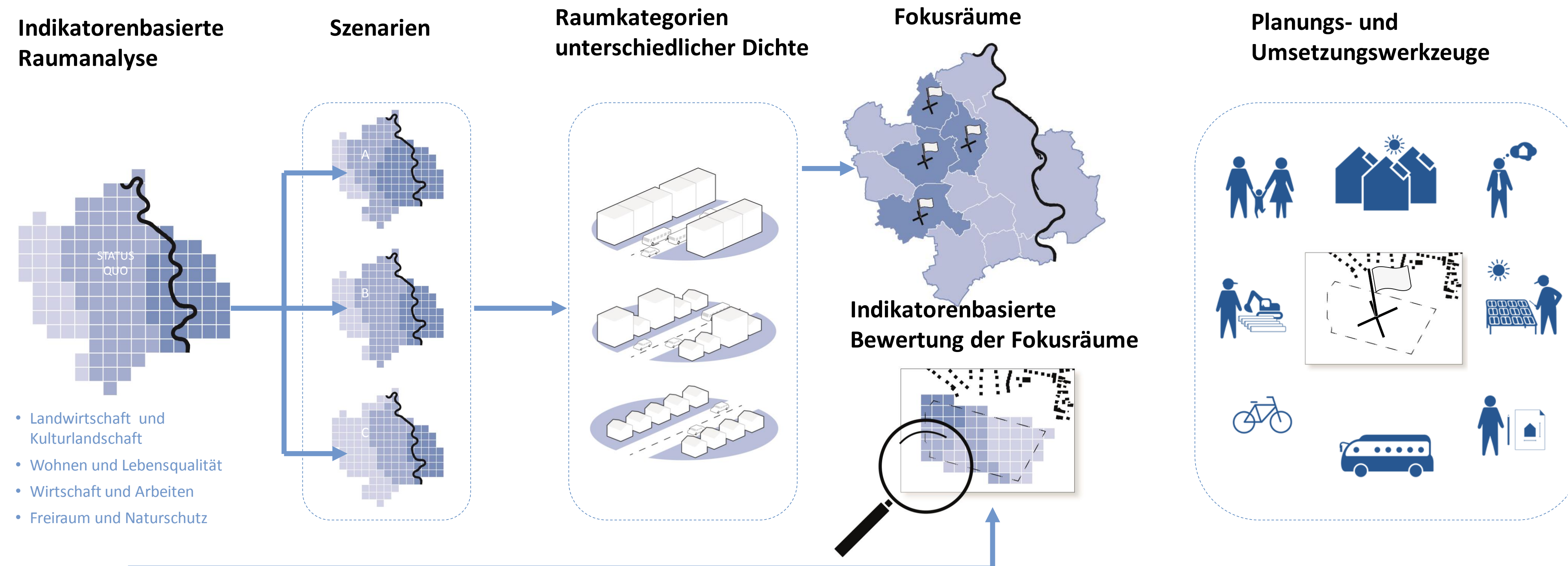


+ 170.000 mehr Menschen bis 2030!

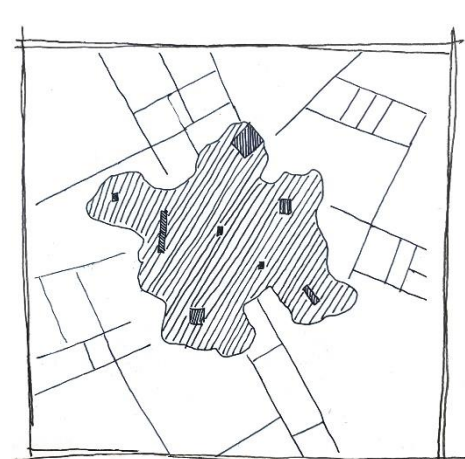
## Arbeitsschritte, Methoden und Prozesse



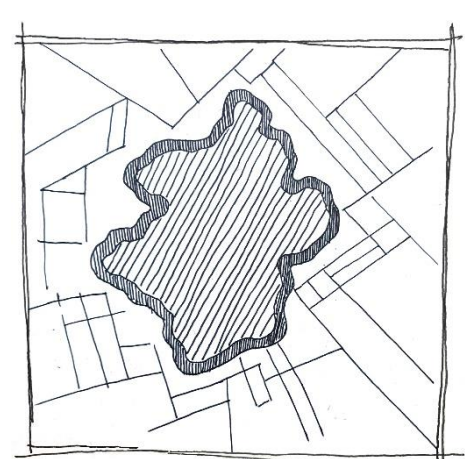
### Werkzeuge und Methoden



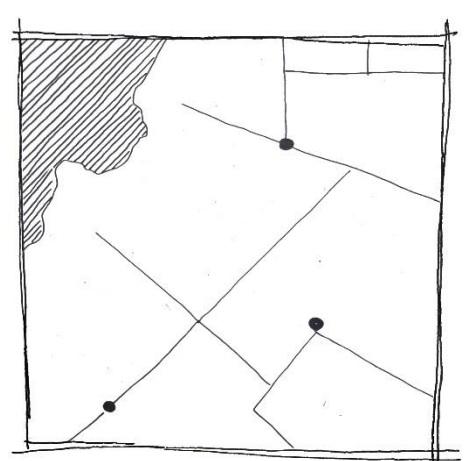
## Strategien für Agri-Urbanes ZusammenWachsen



Dreifache Innenentwicklung



Dichtes Wachstum am Rand



Keimzellen für agrikulturne Innovationen

## Innovative Ansätze nachhaltiger Flächenentwicklung

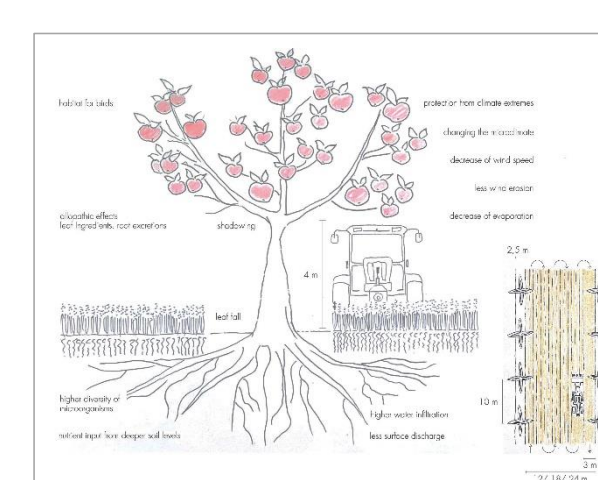
Anpassung der Strategien in unterschiedlichen Raumkategorien



Beispiel: BIMBY – Build in my Backyard<sup>1</sup>



Beispiel: Oberbillwerder – connected & active city<sup>2</sup>



Beispiel: Agroforestry Systemic Farming<sup>3</sup>

Bildquellen:  
<sup>1</sup> BIMBY – Ideen und Vorschläge zur Innenentwicklung: <http://bimbyfr/content/bimby-construire-mon-jardin>  
<sup>2</sup> Höhen & Dichten, HH Querbillwerder: [https://www.oberbillwerder-hamburg.de/wp-content/files/2018/09/04\\_OBW\\_ADEPT\\_KenB\\_short\\_low\\_res.pdf](https://www.oberbillwerder-hamburg.de/wp-content/files/2018/09/04_OBW_ADEPT_KenB_short_low_res.pdf)  
<sup>3</sup> Lebensmittel Landwirtschaft zwischen Köln und Bonn, N. Prota 2017