



Variabilitäten in Stadt-Umland-Governance

Dr.-Ing. Thomas Zimmermann
HafenCity Universität Hamburg

Hintergrund

STADT
LAND
NAVI

Etablierung von nachhaltigem ressourcenschonenden Landmanagement in Stadt-Umland-Region Leipzig(-Westsachsen)



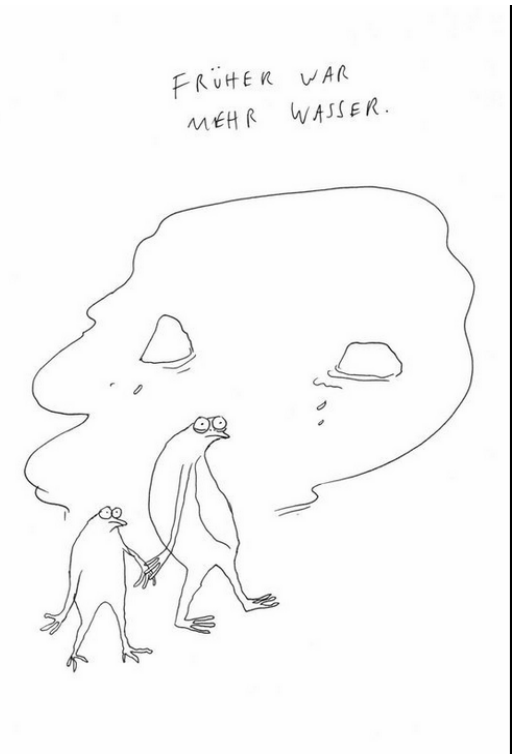
Landschaft



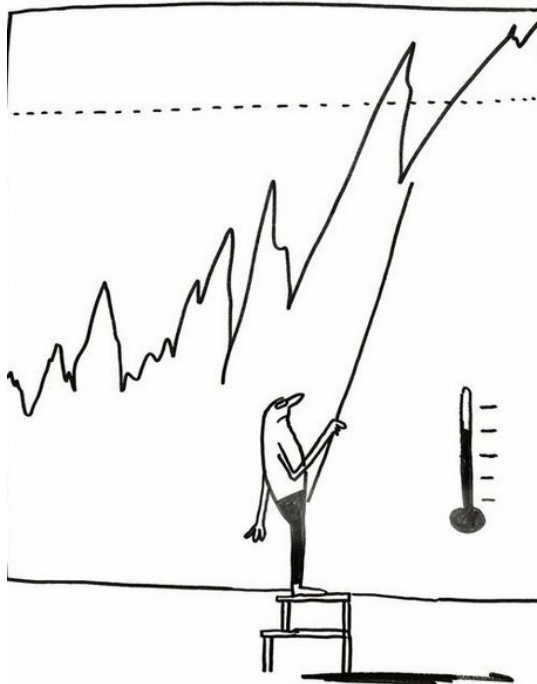
Wohnen



Wasser



Monitoring



WAS, WENN „DAS“ SO WEITERGEHT ?

Kooperation

HABEN WIR EINEN
GEMEINSAMEN
IDENTIFIKATIONSBEREICH ?



REGIONALES
VERSTÄNDNIS

Navigation

ACHTUNG
GEÄNDERTE RAHMEN-
BEDINGUNGEN !



ROUTE NEU AUSRICHTEN.

Perspektive der Governance-Gefüge

S T A D T
L A N D
N A V I

Aufgrund von Intention, gemeinsame Ziele zu erreichen,

- werden **vorläufig heterogene**, d. h. menschliche und materielle, Bestandteile zu Gefügen verbunden
- erfolgen **vielfältige**, sich vermischende Prozesse
- werden **vielfältige** Praktiken verwendet

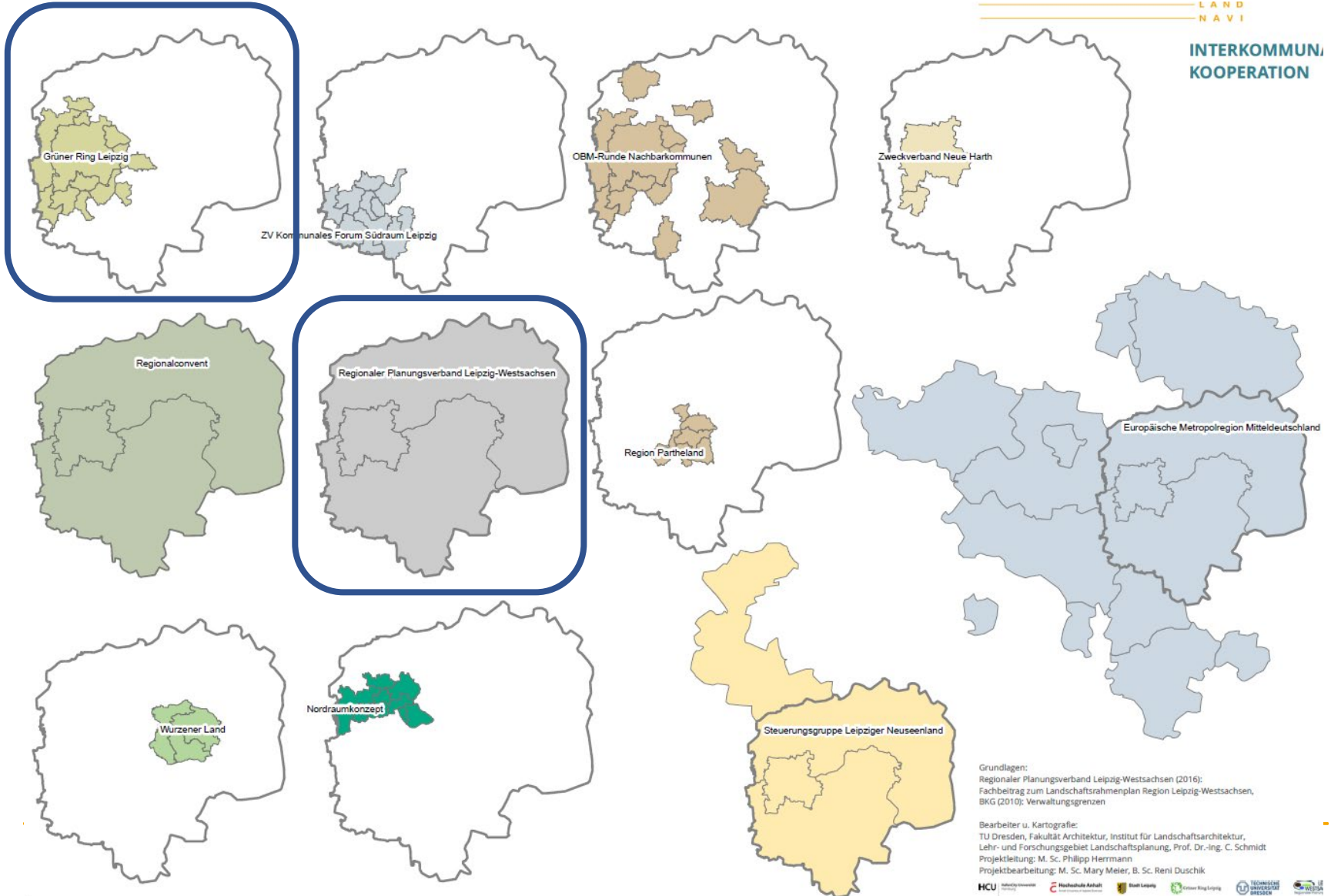
Ontologische Dimension – Bestandteile

Bestandteile	Planungsverband	Grüner Ring Leipzig
Personen in Institutionen	Vorsitzender und -räte Leiter und Mitarbeiter Planungsstelle	Sprecher und kommunale Repräsentanten Stakeholder Mitarbeiter Geschäftsstelle und ASC
Ressourcen	Finanzen des Freistaats Sachsen Arbeitszeit, Wissen, Fähigkeiten Mitarbeiter	Umlagebeiträge, Fördermittel Arbeitszeit, Wissen, Fähigkeiten Mitarbeiter
Recht	Planungsrecht Landtagsentscheidungen Verbandssatzung	Zweckvereinbarung
Dokumente	Regionalplan	Regionales Handlungskonzept
Region		

Arenen des Planungsverbands zur Verbindung von Bestandteilen für gemeinsame Wohnbauflächenentwicklung:

- Verbandsorgane
- Leitbildforum
- Formale Beteiligungsverfahren
- Persönliche Gespräche
- Stadtregionaler Austausch

Räumliche Dimension



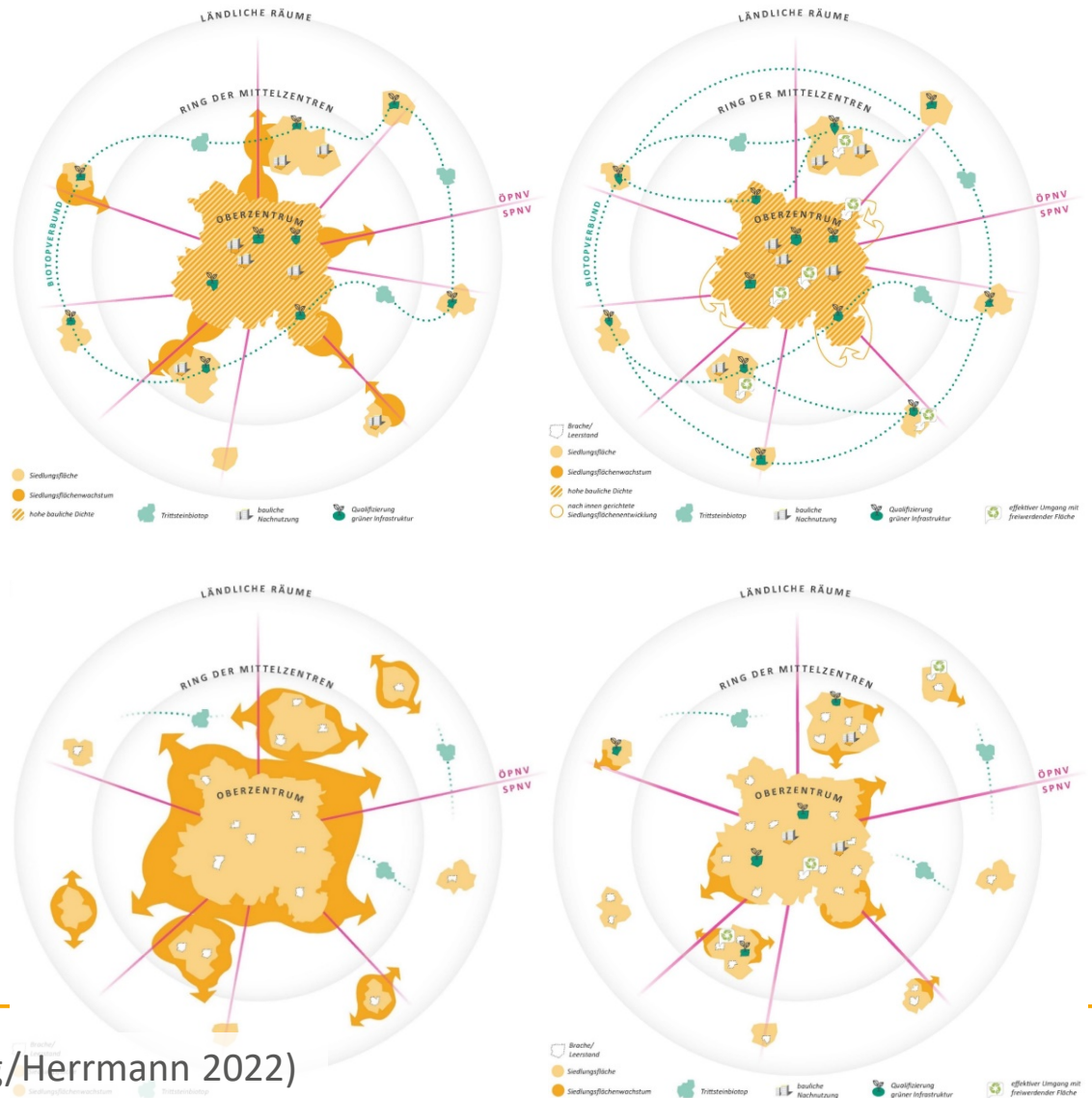
Grundlagen:
Regionaler Planungsverband Leipzig-West Sachsen (2016);
Fachbeitrag zum Landschaftsrahmenplan Region Leipzig-West Sachsen,
BKG (2010); Verwaltungsgrenzen

Bearbeiter u. Kartografie:
TU Dresden, Fakultät Architektur, Institut für Landschaftsarchitektur,
Lehr- und Forschungsgebiet Landschaftsplanung, Prof. Dr.-Ing. C. Schmidt
Projektleitung: M. Sc. Philipp Herrmann
Projektbearbeitung: M. Sc. Mary Meier, B. Sc. Reni Duschik

Zeitliche Dimension – Werkzeuge

STADT
LAND
NAVI

Szenarien



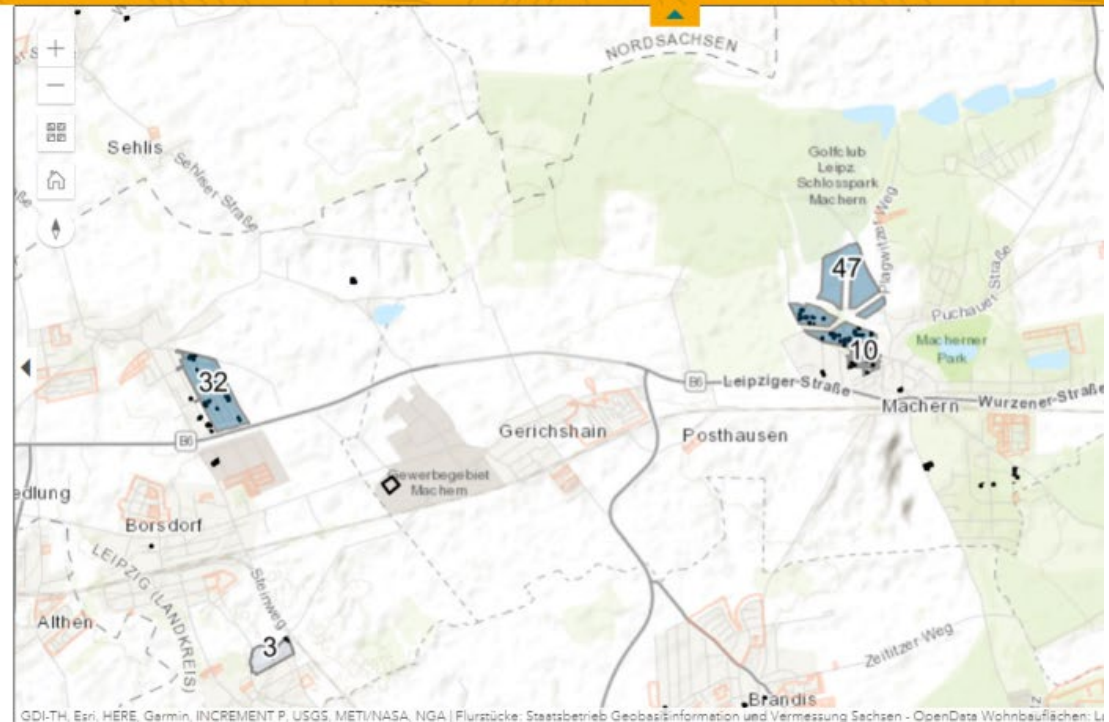
(Zimmermann/Blecken/Henning/Herrmann 2022)

Monitoring o 1 Übersicht



2 Entwicklung von Wohnbauflächen

Es werden auf der Basis der ALKIS-Gebäude Geometrien die Veränderungen je B-Plan Wohnfläche gezählt. Daraus ergibt sich ein abstraktes Maß für den Realisierungsgrad. Eine detaillierte Beschreibung der Methodik findet sich hier: [Methodik der Wohngebietsauslastung](#)



Um auf Variabilität zukünftiger Entwicklungen reagieren zu können, bedarf es Werkzeugen:

- Antizipation mit Szenarien
- Reaktion ermöglichend mit Monitoring

Eine erfolgreiche Stadt-Umland-Governance erfordert,

- heterogene Bestandteile
- in unterschiedlichen Prozessen

miteinander zu verbinden.

Governance-Gefüge bieten eine Perspektive, um Variabilität realistisch zu erfassen. Sie verdeutlicht, dass **Variabilität und Starrheit wechselseitig miteinander verflochten** sind.
