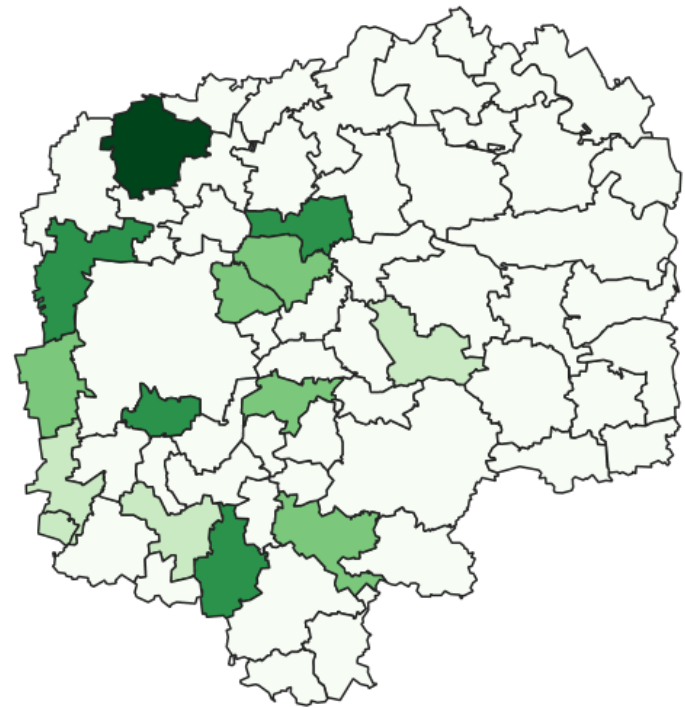

Impuls

Diskussionsrunde 1: Gemeinsame Indikatoren-Sammlung

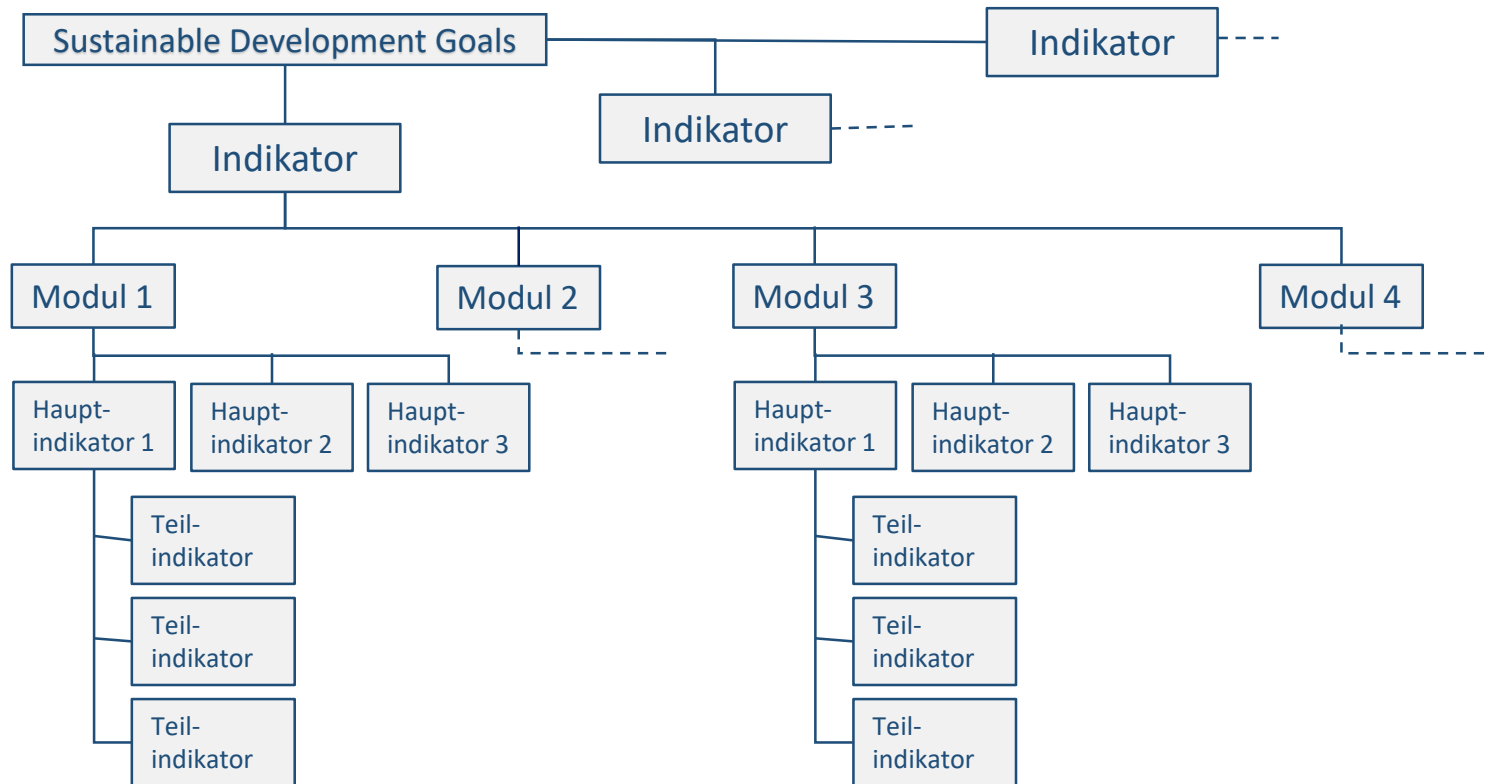
Prof. Dr. Matthias Pietsch



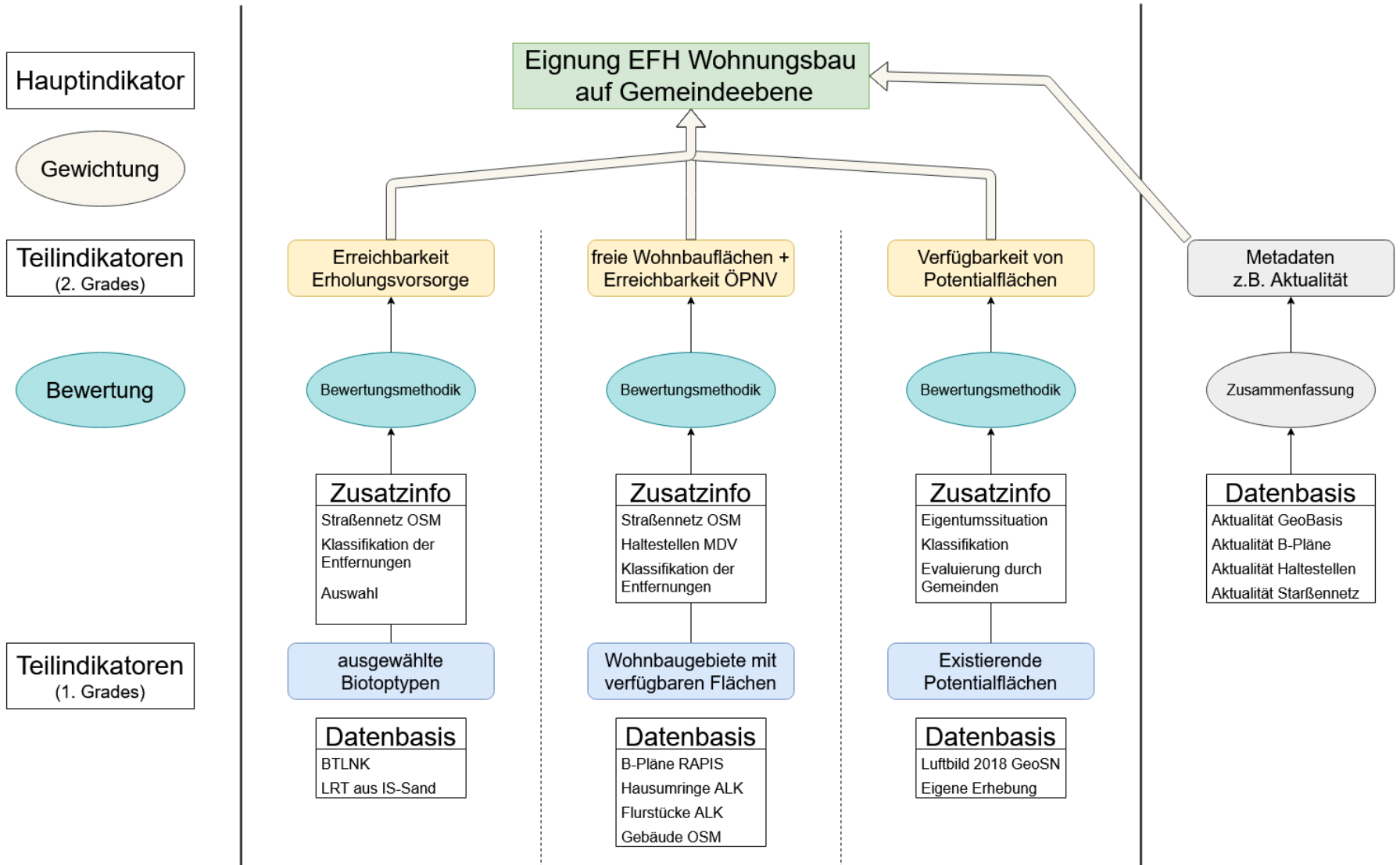
Beispiel IÖR-Monitor

Beispiel Indikatoren und Karten zur Raum- und Stadtentwicklung (INKAR)

Beispiel Indikatorenkonzept I



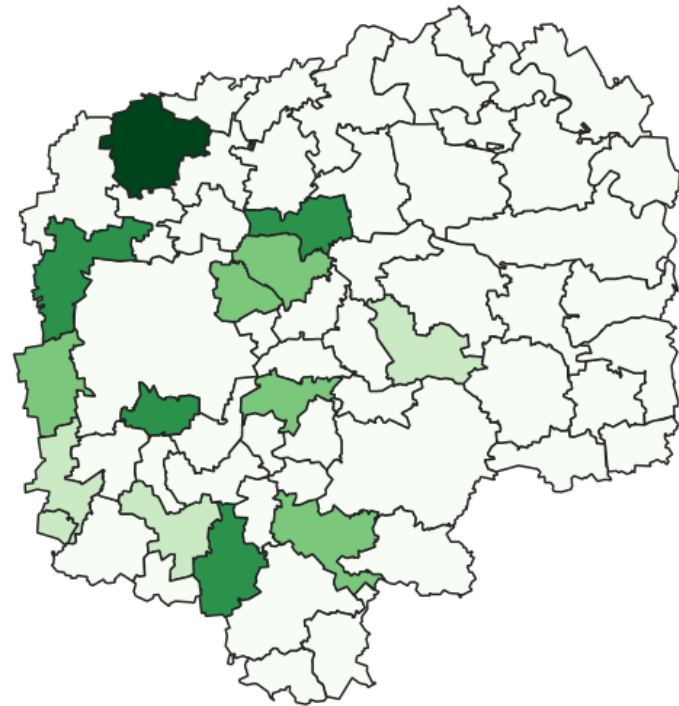
Beispiel Indikatorenkonzept II



Betrachtungsebenen

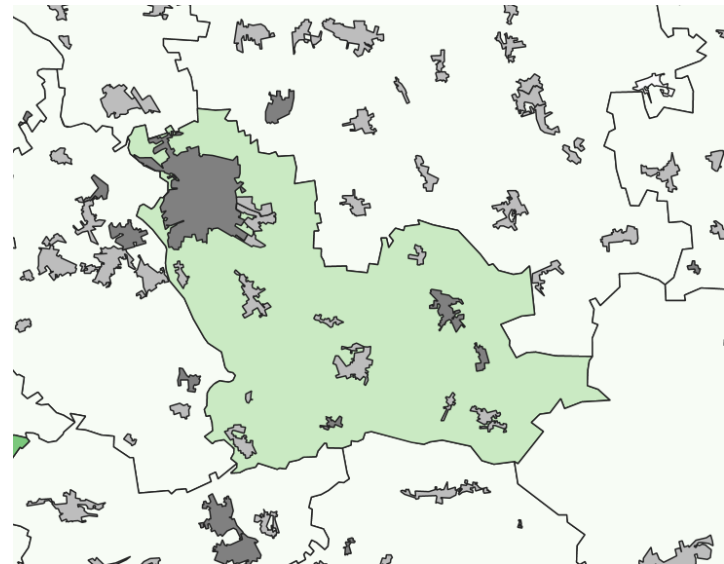
— Indikatoren erlauben auf unterschiedlichen Skalenebenen **unterschiedliche** Aussagen

- **Gemeinde**
- Ortschaft
- Objekt (z.B. einzelnes Baugebiet)



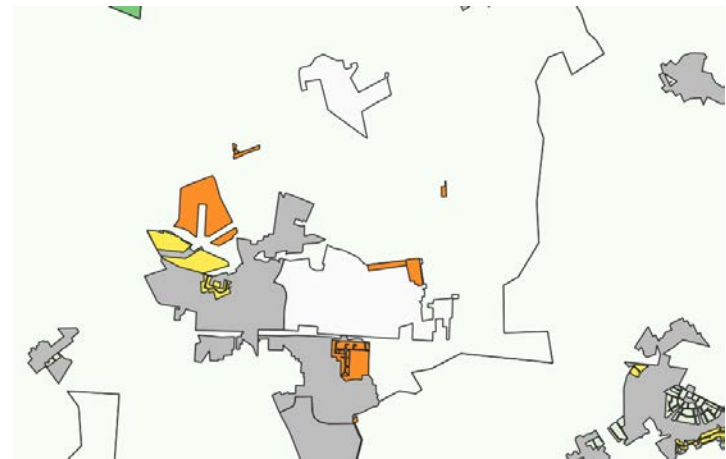
Betrachtungsebenen

- Indikatoren erlauben auf unterschiedlichen Skalenebenen **unterschiedliche** Aussagen
 - Gemeinde
 - **Ortschaft**
 - Objekt (z.B. einzelnes Baugebiet)



Betrachtungsebenen

- Indikatoren erlauben auf unterschiedlichen Skalenebenen **unterschiedliche** Aussagen
 - Gemeinde
 - Ortschaft
 - **Objekt** (z.B. einzelnes Baugebiet)



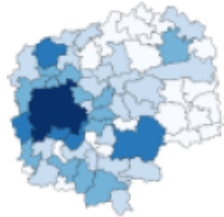
Beispiel Indikatorensteckbrief

Praxis-Check	
Verwendung in der Praxis	Monitoring der jährlichen Bevölkerungsveränderung zur allgemeinen Einschätzung der kommunalen Entwicklung
Instrument für	Monitoring der jährlichen Bevölkerungsveränderung zur allgemeinen Einschätzung der kommunalen Entwicklung
Stärken	
Schwächen	
Praxistauglichkeit	
Erfassung mit Fernerkundung	
Eignung als Kernindikator	

Jährlich neu gebaute Gebäude	
Die Landesstatistik bezieht jährlich von den Gemeinden die Anzahl der neu gebauten Gebäude (alternativ auch Baugenehmigung verfügbar), nur als Tabelle verfügbar.	
SGD	Nachhaltige Städte und Gemeinden, Leben an Land, Maßnahmen zum Klimaschutz
Handlungsziele in folgenden Handlungsfeldern	
Klima und Gesundheit	
Umwelt und Naturraum	Ressourcenschonung
Gesellschaft und Sozialraum	
Organisation und Finanzierung	Management, institutionelle Rahmenbedingungen, Planungsinstrumente
Stadttraum	Stadtbild

Allgemein	
Typ	Grundlagendaten
Ebene	Gemeinde
Einheit	
Räumliche Darstellungs-variante	Quantitativ

Technische Details	
Datenquellen	Landesstatistik (Tabelle), Verwaltungsgrenzen
Datenhoheit	Statistisches Landesamt
Datenqualität	hohe Qualität
Datenverfügbarkeit	frei verfügbar
Berechnungsmethodik (allgemein)	Keine Berchnung, nur Darstellung
Berechnungsmethodik (technisch)	Join der Stala-Daten über den Gemeindegchlüssel (Spalte ags in Geometrie, neue Schlüsselspalte in Tabellen mit Text-in-Zahl-Umwandlung)

Darstellung und Bildvorschau		
	5-Klassen, Natural-Breaks	Link: http://88.99.172.71:8080/geoserver/stadtlandnavi/wms?service=WMS&version=1.1.0&request=GetMap&layers=stadtlandnavi%3Aneue%20Wohngeb%20m%20jaehr%202018%20aue%20stala&bbox=718326.5%2053354.5%20794483.75%20733394.5&width=730&height=768&srs=EPSG%3A25832&format=application/openlayers

Fragen

- Bedarf eines weiteren Indikatorenkatalogs?
- Inhalt?
- Art der Beschreibung?

→ **Produkte und weiteres Vorgehen**
