

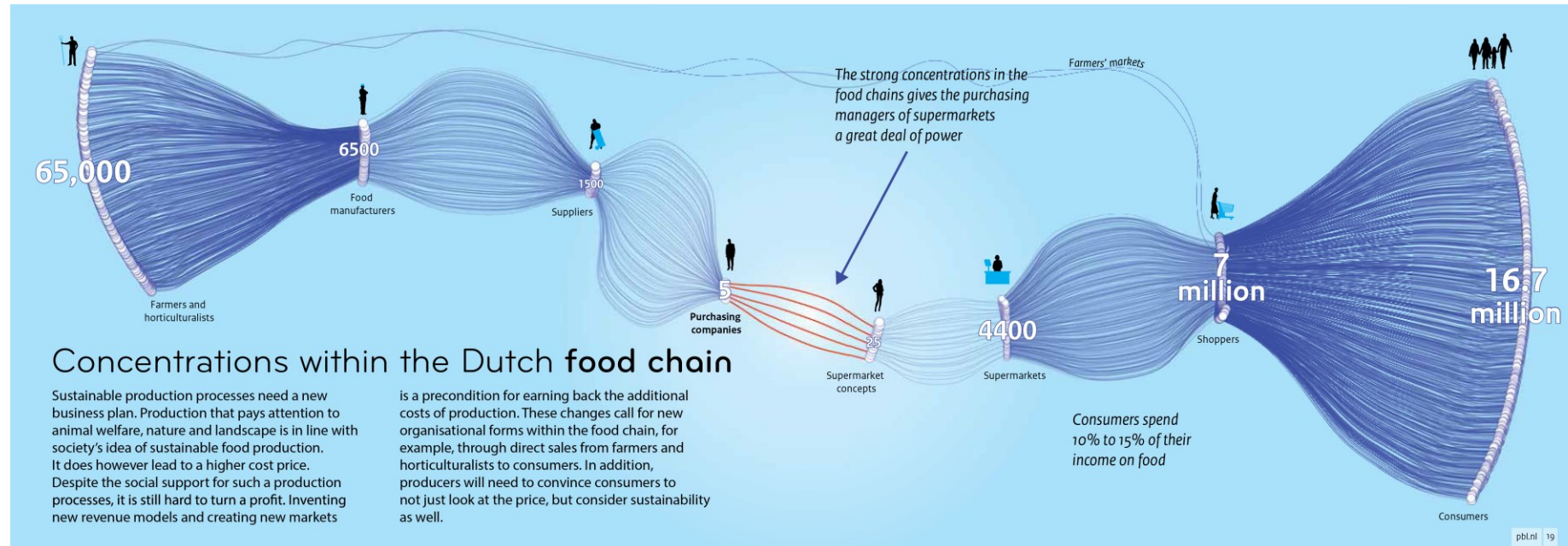


KOPOS: Nachhaltige Landnutzung und Nahrungsversorgung im Stadt-Land-Verbund als Beitrag zu regionaler Resilienz

Sebastian Rogga; Annette Piorr (ZALF)

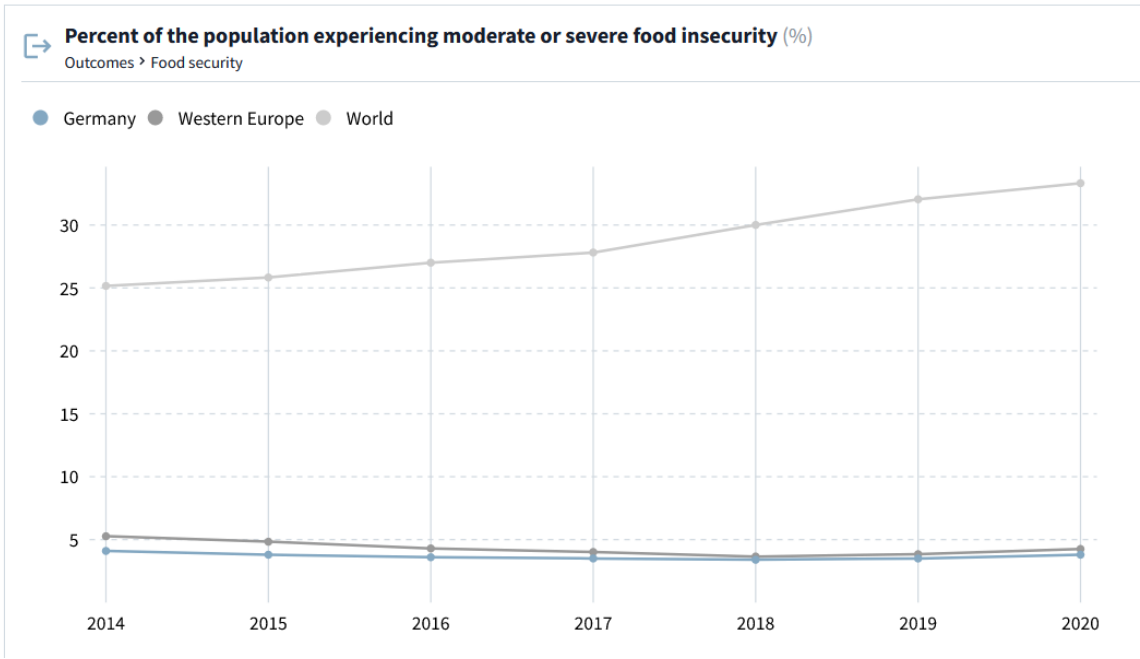


Struktur westeuropäischer Agri-Food-Systeme

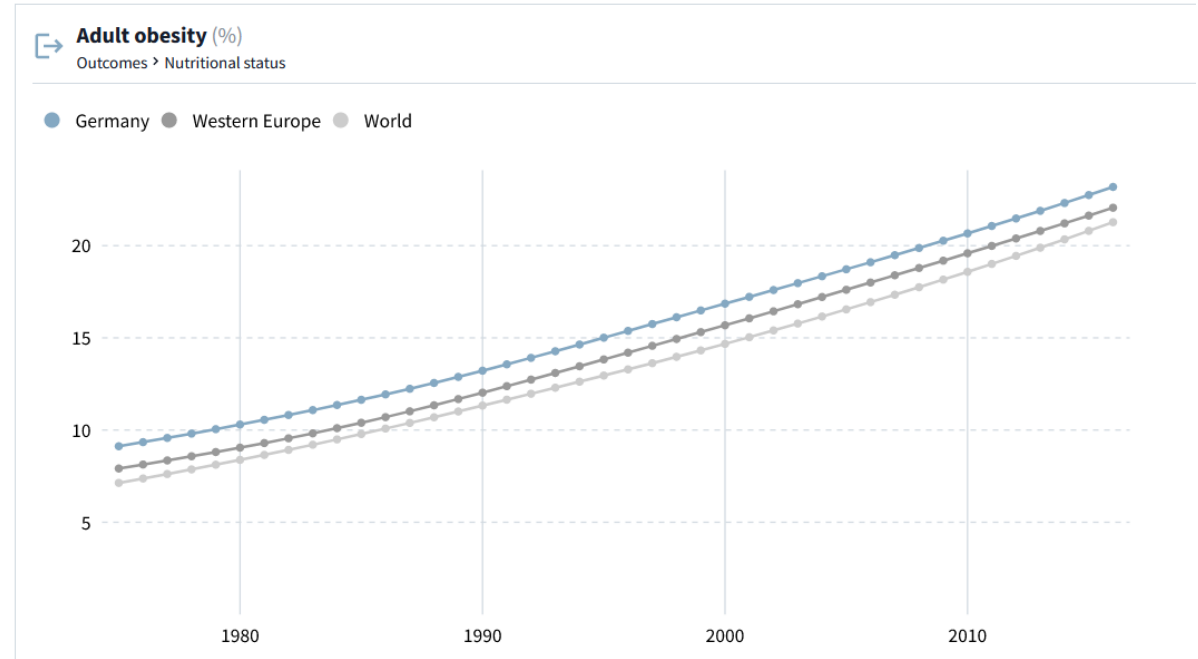


Hebinck et al. 2014

(Gut?) versorgt mit Nahrungsmitteln



Source: FAO

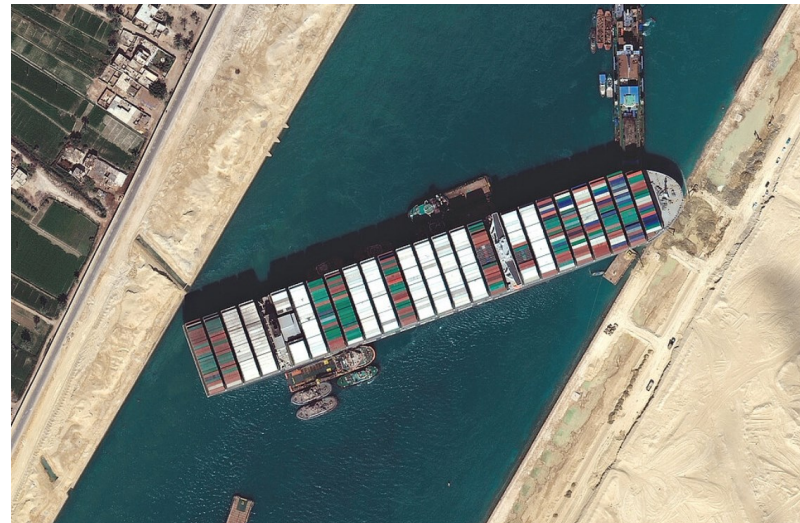


Source: NCD-RisC

Anfälligkeiten globaler Food-Systeme



Quelle: agrarheute; 30.08.2022



Quelle: dpa/Maxar Technologies via AP

Startseite > Lokales > Fürstenfeldbruck > Fürstenfeldbruck

Coronavirus: Teils leere Regale in Supermärkten – häufen sich jetzt die Hamsterkäufe?

02.03.2020, 15:04 Uhr

Kommentare

Drucken

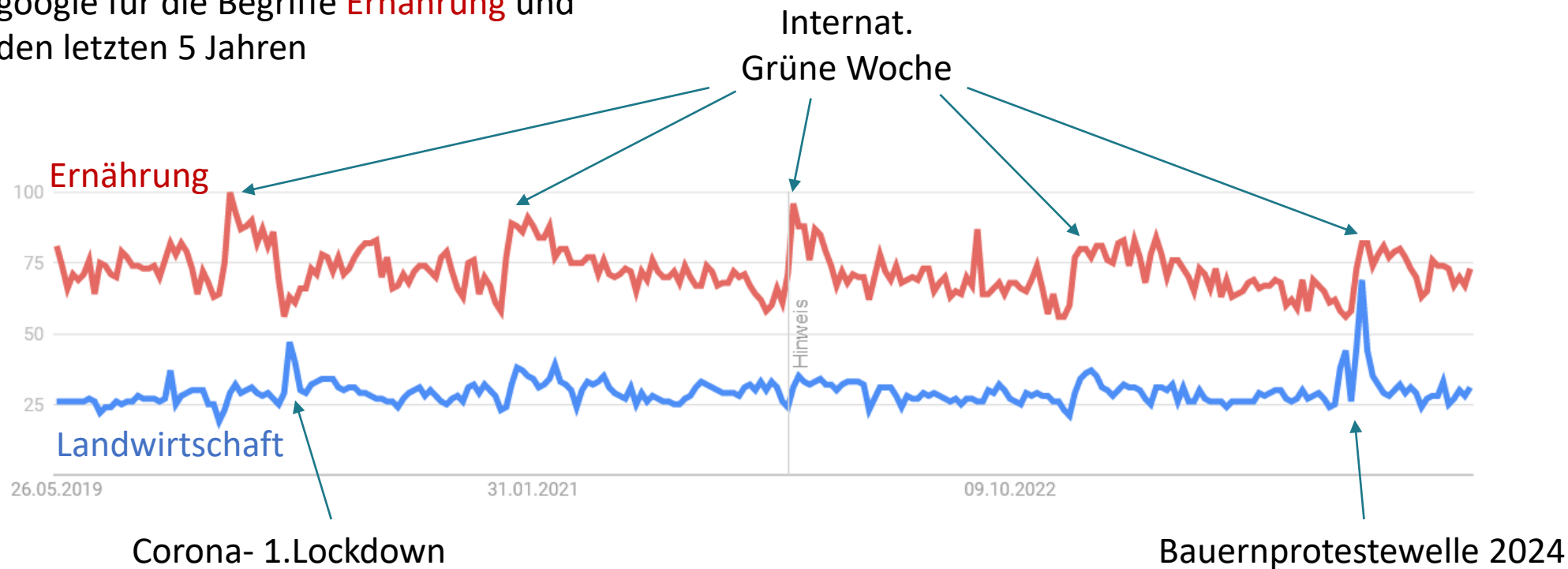


Die Regale für Tomatensoße und andere Konserven sind am Samstag in vielen Supermärkten und Discountern im Landkreis Fürstenfeldbruck wie leer gefegt. © sk

Quelle: merkur.de; 2.3.2020

...und öffentliche Wahrnehmung in Deutschland

Suchanfragen bei google für die Begriffe **Ernährung** und **Landwirtschaft** in den letzten 5 Jahren

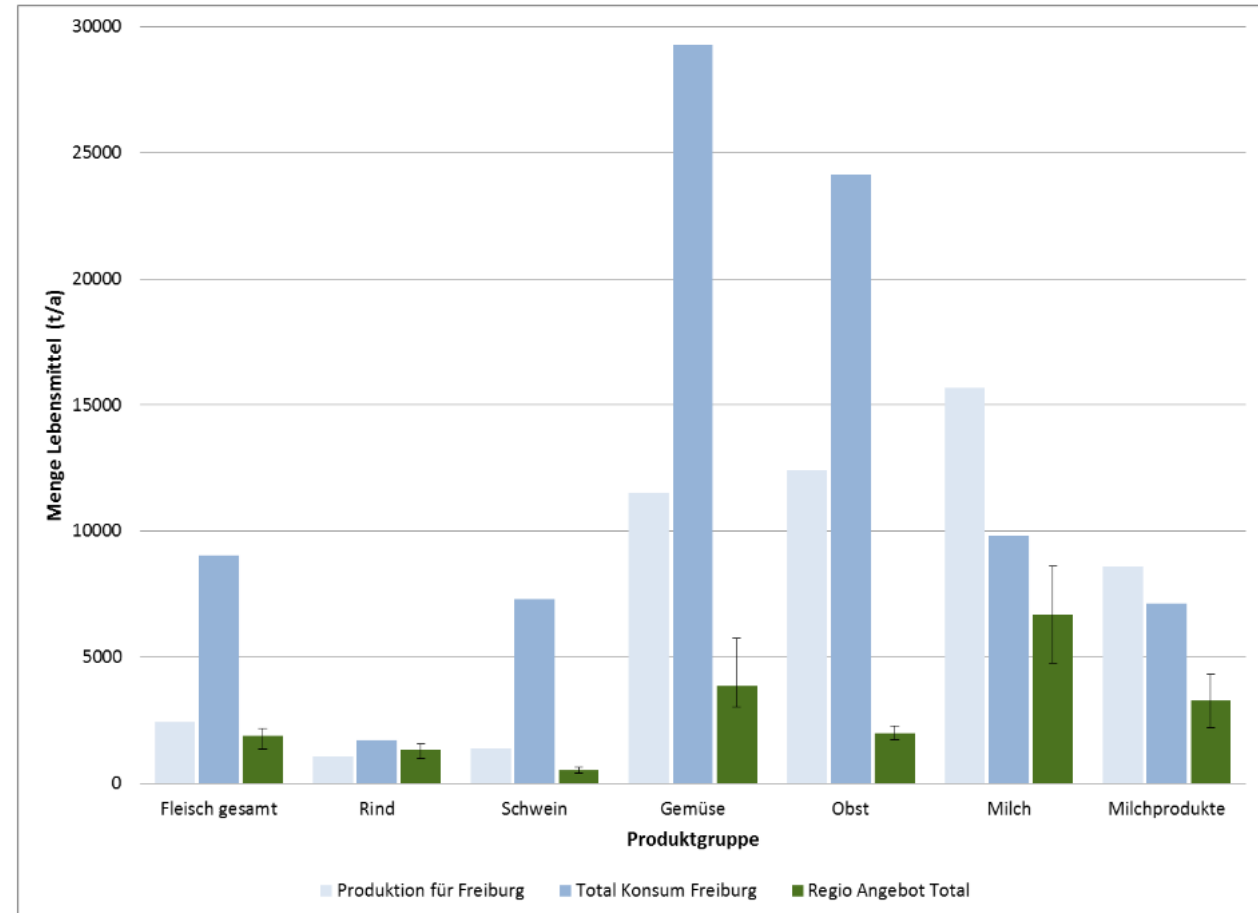


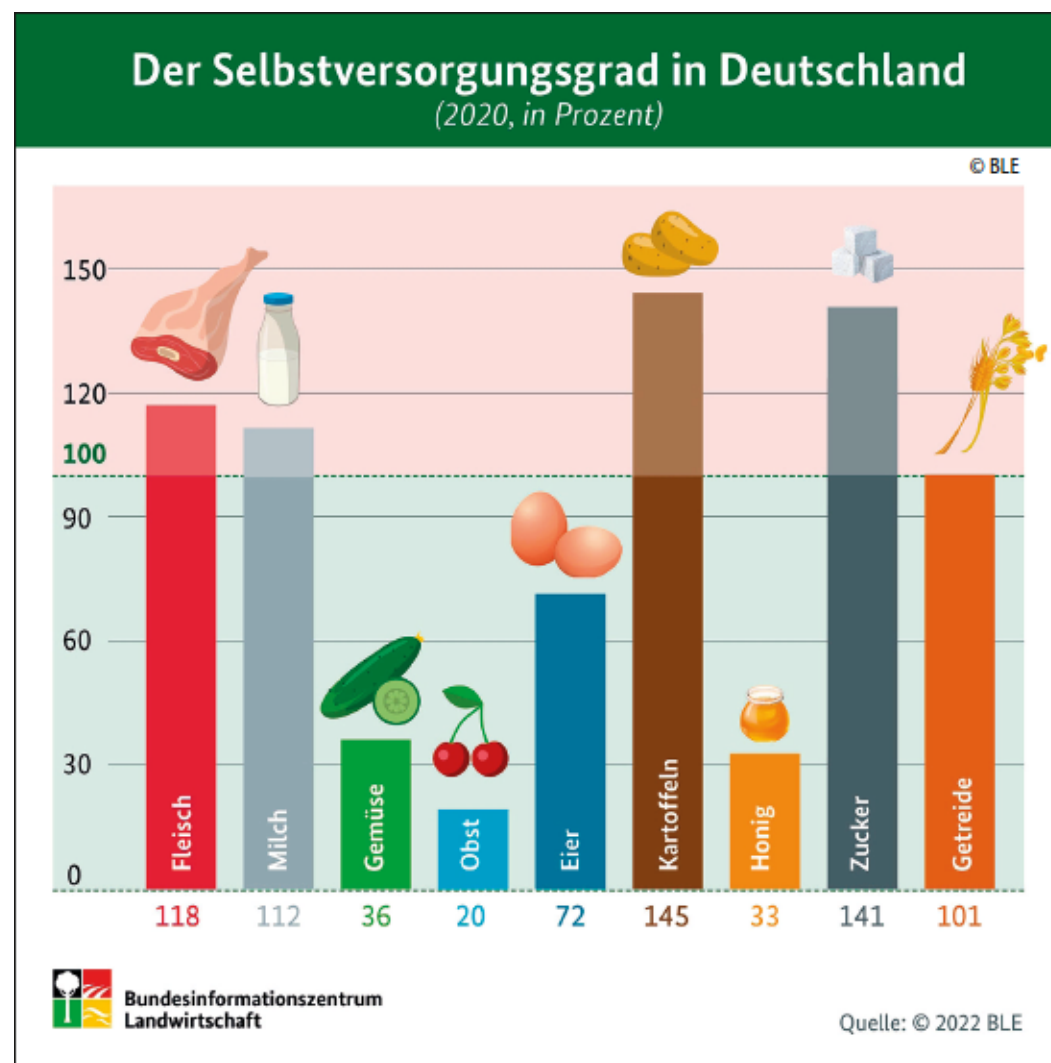
Quelle: google trends

Anteil der regionalen Versorgung in deutschen Stadtregionen (das Beispiel Freiburg)



- Studie von Moschitz et al. 2015:
KonsumentInnen können ihren Kalorienbedarf zu etwa 20 % mit Produkten decken, die im Regierungsbezirk Freiburg produziert werden





Ansatz – Status Quo



Ansatz

- Erhöhung regionaler Produktion (nicht 100%) bei geeigneten Kulturen
- Steigerung der Selbstversorgg. v.a. mit Saisonware
- Globale Ware i.S. der Planetary Health Diet



Verstärkung der regionalen Resilienz



Konventioneller Landbau

Beiträge zur Resilienz

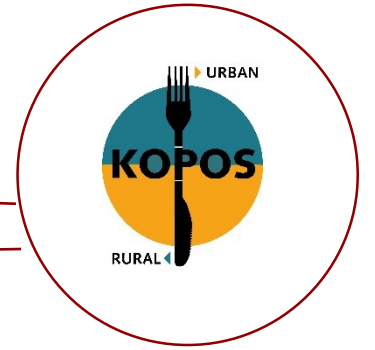
- Erhöhung des Selbstversorgungsgrads
- Stärkung der reg. Wertschöpfung
- Kreieren von Arbeitsplätzen
- Netzwerkstärkung (Stadt -> Land) ...

Ökologischer Landbau

zusätzlich:

- Schließen reg. Nährstoffkreisläufe
- Beiträge zur Bodengesundheit (Wasserspeicherkapazität, Stickstoffbindung)
- Höhere Widerstandsfähigkeit ggü. Klimastress

Ansätze zur Stärkung der Resilienz von Ernährungssystemen



- Stärkung kleinteiliger, regionaler Strukturen
 - LW → z.B. Zugang zu Land, Investitionsmitteln
 - Verarbeitung → z.B. Förderung Lebensmittelhandwerk
 - Distribution → z.B. Umschlagplätze, FoodHubs, FarmersMarkets, u.a.
- Vernetzung regionaler Akteure und Anregen von Kooperationen
- Schaffung einer stabilen Nachfrage (z.B. durch das öffentliche Beschaffungswesen)
- Ernährungsbildung (SchülerInnen, KonsumentInnen)
- Labeling und Zertifizierung

KOPOS - Modellprojekte



Modellprojekt in Berlin-Brandenburg

„Tiny Farms“ stellt sich vor

Berlin-Brandenburg

1. März 2023 - 31. Dezember 2024

- Flächenzugang und Flächensicherung
- Kooperation und Pooling: Betriebsmodelle
- Modellprojekte
- Nachhaltige Landwirtschaft



Carla Ulrich

Modellprojekt in Freiburg

Das Konsortium um den Großmarkt Freiburg stellt sich vor

Region Freiburg

1. März 2023 - 31. Dezember 2024

- Flächenzugang und Flächensicherung
- Kooperation und Pooling: Betriebsmodelle
- Modellprojekte
- Regionale Lebensmittelversorgung



Ernährungsrat Freiburg & Region/Agronauten

<https://www.kopos-projekt.de/de/modellprojekte>

Quellen:



- Hebinck, Aniek & Herrera, Georgina & Oostindie, Henk & Hebinck, Paul. (2014). Deliverable 2.2 National Report : the Netherlands.
- Moschitz et al. (2015): Anteil von Lebensmitteln regionalen Ursprungs am Gesamtverbrauch der Stadt Freiburg. Studie im Auftrag der Stadt Freiburg im Breisgau. FiBL Schweiz. 48 S.;
https://www.freiburg.de/pb/site/Freiburg/get/params_E138525682/1045847/Regional-Konsum.pdf