

## EDITORIAL

## Vier Jahre Stadt-Land-Plus – Ergebnisse und Vernetzung bei der Statuskonferenz 2022



Seit Beginn der Fördermaßnahme Stadt-Land-Plus im Jahr 2018 wurden die teilhabenden Städte, Gemeinden und Landkreise vielen Herausforderungen ausgesetzt. Covid-19, eine Flutkatastrophe und die Versorgungsknappheit durch neue globalpolitische Unsicherheiten beeinflussen und verdeutlichen die Dringlichkeit, Ansätze des regionalen Wirtschaftens und der nachhaltigen Flächennutzung zu stärken.

Die Stadt-Land-Plus Verbundprojekte leisten ihren Beitrag dazu. Nach zwei Jahren Pandemie und dem Austausch in Online-Formaten konnte am 19. und 20. September 2022 die jährliche Statuskonferenz endlich wieder in Präsenz stattfinden. Der direkte Wissensaustausch zwischen den Verbundvorhaben des ersten und zweiten Stichtages stand im Vordergrund, insbesondere im Hinblick auf die Umsetzung und Verstärkung von Projektergebnissen. Die Herausforderungen der letzten Jahre wurden dabei stetig mitgedacht.

Um die neu geknüpften Kontakte und den Austausch zu vertiefen und für den Transfer der Projektergebnisse in die breite (Fach-)Öffentlichkeit wird im Anschluss an die Konferenz im November die **Stadt-Land-Plus Online-Reihe** angeboten:

- 08. November 2022: Stadtreional steuern! Mit stadtreionalen Entwicklungsprozessen Interessensausgleiche erzielen
- 15. November 2022: Flächen managen! Durch strategisches Flächenmanagement die Nutzungseffizienz der Flächen erhöhen
- 22. November 2022: Regional produzieren! Nachhaltige Landnutzung etablieren
- 9. November 2022: Kreisläufe schaffen! Durch regionale Kreislaufwirtschaft die lokale Wertschöpfung steigern

Sie können sich [hier](#) auf der Webpage der Fördermaßnahme Stadt-Land-Plus zu den Veranstaltungen anmelden.

## Neues aus der Fördermaßnahme Stadt-Land-Plus und weitere Stadt-Land-News



### Save-the-date: 4-teilige Stadt-Land-Plus Online-Reihe

Unter dem Motto „Aus Stadt und Land wird Plus – Themen, die Stadt und Land gemeinsam bewegen“ wird die Online-Reihe am 08.11. von 10:00 bis 12:30 Uhr vom UBA-Präsident Prof. Dr. Dirk Messner eröffnet. An jedem folgenden Dienstag (15., 22., und 29.11.2022) werden viele Facetten der Stadt-Land-Plus Ergebnisse mit der Beteiligung von Fachexperten beleuchtet.

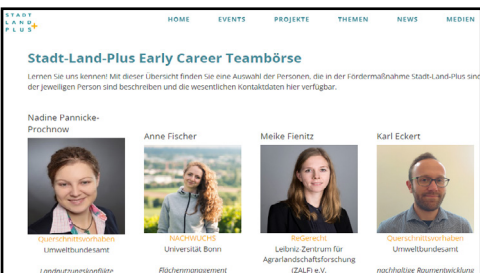
[MEHR INFOS ONLINE](#)



### Stadt-Land-Plus Statuskonferenz 2022

Die Statuskonferenz 2022 der BMBF-Fördermaßnahme Stadt-Land-Plus fand am 19. und 20. September mit 156 Teilnehmenden im Felsenkeller in Leipzig statt. Der direkte Wissensaustausch zwischen den Verbundvorhaben des ersten und zweiten Stichtages stand dabei im Vordergrund.

[MEHR INFOS ONLINE](#)



### Stadt-Land-Plus-Mitarbeitende vernetzen sich in Präsenz und Digital

Im Sommer kamen einige Mitarbeitende der Fördermaßnahme Stadt-Land-Plus, die sich in einer frühen Karrierephase befinden, nach Dessau-Roßlau, um sich zu vernetzen. Ein Ergebnis des Treffens ist die Erstellung einer online „Teambörse“, die zum Mitmachen einlädt.

[MEHR INFOS ONLINE](#)



### Wissenschaftliche Artikel aus Stadt-Land-Plus im MDPI-Journal Land erschienen

Die für das Special Issue „Urban–Rural–Partnerships: Sustainable and Resilient“ veröffentlichten Beiträge zeigen anhand methodischer, konzeptioneller oder praktischer Beispiele neue Möglichkeiten zur Erhöhung von Resilienz und Nachhaltigkeit von Stadt-Land Beziehungen auf.

[MEHR INFOS ONLINE](#)



### Ministerkonferenz für Raumordnung stellt sich neu auf

Der Bund hat sich die Novellierung des Raumordnungsgesetzes als Aufgabe gesetzt. Durch die Beschleunigung der Planung, auch mittels Digitalisierung, sowie erhöhte Planungssicherheit sollen die Rahmenbedingungen für die Raumordnung gemeinsam mit den Ländern verbessert werden.

[MEHR INFOS ONLINE](#)



### Lemke begrüßt EU-Ziele zur Wiederherstellung der Natur

Die von der EU-Kommission vorgelegte Verordnung zur Wiederherstellung der Natur (Nature Restoration Law) kann einen wichtigen Beitrag zur Renaturierung von Flüssen und Wäldern sowie von Ökosystemen in der Stadt und in der Agrarlandschaft leisten.

[MEHR INFOS ONLINE](#)



## Neues aus der Fördermaßnahme Stadt-Land-Plus und weitere Stadt-Land-News



### Bauland- und Innenentwicklungspotenziale in Deutschland

Bis zu 2 Mio. Wohneinheiten ließen sich theoretisch auf den Bauland- und Innenentwicklungspotenzialflächen in Deutschland realisieren. Das BBSR sammelte dafür wichtige Umsetzungsinstrumente und erkennt an, dass interkommunale Kooperation bis jetzt eine untergeordnete Rolle spielt.

[MEHR INFOS ONLINE](#)



### Gemeinsame Anstrengungen für die globale Nachhaltigkeitsziele nötig

Zur Erreichung der globalen Nachhaltigkeitsziele kommt es gerade jetzt auf allen Ebenen – lokal bis international – auf den Schulterschluss für eine nachhaltige Entwicklung an, sagt das Gemeinschaftswerk Nachhaltigkeit. Sie plädiert dafür, Wirtschaft, Umwelt und Soziales zusammenzudenken und alle relevanten Akteure einzubinden.

[MEHR INFOS ONLINE](#)



### Kommunen wollen Befreiheit für die Mobilitätswende

Seit drei Jahrzehnten sinkt der Ausstoß von Klimagasen im Verkehr in Deutschland nicht. Warum sich das ändern muss und wie Städte, Gemeinden und Landkreise endlich Spielraum für die Mobilitätswende bekommen – das war Thema auf einem parlamentarischen Abend des Nachhaltigkeitsrats.

[MEHR INFOS ONLINE](#)



### Bundesweite Resilienzstrategie verabschiedet

Genau ein Jahr nach der Flutkatastrophe im Ahrtal hat das Bundeskabinett am 13.07.2022 die sogenannte „Resilienzstrategie“ veröffentlicht. Die Fördermaßnahme Stadt-Land-Plus befasste sich auch mit dem Thema, im Workshop „Wiederaufbauplanung und Hochwasserschutz“ am 21.10.2021 in Rheinsbach (NRW).

[MEHR INFOS ONLINE](#)



### Einrichtung von SDG-Transformationsteams beschlossen

Um die Transformation der Agrar- und Ernährungssysteme konsequent anzugehen, setzt die Bundesregierung auf regionale und faire Wertschöpfungsketten, Veränderungen im Bereich Ernährung und eine auf Ressourcenschutz ausgerichtete Erzeugung.

[MEHR INFOS ONLINE](#)



### BBSR Kompetenzzentrum Regionalentwicklung in Cottbus eröffnet

Das Kompetenzzentrum Regionalentwicklung des Bundesinstituts für Bau-, Stadt- und Raumforschung (KRE) hat in Mai 2022 offiziell seine Tätigkeit aufgenommen. Eröffnet wurde der neue Standort im Beisein von Bundesbauministerin Klara Geywitz.

[MEHR INFOS ONLINE](#)



### Driving Urban Transitions - Call 2022: Call für transnationale Forschungs- und Innovationsprojekte

Der Zweck des Calls der Europäischen Kommission (Horizon Europe) ist es, Städten bei ihrer Transformation hin zu einer nachhaltigeren Wirtschafts- und Lebensweise zu unterstützen. Die Bewerbungsfrist für „pre-proposals“ ist der 21.11.22.

[MEHR INFOS ONLINE](#)

## Neues aus den und zu den Projektclustern

Jedes Verbundvorhaben ist in Stadt-Land-Plus einem Cluster zugeordnet. Hier präsentieren wir Neuigkeiten.

### Projektcluster 1: Regionale Gerechtigkeit - Interessen zwischen Stadt und Land ausgleichen



#### ReGerecht Auftaktveranstaltung in Cottbus

Mitwirkende des ReGerecht-Projekts trafen sich in Cottbus mit Mitarbeitenden der Stadt Cottbus, um sich gegenseitig aktuelle Tätigkeiten, Ergebnisse und Herausforderungen vorzustellen. Es folgte eine gemeinsame Exkursion in der Projektregion.



[MEHR INFOS ONLINE](#)

#### Wie sieht die Landwirtschaft in Brandenburg im Jahr 2050 aus?

Im querFELDein-Wissenschaftspodcast zur Landwirtschaft der Zukunft wird mit Expertinnen und Experten aus Wissenschaft, Politik und Praxis über Ihre Ideen von der Landwirtschaft von morgen diskutiert, unter anderem mit Prof. Thomas Weith vom Stadt-Land-Plus-Verbundvorhaben ReGerecht.



[MEHR INFOS ONLINE](#)

#### Projekt ReGerecht Disussion Paper zu Regionaler Gerechtigkeit

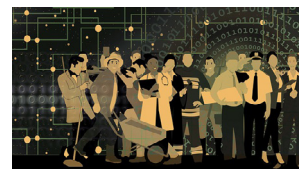
Der Begriff der „Gerechtigkeit“ erfährt in den letzten Jahren wieder vermehrt Aufmerksamkeit. Im Discussion Paper Regionale Gerechtigkeit arbeiten die Autorinnen und Autoren des SLP Verbundvorhabens ReGerecht die bestehenden Diskussionslinien auf.



[MEHR INFOS ONLINE](#)

#### Win-Win-Win Lösungen für Gewerbeflächen der Zukunft

Regionalplanung und -entwicklung nehmen eine zentrale Rolle bei der Digitalisierung ein. Die ARL adressiert in ihrem Positionspapier unter anderem den Bereich „Daseinsvorsorge und Gleichwertigkeit der Lebensverhältnisse“ und geht auf die Unterschiede der Digitalisierung zwischen städtischem und ländlichem Raum ein.



[MEHR INFOS ONLINE](#)

#### Den sozial-ökologischen Mehrwert sichtbar machen

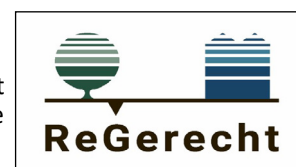
Das VorAB-Impulspapier zeigt, dass ökologisches Landwirtschaften Gemeinwohl schafft und mehr Wertschätzung bedarf. Transdisziplinär und praktisch-theoretisch wird der Frage nachgegangen, wie der Mehrwert sichtbar gemacht werden kann, welche Konzepte es bereits gibt und was sich in Zukunft ändern muss.



[MEHR INFOS ONLINE](#)

#### Mehr als smarte Technik: „Smart Countryside“

Eine neulich erschienene Veröffentlichung des Vorhabens ReGerecht beschreibt das Konzept einer „Smart Countryside“, um die Eigenarten und Strukturen ländlicher Räume adäquat zu berücksichtigen.



[MEHR INFOS ONLINE](#)

## Projektcluster 2: Regionale integrierte Siedlungsentwicklung - Effiziente Flächennutzung stärken



### Virtuelle Posterausstellung – Wir denken Nachhaltigkeit und Logistik zusammen!

Das Projekt Logist.Plus entwickelt verschiedene Konzepte und Lösungssätze für eine nachhaltigere Logistik - diese Ausstellung gibt einen Überblick! Im Fokus der Ausstellung stehen der Status Quo der Flächeninanspruchnahme und Versiegelung in der Projektregion sowie Governance-Instrumente, die zur Reduktion des Flächenverbrauchs führen könnten.



MEHR INFOS ONLINE

### Neue Wege im Umgang mit Kompensationsmaßnahmen

Mit einer Reihe an Workshops im Oktober hat das Vorhaben RAMONA Einblicke in die aktuellen Ergebnisse des Vorhabens angeboten. Das Ziel des Vorhabens ist es, innovative Strategien für die naturschutzfachliche Eignung unterschiedlicher Landnutzungen sicherzustellen und Belange des Boden-, Natur- und Artenschutzes sowie der Erholung zu vereinen.



MEHR INFOS ONLINE

## Projektcluster 3: Dynamische Wohnungsmarktregionen – Strategisches Flächenmanagement entwickeln



### „Rebuild Revier“ - SchülerInnen gewinnen 1. Preis

Das Teilprojekt „Rebuild Revier“ wurde von DAZWISCHEN, dem Revierknoten Raum und der Zukunftsagentur Rheinisches Revier initiiert und betreut und gewann nun den 1. Preis des Projekts „Rheinisches Revier - Jugend gestaltet den Strukturwandel“.



MEHR INFOS ONLINE

### DAZWISCHEN veröffentlichten mehrere Fachartikel

Das Projekt DAZWISCHEN hat aktuelle und frei zugängliche wissenschaftliche Artikel in referierten Fachzeitschriften zu Transformationsfähigkeit und Herausforderungen des Rheinischen Reviers im tiefgreifenden Strukturwandel veröffentlicht. Die Handlungsfelder Freiraum, Daseinsvorsorge und Klima werden dabei vertiefend diskutiert.



MEHR INFOS ONLINE

### NEILA auf dem Dresdner Flächennutzungssymposium 2022

Das Projekt NEILA referierte auf dem DFNS 2022 über die methodische Vorgehensweise bei der Entwicklung eines Flächenbewertungssystems. Übergeordnetes Ziel des Projekts ist die nachhaltige Entwicklung in der Region Bonn/Rhein-Sieg/Ahrweiler.



MEHR INFOS ONLINE

### Neuer Podcast „Stadt. Land. StadtLand“ der Internationalen Bauausstellung (IBA) Thüringen

›StadtLand‹ beschreibt die kleinteilige Siedlungsstruktur Thüringens und eine verbindende Vision für das urbane und ländliche Leben. Mit verschiedenen Gästen diskutiert das Team der IBA Thüringen im Podcast in philosophischen, politischen und fachlichen Gesprächen über Projekte und Perspektiven für die Zukunft von StadtLand.



MEHR INFOS ONLINE

### Twitter @StadtLandPlus

Das Querschnittsvorhaben zur Fördermaßnahme Stadt-Land-Plus informiert immer aktuell über Twitter. Folgen Sie uns und weisen Sie gerne auf relevante Neuigkeiten hin: per Mail an [kontakt@fona-stadtlandplus.de](mailto:kontakt@fona-stadtlandplus.de) oder Direkt-Nachricht @StadtLandPlus. Wir laden Sie ein, für Tweets zur Fördermaßnahme den Hashtag #StadtLandPlus zu verwenden.





## Projektcluster 4: Regionale Stoffkreisläufe – durch Recycling Wertschöpfung erhöhen



### WieBauin im Umweltmagazin des SWR

Das Projekt WieBauin wurde am 23. Mai 2022 im Umweltmagazin des Hörfunkprogramms des SWR bzgl. seiner Zielsetzungen und aktuellen Ergebnisse vorgestellt.



[MEHR INFOS ONLINE](#)

### CoAct-Zwischenstandsbericht zur Produktion von Aktivkohle aus Reststoffen

Nach gut dreijähriger Forschungs- und Entwicklungszeit hat die Bodensee-Stiftung den bisherigen Zwischenstand des CoAct-Projektes in prägnanter Form zusammengefasst. Der Bericht gibt einen Einblick in die wichtigsten Ergebnisse und Erkenntnisse.



[MEHR INFOS ONLINE](#)

### Wiederverwenden statt verschwenden

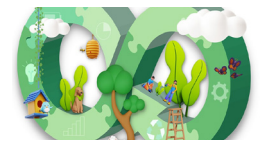
Das Forschungsprojekt „Wie-Bauin“ bietet innovative Lösungsansätze zur Wiederverwendung von Baumaterialien, die am 08.09.2022 auf einer Konferenz in Münster mit über 60 Teilnehmenden diskutiert wurden.



[MEHR INFOS ONLINE](#)

### Neuer Podcast der DGAW zu zirkulären Städten und anderen Kreislaufwirtschaftsthemen

In Folge 14 der Podcast-Reihe der Deutschen Gesellschaft für Abfallwirtschaft (DGAW) zum Thema „Trendwenden: Zirkuläre Städte, Arbeit und Klimaschutz“ werden politische Rahmenbedingungen, Verbraucher:innenverhalten sowie neuen Arbeitsplatzkonzepte für zirkuläre Städte diskutiert.



[MEHR INFOS ONLINE](#)

## Projektcluster 5: Regionale Produkte – nachhaltige Landnutzung etablieren



### Stadt-Land-Plus-Workshop auf dem Kongress STADTLANDBIO

Verbundvorhaben der Fördermaßnahme haben sich zu Stadt-Land-Wertschöpfungsketten, regionalen Lebensmitteln und Landwirtschaft ausgetauscht.



[MEHR INFOS ONLINE](#)

### 3. OLGA Newsletter: Überblick über Bürgereinbindung

Im Newsletter des Vorhabens geht es unter anderem um die Ergebnisse von Bürgerbefragungen und Agrarholz-Untersuchungen, Einblicke in die OLGA-Fokusgruppen in Dresden sowie zukunftsfähige Landbau-Initiativen.



[MEHR INFOS ONLINE](#)

### Start eines regionalen Logistikprojektes in Vorpommern

Gemeinschaftlich organisierte regionale Logistik soll Gemüselandwirtschaften und Produzenten in der Region Vorpommern unterstützen. Am 29. Juni 2022 fand der offizielle Auftakt des Logistikprojektes des Vorhabens VoCo statt.



[MEHR INFOS ONLINE](#)

### Pop-Up-Regionalladen und -café öffnet seine Türen dauerhaft

Das regionale Netzwerk „Gutes aus Vorpommern“ hat gemeinsam mit dem Vorhaben VoCo und der Universitäts- und Hansestadt Greifswald einen temporären Regionalladen mit Café initiiert. Nachdem im Juni die Türen geöffnet hatten, ist das Resumé durchweg positiv – ab Mitte August ist der Laden langfristig geöffnet.



[MEHR INFOS ONLINE](#)

## Projektcluster 5: Regionale Produkte – nachhaltige Landnutzung etablieren



### Klassifizierung hybrider Kooperationsmodelle für kurze Wertschöpfungsketten

Der im Rahmen des KOPOS-Projektes veröffentlichte Fachartikel in der Zeitschrift Land beschäftigt sich am Beispiel von KOPOS Pilotvorhaben mit einem neuen konzeptionellen Ansatz zur Typisierung von hybriden Organisationsformen im Agrar- und Ernährungssystem.



[MEHR INFOS ONLINE](#)

### BMEL-Ernährungsreport zeigt hohe Bedeutung von regionalen Lebensmitteln auf

Insbesondere bei frischen Produkten ist den Befragten (sehr) wichtig, dass diese aus der Region sind, in der sie wohnen. Dabei ist die Nachfrage nach regionalen Lebensmitteln ein wichtiger Baustein für die Stärkung von nachhaltigen Stadt-Land-Beziehungen.



[MEHR INFOS ONLINE](#)

### Ländliche Bioökonomie

Die ländliche Bioökonomie ist ein Motor für die ländliche Entwicklung: Denn die Idee der Bioökonomie ist, fossile Rohstoffe durch biogene zu ersetzen und so entsprechende neue Wirtschaftssysteme aufzubauen. Dieser potenzielle Innovationsmotor für den ländlichen Raum nimmt immer dann Fahrt auf, wenn alle relevanten Akteure an einem Strang ziehen - wie im Vorhaben WERTvoll.



[MEHR INFOS ONLINE](#)

### Bundesregierung veröffentlicht Eckpunktepapier zur nachhaltigen Biomassenutzung

Das Bundeswirtschafts- und Klimaschutzministerium (BMWK), das Bundeslandwirtschaftsministerium (BMEL) und das Bundesumweltministerium (BMUV) haben gemeinsam ein Eckpunktepapier veröffentlicht, in dem die Grundlagen für eine nachhaltige Nutzung von Biomasse aus der Wald-, Landwirtschaft und Abfallwirtschaft beschrieben werden.



[MEHR INFOS ONLINE](#)

### KOPOS startet öffentliche Ausschreibung zum Thema Flächensicherung

Ziel der Ausschreibung ist es, durch kooperative Ansätze die Regionalisierung und Nachhaltigkeit des Ernährungssystems in Berlin/Brandenburg und Freiburg (i.B.) zu stärken. Die beste Projektidee in jeder Region wird im Februar 2023 ausgewählt und mit jeweils 100.000 Euro prämiert. Bewerbungsfrist ist 4. Dezember 2022.



[MEHR INFOS ONLINE](#)

### Essbare Ausstellung: SCHAU MA(H)L – IS(S) VON HIER! in Brandenburg eröffnet

Der Ernährungsrat Brandenburg in Zusammenarbeit mit Vulkankunstwerke präsentieren im Rahmen des Themenjahres „Lebenskunst – Kulturland Brandenburg 2022“ mit dem Projekt „Essbare Ausstellung: SCHAU MA(H)L – IS(S) VON HIER!“ regionale Erzeuger\*innen mit ihren Produkten, Herausforderungen und Chancen.



[MEHR INFOS ONLINE](#)

## Zahlen zur Fördermaßnahme Stadt-Land-Plus

Jeden Monat stellen wir eine neue Zahl zur Fördermaßnahme vor. Hier finden Sie die Zahlen seit Veröffentlichung des letzten Newsletters:

### Oktober 2022

156 ... Teilnehmende trafen sich zur **Stadt-Land-Plus Statuskonferenz 2022** in Leipzig am 19. und 20. September 2022. Der erste Konferenztag im historischen Ballsaal des Felsenkellers, stand ganz im Zeichen des Austausches und der Vernetzung der verschiedenen Verbundprojekte. Durch interaktive Formate wurden die Teilnehmenden zu intensiven Diskussionen angeregt, um die besten Strategien für den Verstetigungsprozess herauszuarbeiten und Unterstützungsbedarfe aufzuzeigen. Am zweiten Konferenztag wurden Exkursionen zu unterschiedlichen Fachthemen in und um Leipzig angeboten.

156

### September 2022

4

4 ... ist nicht nur die Anzahl der geplanten Exkursionen in Leipziger **Umland**, die im Rahmen der **Stadt-Land-Plus-Statuskonferenz 2022** geplant waren. 4 ist auch die Anzahl der Veranstaltungen in unserer **Online-Reihe**, die im Nachgang zur Statuskonferenz im November 2022 die zentralen Stadt-Land-Plus-Themen mit thematisch klar fokussierten Einzelveranstaltungen vertieft behandelt.

### August 2022

16 ... Beiträge für die Special Issue **„Urban-Rural-Partnerships: Sustainable and Resilient“** in „Land“ wurden aus Anlass der internationalen Konferenz **„Sustainable & Resilient Urban-Rural Partnerships - URP2020“** (Deutsch: **nachhaltige und resiliente Stadt-Land-Partnerschaften**) veröffentlicht. Die **veröffentlichten Beiträge** stellen sowohl innovative Ergebnisse von Verbundvorhaben der Fördermaßnahme Stadt-Land-Plus vor als auch Arbeiten weiterer Teilnehmender und Interessierter zur URP2020.

16

### Juli 2022

703,4

703,4 ... m<sup>2</sup> Siedlungsfläche werden in der EU pro Einwohner in Anspruch genommen. Das geht aus dem Bericht über Ziele für nachhaltige Entwicklung in der Europäischen Union hervor, der im Mai 2022 von Eurostat, dem statistischen Amt der Europäischen Union, veröffentlicht worden ist. Mehrere Vorhaben der Fördermaßnahme Stadt-Land-Plus, u.a. **Logist.Plus**, **KoOpRegioN**, **SUSTIL** beschäftigen sich mit Fragen der Flächenneuanspruchnahme.

### Juni 2022

104 ... Planungsregionen der Regionalplanung existierten bundesweit zum 31. Dezember 2018. Wie die Regionalplanung noch besser in die Prozesse transdisziplinärer Forschung eingebunden werden kann und welche regionalplanerischen Instrumente für die Ergebnisimplementierung besonders zielführend sein können, wurde im **Stadt-Land-Plus-Workshop „Regionalplanung in transdisziplinären Forschungsprojekten“** am 9. Juni 2022 aufgezeigt und diskutiert.

104



## Termine



### Oktober - Dezember

5 - 7

*Veranstaltungsreihe: Stadt nachhaltig gestalten*  
(Flensburg)

### November

8

*Stadtregional steuern! Mit stadtregionalen Entwicklungsprozessen Interessensausgleiche erzielen* (Online) **!**

10

*ReProLa Beteiligungsprozess „Heimat für Regionalprodukte“*  
(Berching)

15

*Flächen managen! Durch strategisches Flächenmanagement die Nutzungseffizienz der Flächen erhöhen* (Online) **!**

22

*Regional produzieren! Mit regionalen Produkten die nachhaltige Landnutzung fördern* (Online) **!**

29

*Kreisläufe schaffen! Durch regionale Kreislaufwirtschaft die lokale Wertschöpfung steigern* (Online) **!**

### Dezember

1

*Save the Date: European Resources Forum 2022*  
(Online)

12

*Workshop im Rahmen des Vorhabens NaTourHuKi: Von der Erwartung zur Erzählung – Landschaft, Erholung und Tourismus* (Darmstadt)

### Januar

20

*Save-the-Date: DAZWISCHEN-Konferenz*  
(Haus der Stadt Düren)



## Presse



NACHWUCHS

### Pressemeldung Rhein-Erft-Kreis:

Ausstellung „Agri-urbane Siedlungsmodelle“ im Kreishaus Bergheim – Anmeldungen für Workshops noch möglich (28. Juni 2022)



NaTourHUKi

### KLIMAZIN:

NaTourHuKi: Tagestrips ins Kinzigtal (S. 15) (1. Quartal 2022)



reGIOfycle

### Augsburger Allgemeine:

Testlauf Kanu-WM: So geht es mit dem „Augsburger Becher“ weiter (16. August 2022)



ReProLa

### Europäische Metropolregion Nürnberg Pressemeldung:

Mit weniger Lieferfahrten Kosten und CO2 einsparen (11. Juli 2022)



WERTvoll

### LandInForm:

Sind Stadt und Land schon Partner? (2. Quartal 2022)



WieBauin

### SWR:

Weniger Bauschutt – mehr Wiederverwertung am Haus (Podcast) (5. März 2022)

## Publikationen



**Fahrenkrug, K., Melzer, M., Blecken, L., Ferber, U. (2022):** *Rolle und Handlungsmöglichkeiten der Regionalplanung in Transdisziplinären Forschungsprojekten - Dokumentation, Bericht Querschnittsvorhaben Stadt-Land-Plus gefördert vom BMBF (FKZ 033L200), 40 Seiten.* - [Download hier.](#)

**Eckert, K., Pannicke-Prochnow, N., Pietsch, M (2022):** *Synthese-Workshop Digitalisierung, geodatenbasierte Indikatoren - Dokumentation, Bericht Querschnittsvorhaben Stadt-Land-Plus gefördert vom BMBF (FKZ 033L200), 10 Seiten.* - [Download hier.](#)

**Forschungsprojekt CoAct (2022):** *Integriertes Stadt-Land-Konzept zur Erzeugung von Aktivkohle und Energieträgern aus Restbiomassen - Kurzbericht zum Abschluss der Forschungs- und Entwicklungsphase - Nachhaltigkeitswirkungen und Umsetzungsperspektiven des CoAct-Verfahrens.* - [Download hier.](#)

**Becker, D., Othmer, F.J., Greiving, S. (2022):** *Climate Impact Assessment for Sustainable Structural Change in the Rhenish Lignite Mining Region.* In: *Land 2022*, 11(7), 957 - [Download hier.](#)

**Gall-Roehrig, S., Rosier, S., Riss, K., Greiving, S. (2022):** *Service of General Interest in the Rhenish Coal-Mining Area in Context of Structural Change.* In: *Land 2022*, 11(7), 956. - [Download hier](#)

**Greiving, S., Gruehn, D., Reicher, C. (2022):** *The Rhenish Coal-Mining Area—Assessing the Transformational Talents and Challenges of a Region in Fundamental Structural Change.* In: *Land 2022*, 11(6), 826 - 22 Seiten - [Download hier.](#)

**Werner, M.; Zentner, A.; Dornack, C. (2022):** *Bau- und Abbruchabfälle – Was sagen uns verfügbare statistische Daten und was bleibt verborgen?* In: *Müll und Abfall (02/22)*, 71-76, 6 S. - [Download hier.](#)

## Publikationen



Werner, M.; Kretzschmar, D.; Zinder, G.; Uhlig, B. (2022): *Was behindert den Einsatz von mineralischen RC-Baustoffen? [Tagungsbandbeitrag]. DGAW Wissenschaftskongress, Dresden.* - [online hier](#).

Kosow, H., Wassermann, S., Bartke, S., Goede, P., Imbert, I., Grimski, D., Jenssen, T., Laukel, O., Protzner, J., Proske, M., Schumacher, K., Siedentop, S., Wagner-Endres, S., Wittekind, J., Zimmermann, S. (2022): *Addressing goal conflicts: New policy mixes for commercial land use management.* In: *LAND* 11, 795. <https://doi.org/10.3390/land11060795>

Wasserman, W., Kosow, H., Kopfmüller, J., Wagner, U. (2022): *Interkommunale Kooperation im Gewerbeflächenmanagement.* In: *S Henn, T Zimmermann, B Braunschweig (Eds.): Stadtregionales Flächenmanagement, Springer Spektrum, Berlin, Heidelberg.* [https://doi.org/10.1007/978-3-662-63295-6\\_31-2](https://doi.org/10.1007/978-3-662-63295-6_31-2)

Martens, K., Rogga, S., Zscheischler, J., Pölling, B., Obersteg, A., Piorr, A. (2022): *Classifying New Hybrid Cooperation Models for Short Food-Supply Chains—Providing a Concept for Assessing Sustainability Transformation in the Urban-Rural Nexus.* In: *Land* 2022, 11, 582; <https://doi.org/10.3390/land11040582> - [online hier](#).

Schmeer N., Terfrüchte T., Münter A. (2022): *Interkommunales Flächenmanagement in der Praxis.* In: *Henn S., Zimmermann T., Braunschweig B. (eds) Stadtregionales Flächenmanagement. Springer Spektrum, Berlin, Heidelberg.* [https://doi.org/10.1007/978-3-662-63295-6\\_12-1](https://doi.org/10.1007/978-3-662-63295-6_12-1) - [online hier](#).

Schilling, J., Tränckner, J. *Generate\_SWMM\_inp (2022): An Open-Source QGIS Plugin to Import and Export Model Input Files for SWMM.* In: *Water*, 14, 2262. <https://doi.org/10.3390/w14142262> - [online hier](#).

Weith, T., Barthold, S., Doernberg, A., Eichenauer, E., Gailing, L., Köck, W., Köhler, T. (2022): *Regionale Gerechtigkeit: Grundlagen und Lösungsansätze für den Stadt-Land-Kontext*, 92 Seiten. <https://doi.org/10.5281/zenodo.6601788> - [online hier](#).

Fienitz, M., Siebert, R. (2022): *“It Is a Total Drama”: Land Use Conflicts in Local Land Use Actors’ Experience.* *Land*. 11(5), 602. <https://doi.org/10.3390/land11050602> - [online hier](#).

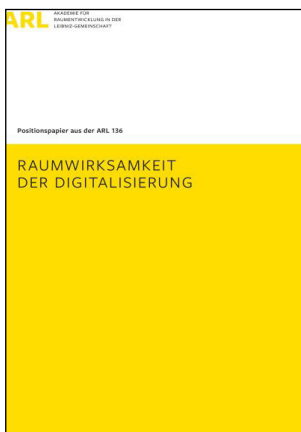
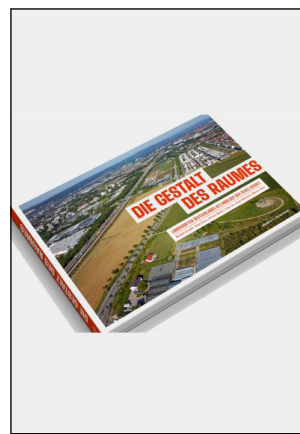
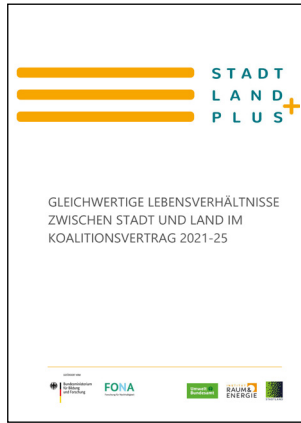
Weith, T., Prosek, A., Weddige, U., Gütte, A., Zscheischler, J. (2022): *More than smart technology: a conceptual framework for Smart Countryside.* *Raumforschung und Raumordnung | Spatial Research and Planning.* <https://doi.org/10.14512/rur.127> - [online hier](#).

Biesecker, A., Wiesler-Trapp, A., v. Winterfeld, U. (2022): *VorAB Impuls „Wertvoll: Wenn man richtig guckt, ist es nicht nur ein Getreidehaufen“* - [online hier](#) und [Download hier](#).



# Lesetipps

Auf unserer Website haben wir für Sie einige interessante Lesetipps zusammengestellt, die sich mit Stadt-Land-Plus-Themen befassen. Senden Sie uns gerne weitere Vorschläge an [kontakt@fona-stadtlandplus.de](mailto:kontakt@fona-stadtlandplus.de)



Ansprechpartner\*innen

[kontakt@fona-stadtlandplus.de](mailto:kontakt@fona-stadtlandplus.de)

@StadtLandPlus

@fona\_stadtlandplus

GEFÖRDERT VOM

