

## EDITORIAL

## Sind Stadt und Land gleich? Seien Sie dabei: Statuskonferenz Stadt-Land-Plus 2021



©iStock.com/Hallgerd

Gerade in bewegenden Zeiten rückt der Fokus auf bestimmte Akteure und Regionen. Dabei stellt sich auch die Frage: Sind Stadt und Land gleich(-wertig) aufgestellt und gewappnet für aktuelle und künftige Herausforderungen?

Unter dem Motto **Gleichwertige Lebensverhältnisse fördern – attraktive Regionen gestalten** widmet sich die Statuskonferenz 2021 diesem aktuellen Leitthema mit spannenden Impulsen, einem Streitgespräch und Diskussionen mit Relevanz für alle Verbundvorhaben.

Silvia Hennig, neuland21, und Prof. Dr. Gernot Wagner, New York University, beginnen die Veranstaltung mit Impulsen zu „Stadt und Land – Wem gehört die Zukunft?“. Sie diskutieren anschließend mit Gästen aus Wissenschaft, Kommunen und Gesellschaft, inwiefern Stadt und Land gleich sind. In parallelen Diskussionsräumen beleuchten die Verbundvorhaben vier Zugänge zu dem Leitthema der Veranstaltung: Siedlungsentwicklung, Indikatoren, Resilienz und Kommunikation.

Seien Sie bei die Online-Konferenz der BMBF-Fördermaßnahme „Stadt-Land-Plus“ am 14. und 15. September 2021 dabei. Das aktuelle Programm sowie den Link zur Registrierung finden Sie auf der **Stadt-Land-Plus-Website**.

## Neues aus der Fördermaßnahme Stadt-Land-Plus und weitere Stadt-Land-News



©iStock.com/Hallgerd

### Aktuelle Stellenangebote Stadt-Land-Plus

Die Stadt-Land-Plus-Familie sucht Verstärkung! Aktuell sind mehrere Stellen ausgeschrieben, unter anderem am Umweltbundesamt für die Koodination des wissenschaftlichen Querschnittsvorhabens. Deadline ist bereits der 12.08.2021.

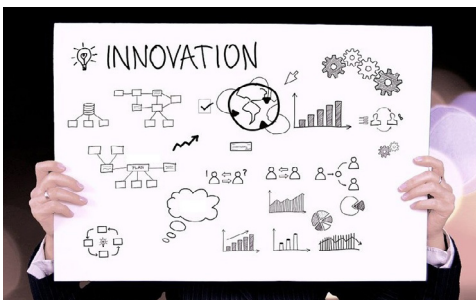
[MEHR INFOS ONLINE](#)



### Special Issue in Land - Erhöhter Impact Factor

Das Fachmagazin „Land“ hat einen deutlich erhöhten Impact Factor - ein Maß für die wissenschaftliche Akzeptanz und Relevanz. Damit wird eine Einreichung in der aktuellen Special Issue „Urban-Rural Partnerships“ noch attraktiver!

[MEHR INFOS ONLINE](#)



### Neue Förderrichtlinie „TransferRäume für die Zukunft von Regionen“

Die Förderrichtlinie „T!Raum“ innerhalb der Programmfamilie „Innovation & Strukturwandel“ des Bundesministeriums für Bildung und Forschung fördert die Herstellung gleichwertiger Lebensverhältnisse in Deutschland sowie die Umsetzung der Hightech-Strategie 2025 in strukturschwachen Regionen, inklusive nachhaltigem Strukturwandel.

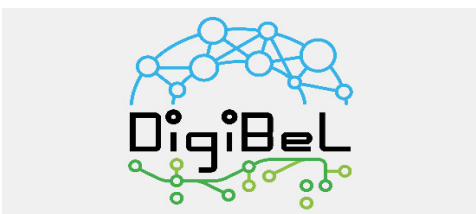
[MEHR INFOS ONLINE](#)



### Lokale und regionale Nachhaltigkeitsberichte in Europa: Indikatoren und Daten

Die Gemeinsame Forschungsstelle der Europäischen Kommission (JRC) beleuchtet in einem neuen Bericht die Indikatoren und Daten zur Erstellung sogenannter SDG Voluntary Local Reviews. Diese Berichte dienen der Überprüfungen der Erreichung der Ziele für nachhaltige Entwicklung (SDGs).

[MEHR INFOS ONLINE](#)



### Podcast „Digitaland“ zu Beteiligungsverfahren in ländlichen Räumen

Fragen zu den Möglichkeiten digitaler Beteiligungsformate und Kommunikationstechnologien beleuchtet der neue Podcast des BMEL-Vorhabens „DigiBeL“.

[MEHR INFOS ONLINE](#)



### Stadt-Land-Verhältnisse während der Pandemie: StadtRederei Podcast

Was passiert, wenn die Stadt auf das Land zieht? Die neueste Folge des Podcasts „StadtRederei“ vom Institut für Städtebau und Wohnungswesen geht genau dieser Frage nach.

[MEHR INFOS ONLINE](#)

## Neues aus den und zu den Projektclustern

Jedes Verbundvorhaben ist in Stadt-Land-Plus einem Cluster zugeordnet. Hier präsentieren wir Neuigkeiten.

### Projektcluster 1: Regionale Gerechtigkeit - Interessen zwischen Stadt und Land ausgleichen



#### Konflikte zwischen Stadt und Land? ReGerecht Publikation in "Land"

Stadt und Land werden häufig als typische Gegenspieler in Landnutzungskonflikten dargestellt. Doch verlaufen die Konfliktlinien in Stadt-Umland-Räumen tatsächlich vor allem zwischen städtischen und ländlichen Akteuren? Meike Fienitz und Rosemarie Siebert beleuchten diese Frage.



[MEHR INFOS ONLINE](#)

#### Was sind wichtige Treiber für Landnutzungsänderungen im LK Lüneburg?

Was beeinflusst die Art und Weise, wie Land genutzt wird? Das SUSTIL-Forschungsprojekt hat in Zusammenarbeit mit Projektpartner\*innen räumliche und quantitative Daten zur Darstellung der aktuellen Landnutzung im Landkreis Lüneburg zusammengetragen als Basis für Zukunftsszenarien.



[MEHR INFOS ONLINE](#)

### Projektcluster 2: Regionale Integrierte Siedlungsentwicklung - Effiziente Flächennutzung stärken



#### Nachhaltige Logistikstandorte? Möglichkeiten und Grenzen

Logistikbedarfe steigen. Die neue Publikation des Vorhabens Logist.Plus zeigt, wie Digitalisierung und integrierte Planung zur Ressourceneffizienz in der Logistikbranche beitragen können und wo es noch Forschungsbedarf gibt.



[MEHR INFOS ONLINE](#)

#### Workshopserie KoOpRegioN: Gewerbeflächen der Zukunft fertig gestellt

Mit Hilfe einer Workshopserie werden im Verbundvorhaben KoOpRegioN Maßnahmenbündel für „Gewerbeflächen der Zukunft“ entwickelt, die Zielkonflikte explizit adressieren und Wechselwirkungen zwischen Maßnahmen in den Blick nehmen.



[MEHR INFOS ONLINE](#)

### Projektcluster 3: Dynamische Wohnungsmarktregionen – Strategisches Flächenmanagement entwickeln



#### Neue Siedlungsformen mit weniger Flächenverbrauch zwischen Rhein und Erft

Architektur-Studierende aus ganz Deutschland entwerfen im Rahmen eines Wettbewerbs bis Ende Juli innovative, flächensparende Siedlungsmodelle in der Wachstumsregion zwischen Rhein und Erft.



[MEHR INFOS ONLINE](#)

#### Projektvorstellung DAZWISCHEN

Vor dem Hintergrund des Strukturwandels ist es notwendig die Stärken in räumlicher und ökonomischer Hinsicht zu identifizieren und eine Systematisierung von Raumanforderungen, Raumtalenten und Raumwiderständen vorzunehmen. Die regionale Zusammenarbeit fördert DAZWISCHEN.



[MEHR INFOS ONLINE](#)



## Projektcluster 4: Regionale Stoffkreisläufe – durch Recycling Wertschöpfung erhöhen



### Pflanzenbasierte Aktivkohle zur Abwasserreinigung im Vorhaben CoAct

Ergebnisse der ersten Phase des Vorhabens sind neben der nachhaltigen Wahl der Ausgangsmaterialien auch die Identifizierung von potenziellen Standorten. In einem Workshop in der Bodenseeregion wurden Ergebnisse vorgestellt.



[MEHR INFOS ONLINE](#)

### Projektvorstellung INTEGRAL

INTEGRAL stärkt Stadt-Land-Beziehungen durch die Entwicklung einer nachhaltigen Kreislaufwirtschaft für mineralische Bauabfallfraktionen. Durch ein effizientes Stoffstrommanagement auf Basis eines zu entwickelnden Entscheidungshilfetools werden ineffiziente Primärrohstoffentnahmen reduziert.



[MEHR INFOS ONLINE](#)

## Projektcluster 5: Regionale Produkte – nachhaltige Landnutzung etablieren



### OLGA fragt: Wie regional ist Ihr Einkauf?

Das Projekt OLGA ruft Bürger:innen in Dresden und Umgebung auf, mehr über die Regionalität der Produkte in Restaurants, Metzgereien, Bäckereien und auf Wochenmärkten herauszufinden. Als Bürgerwissenschaftler:innen sollen bis 30. September 2021 kleine Interviews durchgeführt und die Antworten online erfasst werden.



[MEHR INFOS ONLINE](#)

### Projekt OLGA startet Newsletter

Im Mai 2021 startete der neue Newsletter, der in Zukunft zweimal im Jahr über die Aktivitäten des Vorhabens OLGA, die Forschung, Bürgerbeteiligung und Netzwerkarbeit im Projekt und viel mehr berichten wird. Das Projekt OLGA ist auch auf den sozialen Kanälen Twitter, LinkedIn und Instagram vertreten und freut sich auf die Vernetzung mit allen Interessierten.



[MEHR INFOS ONLINE](#)

### WERTvoll – Aktueller Newsletter und Ankündigung 2. Zukunftswerkstatt

Der neueste WERTvoll-Newsletter blickt nach vorne auf die kommende 2. Zukunftswerkstatt am 02.09.2021 sowie zurück auf die gestarteten Werkstattgespräche zum Thema „Landwirtschaft“.



[MEHR INFOS ONLINE](#)

### Neue Videoreihe: WERTvoll Short Story

Aktuelle Themen rund um regionale Wertschöpfung im Stadt-Land-Kontext werden in der neuen Videoreihe „Short Story“ dargestellt. Der erste Beitrag beleuchtet das Thema „Wasser aus der Region“.



[MEHR INFOS ONLINE](#)

### Twitter @StadtLandPlus

Das Querschnittsvorhaben zur Fördermaßnahme Stadt-Land-Plus informiert immer aktuell über Twitter. Folgen Sie uns und weisen Sie gerne auf relevante Neuigkeiten hin per Mail an [kontakt@fona-stadtlandplus.de](mailto:kontakt@fona-stadtlandplus.de) oder Direkt-Nachricht @StadtLandPlus. Wir laden Sie ein, für Tweets zur Fördermaßnahme den Hashtag #StadtLandPlus zu verwenden.

[MEHR INFOS ONLINE](#)

## Termine



### August

23 - 27

*Eurosoil 2021 -  
Connecting People and Soil*  
(Online)

26 - 29

*Schader-Stiftung: Sommercamp 2021*  
(Online)

### September

2

*WERTvoll - 2. Zukunftswerkstatt in Leipzig*  
(Leipzig)

14 - 15

*Stadt-Land-Plus Status-  
konferenz 2021 !*  
(Online)

21 - 22

*ROBUST Virtual Final Conference*  
(Online)

22 - 24

*IÖR-Jahrestagung 2021 „Raum &  
Transformation“*  
(Dresden)

30

*Deadline Call for Papers Special Issue „Urban-  
Rural Partnerships: Sustainable & Resilient“*  
(Online)

### Oktober

5 - 11

*Fortbildungen mit und von RAMONA*  
(Online)

### November

9 - 10

*SLP-Workshop: Indikatoren re-  
gionaler Nachhaltigkeit aufbau-  
end auf dem Suffizienzansatz !*  
(Online)

23

*UBA Forum 2021  
UMLANDSTADT umweltschonend*  
(Online)

### Januar

22

*Deadline Call for Papers Themenheft  
„Stadt-Land-Partnerschaften“*  
(Online)

### Februar

14 - 15

*Dortmunder Konferenz Raum- und  
Planungsforschung 2022*  
(Dortmund)



## Publikationen

**Melzer, M., Blecken, L., Reiß, J., Eckert, K., Bartke, S. (2021):**

„Variable Governance“ Online-Workshop: Dokumentation, Bericht Querschnittsvorhaben Stadt-Land-Plus gefördert vom BMBF (FKZ 033L200), 13 Seiten. - [Download hier](#).

**Vettermann F., Nastah S., Larsen L., Bill R. (2021):**

Circular Economy in the Rostock Region. A GIS and Survey Based Approach Analyzing Material Flows. In: Kamilaris A., Wohlgemuth V., Karatzas K., Athanasiadis I.N. (eds) *Advances and New Trends in Environmental Informatics. Progress in IS*. Springer, Cham. - [Link zu Herausgeber](#).

**Chen, S., Hoffmann, T. G. & Mehl, D. (2021):**

Digitale Gewässerkataster. Grundlage von system- und prozessorientierter Raumanalyse und -planung. In: *RaumPlanung 211/2-2021: 44-51*. - [Download hier](#).

**Fischer, C., Bieling, C., Roth, M. (2021):**

Auswirkungen von Kompensationsmaßnahmen auf Landschaftsbild und Erholungswert - eine empirische Untersuchung - [Download hier](#).

**Fienitz, M., Siebert, R. (2021):**

Urban versus Rural? Conflict Lines in Land Use Disputes in the Urban–Rural Fringe Region of Schwerin, Germany. *Land 10*, no. 7: 726. <https://doi.org/10.3390/land10070726> - [Download hier](#).

**Winterfeld, U., Blaise, E. (2021):**

„Regionale Verhältnisse in Zeiten von Corona: Kurzfassung“ - [Download hier](#).

**Ossadnik, I., Winterfeld, U., Kobiela, G. (2021):**

VorAB Diskussionspapier „Auf der Suche nach der verlorenen Fläche“ - [Download hier](#).

### Twitter @StadtLandPlus

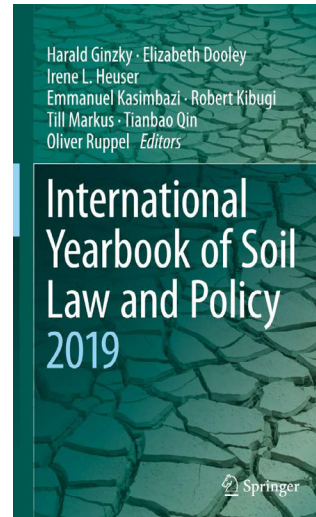
Das Querschnittsvorhaben zur Fördermaßnahme Stadt-Land-Plus informiert immer aktuell über Twitter. Folgen Sie uns und weisen Sie gerne auf relevante Neuigkeiten hin per Mail an [kontakt@fona-stadtlandplus.de](mailto:kontakt@fona-stadtlandplus.de) oder Direkt-Nachricht @StadtLandPlus. Wir laden Sie ein, für Tweets zur Fördermaßnahme den Hashtag #StadtLandPlus zu verwenden.

MEHR INFOS ONLINE



## Lesetipps

Auf unserer [Website](#) haben wir für Sie einige interessante Lesetipps zusammengestellt, die sich mit Stadt-Land-Plus-Themen befassen. Senden Sie uns gerne weitere Vorschläge an [kontakt@fona-stadtlandplus.de](mailto:kontakt@fona-stadtlandplus.de)



## Presse



Logist.Plus

**KNI-Kompetenznetz Individuallogistik e.V.:**  
Verbundprojekt Logist.Plus geht ins zweite Projektjahr  
(22. April 2021)



NACHWUCHS

**Pressemeldung Rhein-Erft-Kreis:**  
Neue Siedlungsformen mit weniger Flächenverbrauch zwischen Rhein und Erft  
(04. Juni 2021)



WERTvoll

**Landkreis Leipzig Journal:**  
Nachhaltige Wertschöpfung in der Region  
(28. April 2021)

Nicht vergessen:  
Anmelden zur  
Statuskonferenz 2021!